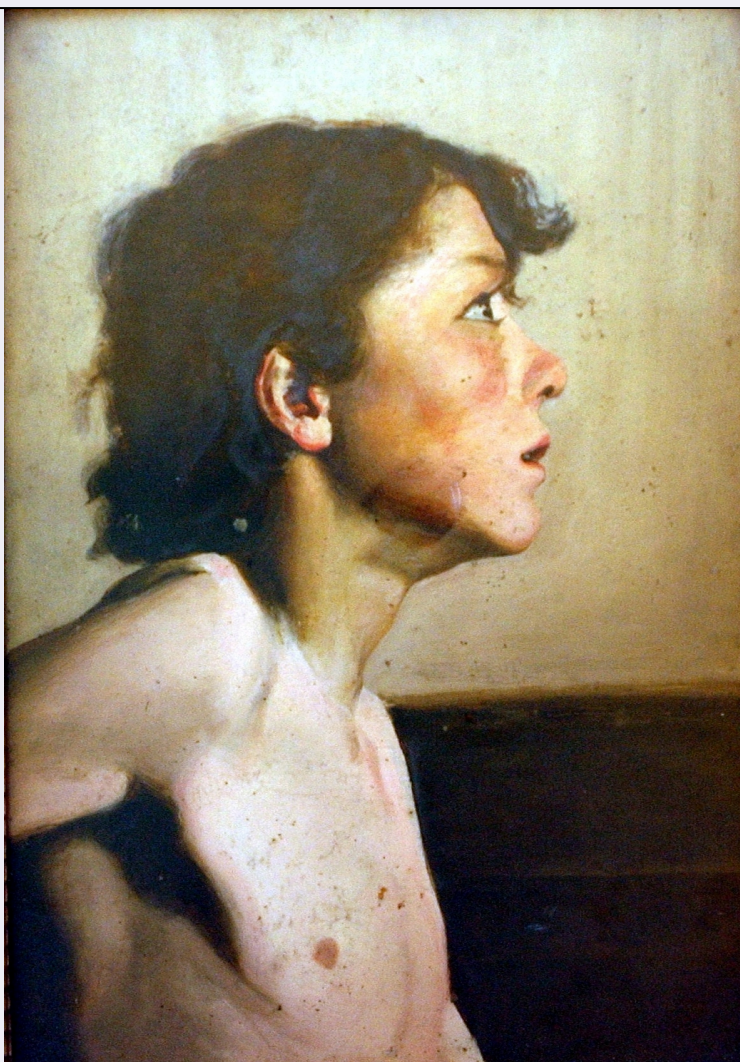


SCHEDA



CD - CODICI

TSK - Tipo scheda OA

LIR - Livello ricerca C

NCT - CODICE UNIVOCO

NCTR - Codice regione 07

NCTN - Numero catalogo
generale 00255106

ESC - Ente schedatore S21

ECP - Ente competente S21

OG - OGGETTO

OGT - OGGETTO

OGTD - Definizione dipinto

OGTV - Identificazione opera isolata

SGT - SOGGETTO

SGTI - Identificazione Giovane

LC - LOCALIZZAZIONE GEOGRAFICO-AMMINISTRATIVA

PVC - LOCALIZZAZIONE GEOGRAFICO-AMMINISTRATIVA ATTUALE

PVCS - Stato Italia

PVCR - Regione Liguria

PVCP - Provincia	GE
PVCC - Comune	Genova
LDC - COLLOCAZIONE SPECIFICA	
LDCT - Tipologia	palazzo
LDCN - Denominazione	Palazzo Giustiniani Franzoni
LA - ALTRE LOCALIZZAZIONI GEOGRAFICO-AMMINISTRATIVE	
TCL - Tipo di localizzazione	luogo di collocazione successiva
PRV - LOCALIZZAZIONE GEOGRAFICO-AMMINISTRATIVA	
PRVR - Regione	Liguria
PRVP - Provincia	GE
PRVC - Comune	Genova
PRVL - Località	NERVI
PRC - COLLOCAZIONE SPECIFICA	
PRCT - Tipologia	casa
PRCQ - Qualificazione	privata
PRD - DATA	
PRDU - Data uscita	2003
DT - CRONOLOGIA	
DTZ - CRONOLOGIA GENERICA	
DTZG - Secolo	sec. XIX
DTZS - Frazione di secolo	metà
DTS - CRONOLOGIA SPECIFICA	
DTSI - Da	1840
DTSV - Validità	post
DTSF - A	1860
DTSL - Validità	ante
DTM - Motivazione cronologia	analisi stilistica
AU - DEFINIZIONE CULTURALE	
ATB - AMBITO CULTURALE	
ATBD - Denominazione	bottega italiana
ATBM - Motivazione dell'attribuzione	analisi stilistica
MT - DATI TECNICI	
MTC - Materia e tecnica	tela/ pittura a olio
MIS - MISURE	
MISA - Altezza	60
MISL - Larghezza	47
MISV - Varie	ALTEZZA TELA: 43LARGHEZZA TELA: 30
CO - CONSERVAZIONE	
STC - STATO DI CONSERVAZIONE	
STCC - Stato di conservazione	discreto
STCS - Indicazioni	PERDITA DI COLORE E SUCCESSIVA RIDIPINTURA SULLA

specifiche	GUANCIA DEL GIOVANE
DA - DATI ANALITICI	
DES - DESCRIZIONE	
DESO - Indicazioni sull'oggetto	NR (recupero pregresso)
DESI - Codifica Iconclass	31 A 22 2 : 31 D 12
DESS - Indicazioni sul soggetto	Personaggi: giovane.
NSC - Notizie storico-critiche	BUSTO DI GIOVANE VISTO DI PROFILO CHE GUARDA VERSO L'ALTO, SVESTITO E CON UNO SGUARDO INTENSO, SU UNO SFONDO UNIFORME, CHIARO IN CORRISPONDENZA DEL VOLTO E SCURO IN CORRISPONDENZA DEL CORPO. IL DIPINTO COSTITUISCE UN TIPICO ESEMPIO DI ESERCIZIO IN AMBITO ACCADEMICO, DI BUONA FATTURA NELLE FORME E NELLA STESURA DEL COLORE.LA DATAZIONE PROPOSTA, META' DEL XIX SECOLO, E' DOVUTA ALL'EVIDENTE PRESENZA DI UNA RICERCA GIA' IN SENSO REALISTA DEL SOGGETTO, REALIZZATA PERO' CON UNO STILE E UNA PENNELLATA ANCORA TRADIZIONALI, POCO MOSSI, PRIVI DELLE SPERIMENTAZIONI DEGLI ULTIMI DECENNI DELSECOLO.
TU - CONDIZIONE GIURIDICA E VINCOLI	
ACQ - ACQUISIZIONE	
ACQT - Tipo acquisizione	donazione
ACQD - Data acquisizione	2003
CDG - CONDIZIONE GIURIDICA	
CDGG - Indicazione generica	proprietà privata
DO - FONTI E DOCUMENTI DI RIFERIMENTO	
FTA - DOCUMENTAZIONE FOTOGRAFICA	
FTAX - Genere	documentazione allegata
FTAP - Tipo	diapositiva colore
FTAN - Codice identificativo	SBAS GE 71010/Z
BIB - BIBLIOGRAFIA	
BIBX - Genere	bibliografia di confronto
BIBA - Autore	GUZZI V., IL RITRATTO NELLA PITTURA ITALIANA DELL'
BIBD - Anno di edizione	1967
BIB - BIBLIOGRAFIA	
BIBX - Genere	bibliografia di confronto
BIBA - Autore	CAROLI F., L'ANIMA E IL VOLTO
BIBD - Anno di edizione	1998
BIBN - V., pp., nn.	P. 417
AD - ACCESSO AI DATI	
ADS - SPECIFICHE DI ACCESSO AI DATI	
ADSP - Profilo di accesso	2
ADSM - Motivazione	scheda di bene di proprietà privata

CM - COMPILAZIONE	
CMP - COMPILAZIONE	
CMPD - Data	2004
CMPN - Nome	LAVAGGI A.
FUR - Funzionario responsabile	DE CUPIS F.
AGG - AGGIORNAMENTO - REVISIONE	
AGGD - Data	2006
AGGN - Nome	ARTPAST/ Serafini S.
AGGF - Funzionario responsabile	NR (recupero pregresso)
AN - ANNOTAZIONI	