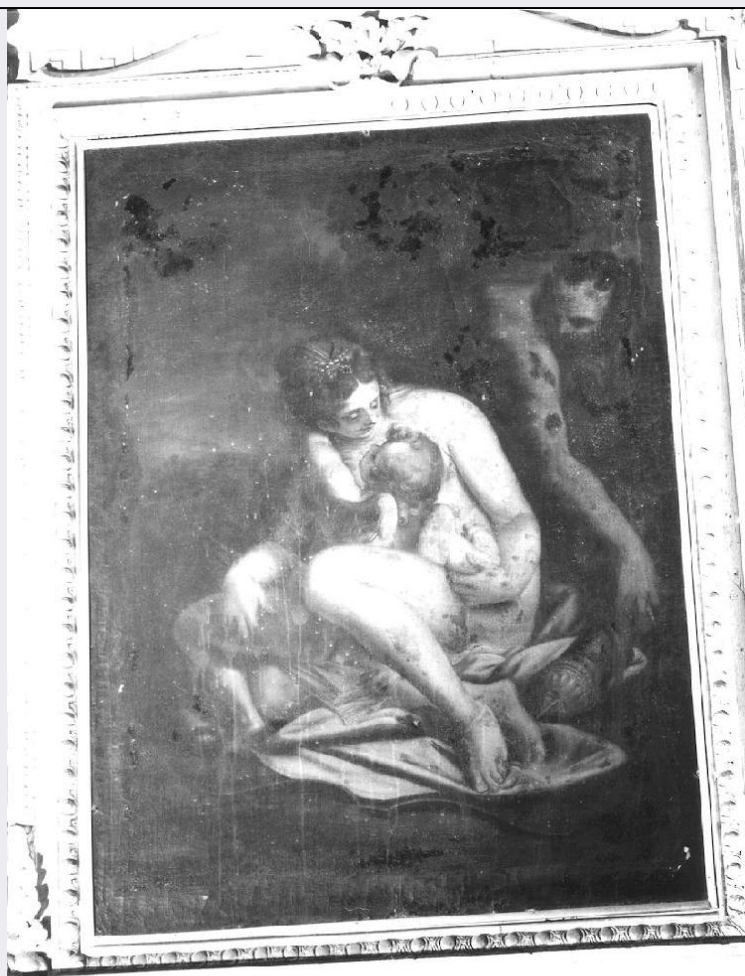


SCHEDA



CD - CODICI

TSK - Tipo scheda OA

LIR - Livello ricerca C

NCT - CODICE UNIVOCO

NCTR - Codice regione 07

NCTN - Numero catalogo generale 00192304

ESC - Ente schedatore S21

ECP - Ente competente S21

OG - OGGETTO

OGT - OGGETTO

OGTD - Definizione dipinto

OGTV - Identificazione opera isolata

SGT - SOGGETTO

SGTI - Identificazione VENERE E CUPIDO

LC - LOCALIZZAZIONE GEOGRAFICO-AMMINISTRATIVA

PVC - LOCALIZZAZIONE GEOGRAFICO-AMMINISTRATIVA ATTUALE

PVCS - Stato Italia

PVCR - Regione Liguria

PVCP - Provincia	GE
PVCC - Comune	Genova
LDC - COLLOCAZIONE SPECIFICA	
LDCT - Tipologia	palazzo
LDCN - Denominazione	Palazzo Belimbau
LDCU - Denominazione spazio viabilistico	P.zza della Nunziata, 2
LDCS - Specifiche	PIANO NOBILE, SALA (N. 13)
UB - UBICAZIONE E DATI PATRIMONIALI	
UBO - Ubicazione originaria	OR
DT - CRONOLOGIA	
DTZ - CRONOLOGIA GENERICA	
DTZG - Secolo	secc. XVI/ XVII
DTZS - Frazione di secolo	fine/inizio
DTS - CRONOLOGIA SPECIFICA	
DTSI - Da	1590
DTSF - A	1610
DTM - Motivazione cronologia	analisi stilistica
AU - DEFINIZIONE CULTURALE	
AUT - AUTORE	
AUTS - Riferimento all'autore	cerchia
AUTM - Motivazione dell'attribuzione	analisi stilistica
AUTN - Nome scelto	Cambiaso Luca detto Luchetto
AUTA - Dati anagrafici	1527/ 1585
AUTH - Sigla per citazione	00000040
MT - DATI TECNICI	
MTC - Materia e tecnica	tela/ pittura a olio
MIS - MISURE	
MISL - Larghezza	117
MISN - Lunghezza	165
CO - CONSERVAZIONE	
STC - STATO DI CONSERVAZIONE	
STCC - Stato di conservazione	discreto
STCS - Indicazioni specifiche	PELLICOLA PITTORICA SOLLEVATA E SCURITA/ CADUTE DI COLORE.
DA - DATI ANALITICI	
DES - DESCRIZIONE	
DESO - Indicazioni sull'oggetto	TELA RETTANGOLARE SOVRAPORTA CON CORNICE DI LEGNO SCOLPITO, INTAGLIATO E DECORATA DA OVULI AGGETTANTI.
DESI - Codifica Iconclass	NR (recupero pregresso)

DESS - Indicazioni sul soggetto	Personaggi: venere/ amore/ satiro; oggetti: faretra/ frecce/ arco/ panno/ vaso; animali: colomba.
NSC - Notizie storico-critiche	ALIZERI CITA DUE OPERE AVENTI PER SOGGETTO VENERE, AMORE ED UN SATIRO NEL SALOTTO A SINISTRA (DEL SALONE AFFRESCATO) DEL PALAZZO, ATTRIBUENDOLE ENTRAMBE AL CAMBIASO, MA PROPENDENDO ANCHE PER IL GIOVANE B. CASTELLO E DECISAMENTE PER IL CASTELLO PER UNA DI ESSE NELL'EDIZINE DEL 1875. IMPSSIBILE DISTINGUERE TRA LE DUE, QUESTO DIPINTO ' RIFERITO AL CAMBIASO DALLA TRADIZIONE FAMILIARE BELIMBAU.

TU - CONDIZIONE GIURIDICA E VINCOLI

ACQ - ACQUISIZIONE	
ACQT - Tipo acquisizione	donazione
ACQN - Nome	IANNONI BELIMBAU R.
ACQD - Data acquisizione	1999
ACQL - Luogo acquisizione	GE/ Genova

CDG - CONDIZIONE GIURIDICA

CDGG - Indicazione generica	proprietà Stato
CDGS - Indicazione specifica	UNIVERSITA' DEGLI STUDI DI GENOVA
CDGI - Indirizzo	P. zza della Nunziata, 2 - 16124 Genova (GE)

DO - FONTI E DOCUMENTI DI RIFERIMENTO

FTA - DOCUMENTAZIONE FOTOGRAFICA

FTAX - Genere	documentazione allegata
FTAP - Tipo	fotografia b/n
FTAN - Codice identificativo	SBAS GE 65500/Z

BIB - BIBLIOGRAFIA

BIBX - Genere	bibliografia specifica
BIBA - Autore	ALIZERI F.
BIBD - Anno di edizione	1846
BIBN - V., pp., nn.	P. 588

BIB - BIBLIOGRAFIA

BIBX - Genere	bibliografia specifica
BIBA - Autore	ALIZERI F.
BIBD - Anno di edizione	1875
BIBN - V., pp., nn.	P. 400

BIB - BIBLIOGRAFIA

BIBX - Genere	bibliografia di confronto
BIBA - Autore	MAGNANI L.
BIBD - Anno di edizione	1995
BIBI - V., tavv., figg.	FIG. 149

AD - ACCESSO AI DATI

ADS - SPECIFICHE DI ACCESSO AI DATI	

ADSP - Profilo di accesso	1
ADSM - Motivazione	scheda contenente dati liberamente accessibili
CM - COMPILAZIONE	
CMP - COMPILAZIONE	
CMPD - Data	2000
CMPN - Nome	CILIBERTO P.
FUR - Funzionario responsabile	CATALDI M.
AGG - AGGIORNAMENTO - REVISIONE	
AGGD - Data	2006
AGGN - Nome	ARTPAST/ Serafini S.
AGGF - Funzionario responsabile	NR (recupero pregresso)