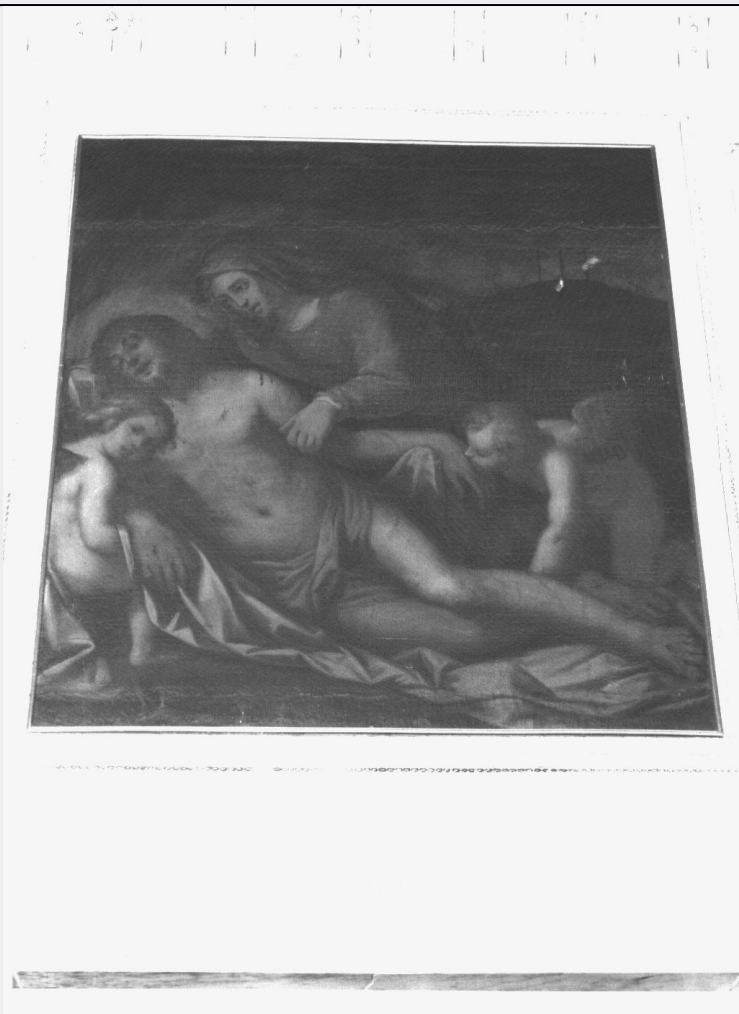


SCHEDA



CD - CODICI

TSK - Tipo scheda	OA
LIR - Livello ricerca	C
NCT - CODICE UNIVOCO	
NCTR - Codice regione	07
NCTN - Numero catalogo generale	00198449
ESC - Ente schedatore	S21
ECP - Ente competente	S21

OG - OGGETTO

OGT - OGGETTO	
OGTD - Definizione	dipinto
OGTV - Identificazione	opera isolata

SGT - SOGGETTO

SGTI - Identificazione	Pietà
------------------------	-------

LC - LOCALIZZAZIONE GEOGRAFICO-AMMINISTRATIVA

PVC - LOCALIZZAZIONE GEOGRAFICO-AMMINISTRATIVA ATTUALE

PVCS - Stato	Italia
PVCR - Regione	Liguria

PVCP - Provincia	GE
PVCC - Comune	Genova
LDC - COLLOCAZIONE SPECIFICA	
LDCT - Tipologia	palazzo
LDCN - Denominazione	Palazzo Belimbau
LDCU - Denominazione spazio viabilistico	P.zza della Nunziata, 2
LDCS - Specifiche	PIANO NOBILE, INTERNO 3 A, SALA (N. 8)
UB - UBICAZIONE E DATI PATRIMONIALI	
UBO - Ubicazione originaria	OR
DT - CRONOLOGIA	
DTZ - CRONOLOGIA GENERICA	
DTZG - Secolo	sec. XVI
DTZS - Frazione di secolo	ultimo quarto
DTS - CRONOLOGIA SPECIFICA	
DTSI - Da	1575
DTSF - A	1579
DTM - Motivazione cronologia	analisi stilistica
AU - DEFINIZIONE CULTURALE	
ATB - AMBITO CULTURALE	
ATBD - Denominazione	bottega genovese
ATBM - Motivazione dell'attribuzione	analisi stilistica
MT - DATI TECNICI	
MTC - Materia e tecnica	tela/ pittura a olio
MIS - MISURE	
MISL - Larghezza	116
MISN - Lunghezza	130
CO - CONSERVAZIONE	
STC - STATO DI CONSERVAZIONE	
STCC - Stato di conservazione	mediocre
STCS - Indicazioni specifiche	PELLICOLA PITTORICA SOLLEVATA, SCURITA, SPORCA CON CADUTE DI COLORE/ FORI.
DA - DATI ANALITICI	
DES - DESCRIZIONE	
DESO - Indicazioni sull'oggetto	NR (recupero pregresso)
DESI - Codifica Iconclass	NR (recupero pregresso)
DESS - Indicazioni sul soggetto	Personaggi: cristo/ vergine Maria/ angeli; paesaggio: rilievi collinari; croci.
	TELA RETTANGOLARE CON CORNICE DI LEGNO SCOLPITO, INTAGLIATO, DORATO, MURATA E DELIMITATA DA UN'ULTERIORE CORNICE IN STUCCO.PER QUANTO RIGUARDA GLI INFLUSSI O LA MATRICE CULTURALE DEL

NSC - Notizie storico-critiche	DIPINTO, NON POSSONO CHE RICHIAMARSI GLI ESEMPI PIU' ELEVATI DELLA SCUOLA E DELLA CERCHIA CAMBIASESCA: A QUELL'AMBITO APPARTIENE LA SCELTA COMPOSITIVA, L'ANTEFATTO CON LE TRE CROCI SUL FONDO A DESTRA.
---------------------------------------	--

TU - CONDIZIONE GIURIDICA E VINCOLI

ACQ - ACQUISIZIONE

ACQT - Tipo acquisizione	donazione
ACQN - Nome	IANNONI BELIMBAU R.
ACQD - Data acquisizione	1999
ACQL - Luogo acquisizione	GE/ Genova

CDG - CONDIZIONE GIURIDICA

CDGG - Indicazione generica	proprietà Stato
CDGS - Indicazione specifica	UNIVERSITA' DEGLI STUDI DI GENOVA
CDGI - Indirizzo	P. zza della Nunziata, 2 - 16124 Genova (GE)

DO - FONTI E DOCUMENTI DI RIFERIMENTO

FTA - DOCUMENTAZIONE FOTOGRAFICA

FTAX - Genere	documentazione allegata
FTAP - Tipo	fotografia b/n
FTAN - Codice identificativo	SBAS GE 67289/Z

BIB - BIBLIOGRAFIA

BIBX - Genere	bibliografia di confronto
BIBA - Autore	TORRITI P.
BIBD - Anno di edizione	1987
BIBN - V., pp., nn.	PP. 217-218
BIBI - V., tavv., figg.	FIG. 210

AD - ACCESSO AI DATI

ADS - SPECIFICHE DI ACCESSO AI DATI

ADSP - Profilo di accesso	1
ADSM - Motivazione	scheda contenente dati liberamente accessibili

CM - COMPILAZIONE

CMP - COMPILAZIONE

CMPD - Data	2001
CMPN - Nome	CILIBERTO P.
FUR - Funzionario responsabile	CATALDI M.

AGG - AGGIORNAMENTO - REVISIONE

AGGD - Data	2006
AGGN - Nome	ARTPAST/ Serafini S.
AGGF - Funzionario responsabile	NR (recupero pregresso)