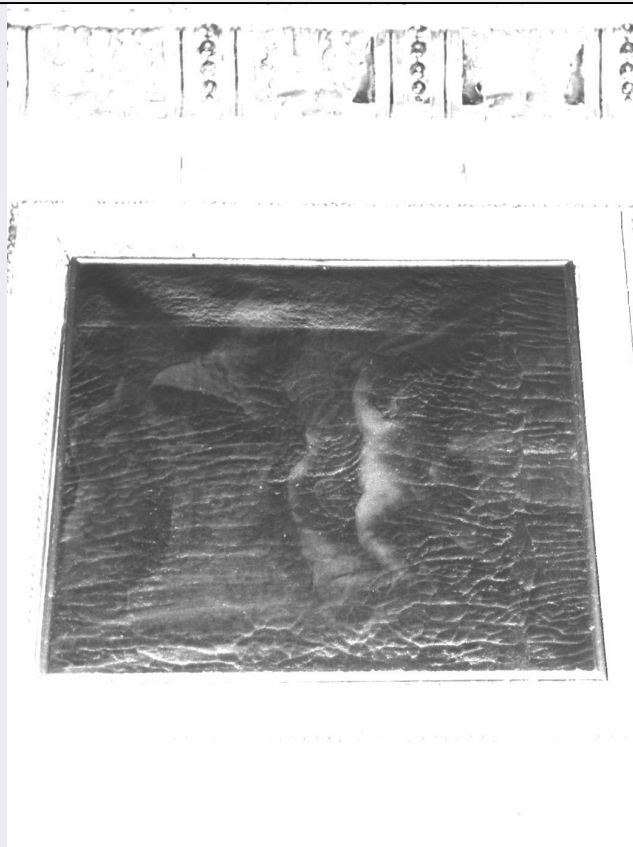


SCHEDA



CD - CODICI

TSK - Tipo scheda	OA
LIR - Livello ricerca	C
NCT - CODICE UNIVOCO	
NCTR - Codice regione	07
NCTN - Numero catalogo generale	00198454
ESC - Ente schedatore	S21
ECP - Ente competente	S21

OG - OGGETTO

OGT - OGGETTO	
OGTD - Definizione	dipinto
OGTV - Identificazione	opera isolata

SGT - SOGGETTO

SGTI - Identificazione	PUTTI
------------------------	-------

LC - LOCALIZZAZIONE GEOGRAFICO-AMMINISTRATIVA

PVC - LOCALIZZAZIONE GEOGRAFICO-AMMINISTRATIVA ATTUALE

PVCS - Stato	Italia
PVCR - Regione	Liguria
PVCP - Provincia	GE
PVCC - Comune	Genova

LDC - COLLOCAZIONE SPECIFICA

LDCT - Tipologia	palazzo
------------------	---------

LDCN - Denominazione	Palazzo Belimbau
LDCU - Denominazione spazio viabilistico	P.zza della Nunziata, 2
LDCS - Specifiche	PIANO NOBILE, INTERNO 3 A, SALA (N. 8)
UB - UBICAZIONE E DATI PATRIMONIALI	
UBO - Ubicazione originaria	SC
DT - CRONOLOGIA	
DTZ - CRONOLOGIA GENERICA	
DTZG - Secolo	sec. XVII
DTZS - Frazione di secolo	seconda metà
DTS - CRONOLOGIA SPECIFICA	
DTSI - Da	1650
DTSF - A	1699
DTM - Motivazione cronologia	analisi stilistica
AU - DEFINIZIONE CULTURALE	
ATB - AMBITO CULTURALE	
ATBD - Denominazione	bottega genovese
ATBM - Motivazione dell'attribuzione	analisi stilistica
MT - DATI TECNICI	
MTC - Materia e tecnica	tela/ pittura a olio
MIS - MISURE	
MISL - Larghezza	45
MISN - Lunghezza	45
CO - CONSERVAZIONE	
STC - STATO DI CONSERVAZIONE	
STCC - Stato di conservazione	cattivo
STCS - Indicazioni specifiche	SOLLEVAMENTO DELLA PELLICOLA PITTORICA SCURITA, SPORCA E LACUNOSA.
DA - DATI ANALITICI	
DES - DESCRIZIONE	
DESO - Indicazioni sull'oggetto	NR (recupero pregresso)
DESI - Codifica Iconclass	NR (recupero pregresso)
DESS - Indicazioni sul soggetto	Personaggi: putti; sculture: erma; oggetti: tenda.
NSC - Notizie storico-critiche	TELA QUADRATA CON CORNICE IN LEGNO SCOLPITO, INTAGLIATO, DORATO, MURATA E INQUADRATA DA ULTERIORE CORNICE IN STUCCO DECORATA DA MOTIVI A 'S'.DIFFICILE STABILIRE L'ATELIER DI PROVENIENZA DEL DIPINTO, SMBRA TUTTAVIA DI POTERSI COGLIERE INFLUSSI DI SCUOLA BOLOGNESE, IN PARTICOLARE DI CARLO CIGNANI (BOLOGNA, 1628 - FORLI', 1719).
TU - CONDIZIONE GIURIDICA E VINCOLI	
ACQ - ACQUISIZIONE	

ACQT - Tipo acquisizione	donazione
ACQN - Nome	IANNONI BELIMBAU R.
ACQD - Data acquisizione	1999
ACQL - Luogo acquisizione	GE/ Genova
CDG - CONDIZIONE GIURIDICA	
CDGG - Indicazione generica	proprietà Stato
CDGS - Indicazione specifica	UNIVERSITA' DEGLI STUDI DI GENOVA
CDGI - Indirizzo	P. zza della Nunziata, 2 - 16124 Genova (GE)
DO - FONTI E DOCUMENTI DI RIFERIMENTO	
FTA - DOCUMENTAZIONE FOTOGRAFICA	
FTAX - Genere	documentazione allegata
FTAP - Tipo	fotografia b/n
FTAN - Codice identificativo	SBAS GE 67294/Z
BIB - BIBLIOGRAFIA	
BIBX - Genere	bibliografia di confronto
BIBA - Autore	MILLER D. C.
BIBD - Anno di edizione	1991
BIBI - V., tavv., figg.	FIG. 4
AD - ACCESSO AI DATI	
ADS - SPECIFICHE DI ACCESSO AI DATI	
ADSP - Profilo di accesso	1
ADSM - Motivazione	scheda contenente dati liberamente accessibili
CM - COMPILAZIONE	
CMP - COMPILAZIONE	
CMPD - Data	2001
CMPN - Nome	CILIBERTO P.
FUR - Funzionario responsabile	CATALDI M.
AGG - AGGIORNAMENTO - REVISIONE	
AGGD - Data	2006
AGGN - Nome	ARTPAST/ Serafini S.
AGGF - Funzionario responsabile	NR (recupero pregresso)