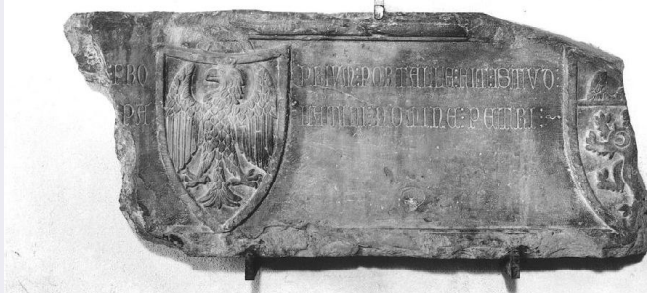


SCHEDA



CD - CODICI

TSK - Tipo scheda OA

LIR - Livello ricerca C

NCT - CODICE UNIVOCO

NCTR - Codice regione 07

NCTN - Numero catalogo generale 00117890

ESC - Ente schedatore S21

ECP - Ente competente S21

RV - RELAZIONI

ROZ - Altre relazioni 0700117889

OG - OGGETTO

OGT - OGGETTO

OGTD - Definizione lapide

OGTV - Identificazione frammento

LC - LOCALIZZAZIONE GEOGRAFICO-AMMINISTRATIVA

PVC - LOCALIZZAZIONE GEOGRAFICO-AMMINISTRATIVA ATTUALE

PVCS - Stato Italia

PVCR - Regione Liguria

PVCP - Provincia GE

PVCC - Comune Genova

LDC - COLLOCAZIONE SPECIFICA

LDCT - Tipologia palazzo

LDCN - Denominazione Palazzo dell'Università (ex Collegio dei Gesuiti)

LDCC - Complesso monumentale di appartenenza EX COLLEGIO DEI GESUITI

LDCU - Denominazione spazio viabilistico Via Balbi, 5

LDCS - Specifiche CORTILE/ PARETE DESTRA/ PRESSO AULA CABELLA

LA - ALTRE LOCALIZZAZIONI GEOGRAFICO-AMMINISTRATIVE

TCL - Tipo di localizzazione	luogo di provenienza
-------------------------------------	----------------------

PRV - LOCALIZZAZIONE GEOGRAFICO-AMMINISTRATIVA

PRVR - Regione	Liguria
-----------------------	---------

PRVP - Provincia	GE
-------------------------	----

PRVC - Comune	Genova
----------------------	--------

PRC - COLLOCAZIONE SPECIFICA

PRCT - Tipologia	chiesa
-------------------------	--------

PRCD - Denominazione	chiesa di San Domenico
-----------------------------	------------------------

PRCS - Specifiche	PAVIMENTO/ PRESSO PORTA VERSO S. MATTEO
--------------------------	---

PRD - DATA

PRDI - Data ingresso	1360
-----------------------------	------

PRDU - Data uscita	1820
---------------------------	------

DT - CRONOLOGIA**DTZ - CRONOLOGIA GENERICA**

DTZG - Secolo	sec. XIV
----------------------	----------

DTZS - Frazione di secolo	metà
----------------------------------	------

DTS - CRONOLOGIA SPECIFICA

DTSI - Da	1350
------------------	------

DTSF - A	1360
-----------------	------

DTSL - Validità	ca.
------------------------	-----

DTM - Motivazione cronologia	analisi storica
-------------------------------------	-----------------

AU - DEFINIZIONE CULTURALE**ATB - AMBITO CULTURALE**

ATBD - Denominazione	ambito genovese
-----------------------------	-----------------

ATBM - Motivazione dell'attribuzione	analisi stilistica
---	--------------------

MT - DATI TECNICI

MTC - Materia e tecnica	pietra/ incisione/ scultura
--------------------------------	-----------------------------

MIS - MISURE

MISA - Altezza	57
-----------------------	----

MISL - Larghezza	126
-------------------------	-----

MISP - Profondità	12.5
--------------------------	------

CO - CONSERVAZIONE**STC - STATO DI CONSERVAZIONE**

STCC - Stato di conservazione	discreto
--------------------------------------	----------

DA - DATI ANALITICI**DES - DESCRIZIONE**

DESO - Indicazioni sull'oggetto	FRAMMENTO DI LAPIDE CON TRACCIA LUNGO I BORDI DI FASCE RILEVATI. SCUDI CON ARMI AI DUE LATI
--	---

DESI - Codifica Iconclass	NR (recupero pregresso)
----------------------------------	-------------------------

DESS - Indicazioni sul	
-------------------------------	--

soggetto	NR (recupero pregresso)
ISR - ISCRIZIONI	
ISRC - Classe di appartenenza	sepolcrale
ISRL - Lingua	latino
ISRS - Tecnica di scrittura	a incisione
ISRT - Tipo di caratteri	caratteri gotici
ISRP - Posizione	FASCIA SUPERIORE
ISRI - Trascrizione	PROPRIUM/ PORTALLE FIT ISTUD/ PALATINI NOMINA PETRI
STM - STEMMI, EMBLEMI, MARCHI	
STMC - Classe di appartenenza	stemma
STMQ - Qualificazione	gentilizio
STMI - Identificazione	FAMIGLIA DA LUNA
STMP - Posizione	LATO DESTRO
STMD - Descrizione	SCUDO RECANTE NEL CAPO UNA TESTA D'AQUILA CON ALI SPIEGATE E NEL CAMPO UN LEONE RAMPANTE CARICATO DI UN QUARTO DI LUNA SUL PETTO
STM - STEMMI, EMBLEMI, MARCHI	
STMC - Classe di appartenenza	stemma
STMQ - Qualificazione	gentilizio
STMP - Posizione	LATO SINISTRO
STMD - Descrizione	AQUILA AD ALI SPIEGATE
NSC - Notizie storico-critiche	L'OGGETTO IN ANALISI, PER LA PRESENZA DELLO STEMMA DI FAMIGLIA ED IL FRAMMENTO D'ISCRIZIONE RECANTE LA PAROLA PALTINO PUO' ESSERE COLLEGATA ALLA SEPOLTURA DI PIETRO (CONTE PALATINO) DA LUNA , UN TEMPO COLLOCATA SOPRA LA PORTA VERSO S. MATTEO DELLA CHIESA DI SAN DOMENICO, POI DEMOLITA. E' POSSIBILE INFATTI IPOTIZZARE FACENDO RIFERIMENTO ALL'ISCRIZIONE DELLA LAPIDE DEL LUNA, CHE ESSA RICHIUDESSE UNA CAVITA' SOTTORRANEA DESTINATA DA PIETRO LUNA AI SUOI EREDI.
TU - CONDIZIONE GIURIDICA E VINCOLI	
CDG - CONDIZIONE GIURIDICA	
CDGG - Indicazione generica	proprietà Ente pubblico non territoriale
CDGS - Indicazione specifica	UNIVERSITA' DEGLI STUDI DI GENOVA
CDGI - Indirizzo	VIA BALBI, 5
DO - FONTI E DOCUMENTI DI RIFERIMENTO	
FTA - DOCUMENTAZIONE FOTOGRAFICA	
FTAX - Genere	documentazione allegata
FTAP - Tipo	fotografia b/n
FTAN - Codice identificativo	SBAS GE 55961/Z
FNT - FONTI E DOCUMENTI	

FNTP - Tipo	carta sciolta
FNTA - Autore	PIAGGIO D.
FNTT - Denominazione	EPHITAPHIA, SEPULCRA ET INSCRIPTIONES CUM STEMMATIS MARMOREA ET LAPIDEA EXISTENTIA IN ECCLESIIS GENUENSIBUS
FNTD - Data	sec. XVIII
FNTF - Foglio/Carta	VOL II, 322/A
FNTN - Nome archivio	CIVICA BIBLIOTECA BERIO/ GENOVA
FNTS - Posizione	NR (recupero pregresso)
FNTI - Codice identificativo	NR (recupero pregresso)
FNT - FONTI E DOCUMENTI	
FNTP - Tipo	carta sciolta
FNTA - Autore	PASQUA G.
FNTT - Denominazione	MEMORIE E SEPOLCRI CHE SONO NELLE CHIESE DI GENOVA E SUOI SUBURBI RACCOLTE L'ANNO 1610, E AMPLIATE POI DA GIO. BATTA DELLA ROCCA, SEC. XVII
FNTD - Data	sec. XVIII
FNTF - Foglio/Carta	BRIGNOLE SALE, 104. B. 6
FNTN - Nome archivio	ARCHIVIO CIVICO/ GENOVA
FNTS - Posizione	NR (recupero pregresso)
FNTI - Codice identificativo	NR (recupero pregresso)
BIB - BIBLIOGRAFIA	
BIBX - Genere	bibliografia specifica
BIBA - Autore	LATTES A.
BIBD - Anno di edizione	1930
BIBN - V., pp., nn.	87 - 90
BIB - BIBLIOGRAFIA	
BIBX - Genere	bibliografia specifica
BIBA - Autore	PIASTRA W.
BIBD - Anno di edizione	1970
BIBN - V., pp., nn.	50 - 55, 202, 300
BIB - BIBLIOGRAFIA	
BIBX - Genere	bibliografia specifica
BIBA - Autore	LA SCULTURA A GENOVA E IN LIGURIA
BIBD - Anno di edizione	1987
BIBN - V., pp., nn.	215
AD - ACCESSO AI DATI	
ADS - SPECIFICHE DI ACCESSO AI DATI	
ADSP - Profilo di accesso	1
ADSM - Motivazione	scheda contenente dati liberamente accessibili
CM - COMPILAZIONE	
CMP - COMPILAZIONE	
CMPD - Data	1999

CMPN - Nome	BERTOLUCCI S.
FUR - Funzionario responsabile	CATALDI M.
AGG - AGGIORNAMENTO - REVISIONE	
AGGD - Data	2006
AGGN - Nome	ARTPAST/ Serafini S.
AGGF - Funzionario responsabile	NR (recupero pregresso)