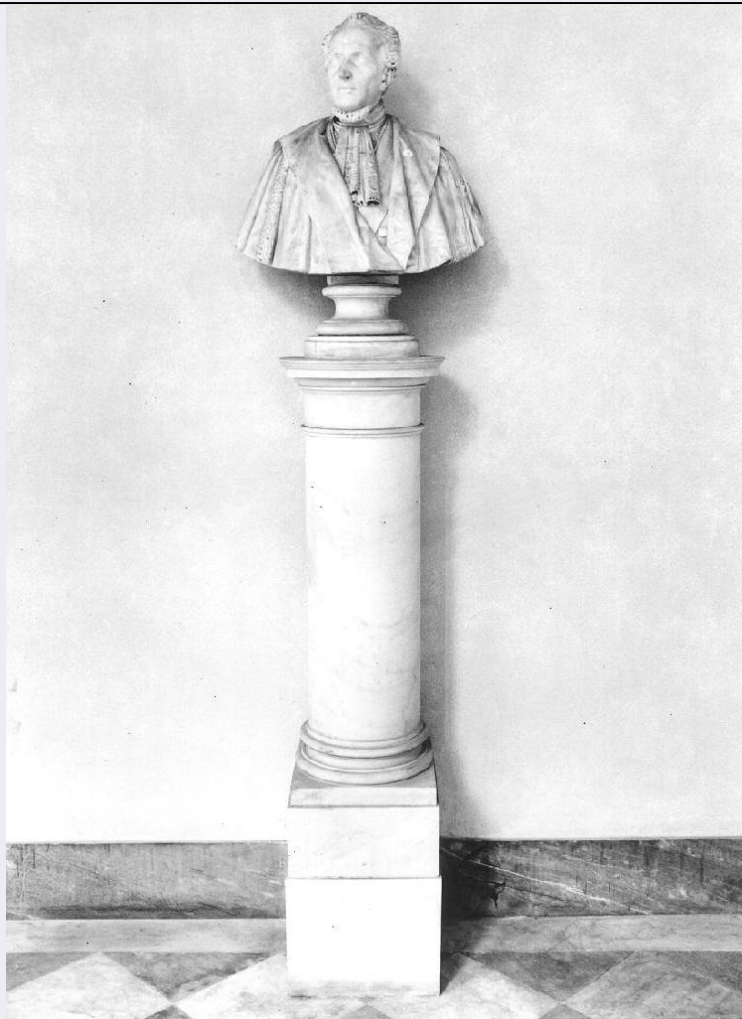


SCHEDA



CD - CODICI

TSK - Tipo scheda OA

LIR - Livello ricerca C

NCT - CODICE UNIVOCO

NCTR - Codice regione 07

NCTN - Numero catalogo generale 00117899

ESC - Ente schedatore S21

ECP - Ente competente S21

RV - RELAZIONI

ROZ - Altre relazioni 0700117895

OG - OGGETTO

OGT - OGGETTO

OGTD - Definizione busto

OGTV - Identificazione elemento d'insieme

SGT - SOGGETTO

SGTI - Identificazione Busto maschile

LC - LOCALIZZAZIONE GEOGRAFICO-AMMINISTRATIVA

PVC - LOCALIZZAZIONE GEOGRAFICO-AMMINISTRATIVA ATTUALE

PVCS - Stato	Italia
PVCR - Regione	Liguria
PVCP - Provincia	GE
PVCC - Comune	Genova
LDC - COLLOCAZIONE SPECIFICA	
LDCT - Tipologia	palazzo
LDCN - Denominazione	Palazzo dell'Università (ex Collegio dei Gesuiti)
LDCC - Complesso monumentale di appartenenza	EX COLLEGIO DEI GESUITI
LDCU - Denominazione spazio viabilistico	Via Balbi, 5
LDCS - Specifiche	SCALINATA PRINCIPALE/ SECONDA RAMPA/ A DESTRA
DT - CRONOLOGIA	
DTZ - CRONOLOGIA GENERICA	
DTZG - Secolo	sec. XIX
DTS - CRONOLOGIA SPECIFICA	
DTSI - Da	1880
DTSV - Validità	ca.
DTSF - A	1890
DTM - Motivazione cronologia	analisi stilistica
AU - DEFINIZIONE CULTURALE	
ATB - AMBITO CULTURALE	
ATBD - Denominazione	ambito ligure
ATBM - Motivazione dell'attribuzione	analisi stilistica
MT - DATI TECNICI	
MTC - Materia e tecnica	marmo/ scultura
MIS - MISURE	
MISA - Altezza	90
MISL - Larghezza	74.5
MISP - Profondità	36
MISV - Varie	185 X 65 X 50 (BASAMENTO)
MIST - Validità	ca.
CO - CONSERVAZIONE	
STC - STATO DI CONSERVAZIONE	
STCC - Stato di conservazione	buono
DA - DATI ANALITICI	
DES - DESCRIZIONE	
DESO - Indicazioni sull'oggetto	BUSTO SU ALTO PIEDISTALLO DI CESARE CABELLA.
DESI - Codifica Iconclass	NR (recupero pregresso)
DESS - Indicazioni sul	

soggetto	NR (recupero pregresso)
NSC - Notizie storico-critiche	BUSTO CHE RITRAE CON GRANDE REALISMO E ATTENZIONE AL PARTICOLARE CESARE CABELLA, PROFESSORE DI DIRITTO E RETTORE DELL'ATENEO GENOVESE DAL 1870 AL 1878. PRESSO LA PARETE DOVE E' COLLOCATA L'OPERA E' POSTA UNA LAPIDE CHE ILLUSTRRA LE DOTI DELL'EFFIGIATO.
TU - CONDIZIONE GIURIDICA E VINCOLI	
CDG - CONDIZIONE GIURIDICA	
CDGG - Indicazione generica	proprietà Ente pubblico non territoriale
CDGS - Indicazione specifica	UNIVERSITA' DEGLI STUDI DI GENOVA
CDGI - Indirizzo	VIA BALBI, 5
DO - FONTI E DOCUMENTI DI RIFERIMENTO	
FTA - DOCUMENTAZIONE FOTOGRAFICA	
FTAX - Genere	documentazione allegata
FTAP - Tipo	fotografia b/n
FTAN - Codice identificativo	SBAS GE 55970/Z
BIB - BIBLIOGRAFIA	
BIBX - Genere	bibliografia specifica
BIBA - Autore	IL PALAZZO DELL'UNIVERSITA'
BIBD - Anno di edizione	1987
BIBN - V., pp., nn.	394
BIBI - V., tavv., figg.	319
AD - ACCESSO AI DATI	
ADS - SPECIFICHE DI ACCESSO AI DATI	
ADSP - Profilo di accesso	1
ADSM - Motivazione	scheda contenente dati liberamente accessibili
CM - COMPILAZIONE	
CMP - COMPILAZIONE	
CMPD - Data	1999
CMPN - Nome	BERTOLUCCI S.
FUR - Funzionario responsabile	CATALDI M.
AGG - AGGIORNAMENTO - REVISIONE	
AGGD - Data	2006
AGGN - Nome	ARTPAST/ Serafini S.
AGGF - Funzionario responsabile	NR (recupero pregresso)