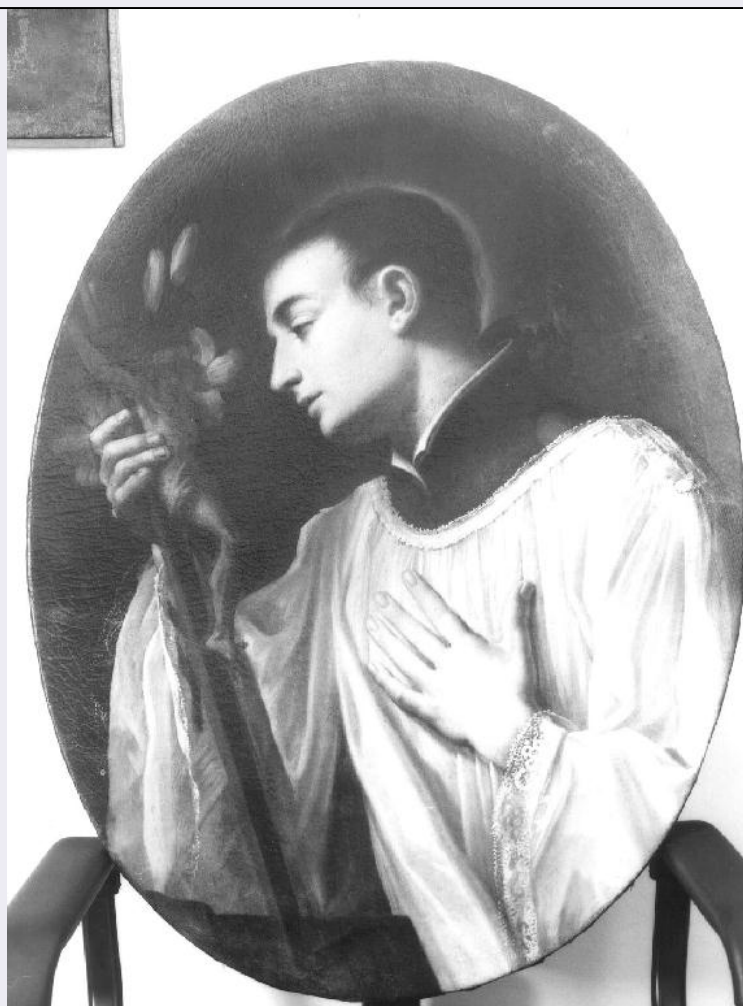


SCHEDA



CD - CODICI

TSK - Tipo scheda OA

LIR - Livello ricerca C

NCT - CODICE UNIVOCO

NCTR - Codice regione 07

NCTN - Numero catalogo generale 00102675

ESC - Ente schedatore S21

ECP - Ente competente S21

OG - OGGETTO

OGT - OGGETTO

OGTD - Definizione dipinto

OGTV - Identificazione opera isolata

SGT - SOGGETTO

SGTI - Identificazione SAN LUIGI GONZAGA

LC - LOCALIZZAZIONE GEOGRAFICO-AMMINISTRATIVA

PVC - LOCALIZZAZIONE GEOGRAFICO-AMMINISTRATIVA ATTUALE

PVCS - Stato Italia

PVCR - Regione Liguria

PVCP - Provincia GE

PVCC - Comune	Genova
LDC - COLLOCAZIONE SPECIFICA	
LDCT - Tipologia	biblioteca
LDCN - Denominazione	Biblioteca Universitaria
LDCU - Denominazione spazio viabilistico	Via Balbi, 5
LDCS - Specifiche	UFFICIO DIREZIONE
LA - ALTRE LOCALIZZAZIONI GEOGRAFICO-AMMINISTRATIVE	
TCL - Tipo di localizzazione	luogo di provenienza
PRV - LOCALIZZAZIONE GEOGRAFICO-AMMINISTRATIVA	
PRVR - Regione	Liguria
PRVP - Provincia	GE
PRVC - Comune	Genova
PRC - COLLOCAZIONE SPECIFICA	
PRCT - Tipologia	chiesa
PRCD - Denominazione	CHIESA DEL COLLEGIO DEI GESUITI
DT - CRONOLOGIA	
DTZ - CRONOLOGIA GENERICA	
DTZG - Secolo	sec. XVIII
DTZS - Frazione di secolo	secondo quarto
DTS - CRONOLOGIA SPECIFICA	
DTSI - Da	1729
DTSV - Validità	post
DTSF - A	1749
DTM - Motivazione cronologia	analisi stilistica
AU - DEFINIZIONE CULTURALE	
AUT - AUTORE	
AUTS - Riferimento all'autore	cerchia
AUTM - Motivazione dell'attribuzione	analisi stilistica
AUTN - Nome scelto	Palmieri Giuseppe
AUTA - Dati anagrafici	1674/ 1740
AUTH - Sigla per citazione	00000024
MT - DATI TECNICI	
MTC - Materia e tecnica	tela/ pittura a olio
MIS - MISURE	
MISA - Altezza	80
MISL - Larghezza	61
CO - CONSERVAZIONE	
STC - STATO DI CONSERVAZIONE	
STCC - Stato di conservazione	buono

RS - RESTAURI**RST - RESTAURI**

RSTD - Data 1984

RSTE - Ente responsabile S21

DA - DATI ANALITICI**DES - DESCRIZIONE**

DESO - Indicazioni sull'oggetto NR (recupero pregresso)

DESI - Codifica Iconclass NR (recupero pregresso)

DESS - Indicazioni sul soggetto Personaggi: San luigi gonzaga; attributi: crocifisso/ giglio.

NSC - Notizie storico-critiche

TELA OVALE PRIVA DI CORNICE.LUIGI GONZAGA FU CANONIZZATO DA BENEDETTO XIII NEL 1726 E NEL 1729 FU PROCLAMATO PATRONO DELLA GIOVENTU' STUDIOSA E FU IL SANTO PATRONO DEI GESUITI. QUESTE INDICAZIONI, AGGIUNTE ALL'ANALISI STILISTICA, FANNO ASCRIVERE IL DIPINTO AL SECONDO QUARTO DEL XVIII SECOLO. IL SANTO E' RAFFIGURATO, EVIDENZIANDONE GLI ATTRIBUTI ICONOGRAFICI, MENTRE STRINGE IL CROCIFISSO E LO GUARDA INTENSAMENTE SUGGERENDO COSI' AL DEVOTO IL PERCORSO DELL'ATTENZIONE. IL DISEGNO E' BEN DEFINITO E UN FASCIO DI LUCE IN DIAGONALE INCIDE LA VESTE DEL SANTO. IL DIPINTO PER QUESTE CARATTERISTICHE PUO' ESSERE CONSIDERATOMOLTO VICINO ALLA MANIERA DI GIUSEPPE PALMIERI.

TU - CONDIZIONE GIURIDICA E VINCOLI**CDG - CONDIZIONE GIURIDICA**

CDGG - Indicazione generica proprietà Stato

CDGS - Indicazione specifica MINISTERO PER I BENI CULTURALI E AMBIENTALI

CDGI - Indirizzo Via Balbi, 3 - 16124 Genova (GE)

DO - FONTI E DOCUMENTI DI RIFERIMENTO**FTA - DOCUMENTAZIONE FOTOGRAFICA**

FTAX - Genere documentazione allegata

FTAP - Tipo fotografia b/n

FTAN - Codice identificativo SBAS GE 49726/Z

BIB - BIBLIOGRAFIA

BIBX - Genere bibliografia di confronto

BIBA - Autore QUADERNI DEL CATALOGO DEI BENI CULTURALI N 1

BIBD - Anno di edizione 1984

BIBN - V., pp., nn. PP. 62-66

BIB - BIBLIOGRAFIA

BIBX - Genere bibliografia di confronto

BIBA - Autore DUGONI R.

BIBD - Anno di edizione 1989

BIBN - V., pp., nn.

PP.107-123

AD - ACCESSO AI DATI**ADS - SPECIFICHE DI ACCESSO AI DATI****ADSP - Profilo di accesso**

1

ADSM - Motivazione

scheda contenente dati liberamente accessibili

CM - COMPILAZIONE**CMP - COMPILAZIONE****CMPD - Data**

1996

CMPN - Nome

MORATTI V.

**FUR - Funzionario
responsabile**

CATALDI M.

AGG - AGGIORNAMENTO - REVISIONE**AGGD - Data**

2006

AGGN - Nome

ARTPAST/ Serafini S.

**AGGF - Funzionario
responsabile**

NR (recupero pregresso)

AN - ANNOTAZIONI**OSS - Osservazioni**/DO[1]/VDS[1]/VDST[1]: CD ROM /DO[1]/VDS[1]/VDSI[1]: CD
ROM N. 19