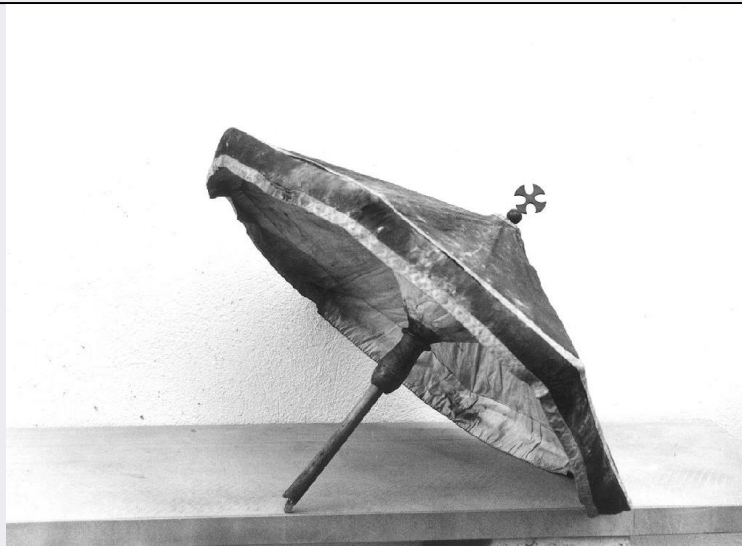


SCHEDA



CD - CODICI

TSK - Tipo scheda	OA
LIR - Livello ricerca	C
NCT - CODICE UNIVOCO	
NCTR - Codice regione	07
NCTN - Numero catalogo generale	00192625
ESC - Ente schedatore	S21
ECP - Ente competente	S21

OG - OGGETTO

OGT - OGGETTO

OGTD - Definizione	ombrellino processionale
OGTV - Identificazione	opera isolata

LC - LOCALIZZAZIONE GEOGRAFICO-AMMINISTRATIVA

PVC - LOCALIZZAZIONE GEOGRAFICO-AMMINISTRATIVA ATTUALE

PVCS - Stato	Italia
PVCR - Regione	Liguria
PVCP - Provincia	GE
PVCC - Comune	Davagna

LDC - COLLOCAZIONE SPECIFICA

DT - CRONOLOGIA

DTZ - CRONOLOGIA GENERICA

DTZG - Secolo	sec. XVIII
---------------	------------

DTS - CRONOLOGIA SPECIFICA

DTSI - Da	1700
DTSF - A	1799

DTM - Motivazione cronologia	analisi stilistica
------------------------------	--------------------

DT - CRONOLOGIA

DTZ - CRONOLOGIA GENERICA

DTZG - Secolo	sec. XIX
----------------------	----------

DTS - CRONOLOGIA SPECIFICA

DTSI - Da	1800
------------------	------

DTSF - A	1899
-----------------	------

DTM - Motivazione cronologia	NR (recupero pregresso)
-------------------------------------	-------------------------

AU - DEFINIZIONE CULTURALE**ATB - AMBITO CULTURALE**

ATBD - Denominazione	ambito ligure
-----------------------------	---------------

ATBM - Motivazione dell'attribuzione	analisi stilistica
---	--------------------

MT - DATI TECNICI

MTC - Materia e tecnica	seta/ damasco
--------------------------------	---------------

MTC - Materia e tecnica	legno
--------------------------------	-------

MTC - Materia e tecnica	lega metallica
--------------------------------	----------------

MIS - MISURE

MISA - Altezza	56
-----------------------	----

MISD - Diametro	75
------------------------	----

CO - CONSERVAZIONE**STC - STATO DI CONSERVAZIONE**

STCC - Stato di conservazione	cattivo
--------------------------------------	---------

STCS - Indicazioni specifiche	ASTA SPEZZATA, MANCA IL MANICO
--------------------------------------	--------------------------------

DA - DATI ANALITICI**DES - DESCRIZIONE**

DESO - Indicazioni sull'oggetto	L'OMBRELLINO è GUARNITO DI GALLONI DORATI, IL CAPELLINO è SORMONTATO DA UNA CHIERA SFERICA E UNA CROCE PATENTE.
--	---

DESI - Codifica Iconclass	NR (recupero pregresso)
----------------------------------	-------------------------

DESS - Indicazioni sul soggetto	NR (recupero pregresso)
--	-------------------------

TU - CONDIZIONE GIURIDICA E VINCOLI**CDG - CONDIZIONE GIURIDICA**

CDGG - Indicazione generica	proprietà Ente religioso cattolico
------------------------------------	------------------------------------

DO - FONTI E DOCUMENTI DI RIFERIMENTO**FTA - DOCUMENTAZIONE FOTOGRAFICA**

FTAX - Genere	documentazione allegata
----------------------	-------------------------

FTAP - Tipo	fotografia b/n
--------------------	----------------

FTAN - Codice identificativo	SBAS GE 65910/Z
-------------------------------------	-----------------

BIB - BIBLIOGRAFIA

BIBX - Genere	bibliografia di confronto
----------------------	---------------------------

BIBA - Autore	MONTEVECCHI B.- VASCO ROCCA S.
----------------------	--------------------------------

BIBD - Anno di edizione	1988
BIBN - V., pp., nn.	I, PP.347-348
AD - ACCESSO AI DATI	
ADS - SPECIFICHE DI ACCESSO AI DATI	
ADSP - Profilo di accesso	3
ADSM - Motivazione	scheda di bene non adeguatamente sorvegliabile
CM - COMPILAZIONE	
CMP - COMPILAZIONE	
CMPD - Data	2000
CMPN - Nome	FRATTINI S.
FUR - Funzionario responsabile	DONATI P.
AGG - AGGIORNAMENTO - REVISIONE	
AGGD - Data	2006
AGGN - Nome	ARTPAST/ Serafini S.
AGGF - Funzionario responsabile	NR (recupero pregresso)