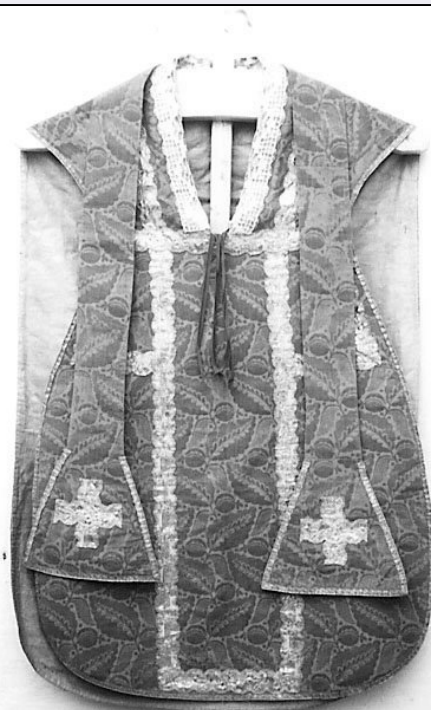


# SCHEDA



## CD - CODICI

TSK - Tipo scheda	OA
LIR - Livello ricerca	C
<b>NCT - CODICE UNIVOCO</b>	
NCTR - Codice regione	07
NCTN - Numero catalogo generale	00030694
ESC - Ente schedatore	S21
ECP - Ente competente	S21

## RV - RELAZIONI

### RVE - STRUTTURA COMPLESSA

RVEL - Livello	2
RVER - Codice bene radice	0700030694

## OG - OGGETTO

### OGT - OGGETTO

OGTD - Definizione	stola
OGTV - Identificazione	elemento d'insieme

### SGT - SOGGETTO

SGTI - Identificazione	Santa Caterina/ motivi decorativi floreali
------------------------	--------------------------------------------

## LC - LOCALIZZAZIONE GEOGRAFICO-AMMINISTRATIVA

### PVC - LOCALIZZAZIONE GEOGRAFICO-AMMINISTRATIVA ATTUALE

PVCS - Stato	Italia
PVCR - Regione	Liguria
PVCP - Provincia	SV
PVCC - Comune	Alassio

**LDC - COLLOCAZIONE SPECIFICA****UB - UBICAZIONE E DATI PATRIMONIALI****UBO - Ubicazione originaria** OR**DT - CRONOLOGIA****DTZ - CRONOLOGIA GENERICA****DTZG - Secolo** sec. XIX**DTZS - Frazione di secolo** prima metà**DTS - CRONOLOGIA SPECIFICA****DTSI - Da** 1800**DTSF - A** 1849**DTM - Motivazione cronologia** analisi stilistica**AU - DEFINIZIONE CULTURALE****ATB - AMBITO CULTURALE****ATBD - Denominazione** manifattura ligure (?)**ATBM - Motivazione dell'attribuzione** NR (recupero pregresso)**MT - DATI TECNICI****MTC - Materia e tecnica** seta/ damasco**MIS - MISURE****MISU - Unità** cm.**MISA - Altezza** 186**MISL - Larghezza** 21.5**CO - CONSERVAZIONE****STC - STATO DI CONSERVAZIONE****STCC - Stato di conservazione** buono**DA - DATI ANALITICI****DES - DESCRIZIONE****DESO - Indicazioni sull'oggetto** Disegno ad andamento verticale alternato dato da rametti di melograno, formato da un frutto su una foglia larga frastagliata ed una più piccola. Al centro, nella parete posteriore, un ricamo raff. S. Caterina (cfr. scheda n. 48). Gallone in argento filato e lamellare. Fodera in cotone incerato rosa.**DESI - Codifica Iconclass** NR (recupero pregresso)**DESS - Indicazioni sul soggetto** NR (recupero pregresso)**NSC - Notizie storico-critiche** Il disegno a tralci di melograno di sicura derivazione settecentesca appare in questa stoffa piuttosto rigido e pesante da propendere per una datazione al sec. XIX.**TU - CONDIZIONE GIURIDICA E VINCOLI****CDG - CONDIZIONE GIURIDICA****CDGG - Indicazione generica** proprietà Ente religioso cattolico**DO - FONTI E DOCUMENTI DI RIFERIMENTO**

**FTA - DOCUMENTAZIONE FOTOGRAFICA**

<b>FTAX - Genere</b>	documentazione allegata
<b>FTAP - Tipo</b>	fotografia b/n
<b>FTAN - Codice identificativo</b>	SBAS GE 22555/Z

**AD - ACCESSO AI DATI****ADS - SPECIFICHE DI ACCESSO AI DATI**

<b>ADSP - Profilo di accesso</b>	3
<b>ADSM - Motivazione</b>	scheda di bene non adeguatamente sorvegliabile

**CM - COMPILAZIONE****CMP - COMPILAZIONE**

<b>CMPD - Data</b>	1981
<b>CMPN - Nome</b>	Arnaud S.
<b>FUR - Funzionario responsabile</b>	Rotondi Terminiello G.

**RVM - TRASCRIZIONE PER INFORMATIZZAZIONE**

<b>RVMD - Data</b>	2006
<b>RVMN - Nome</b>	ARTPAST/ Bia M.

**AGG - AGGIORNAMENTO - REVISIONE**

<b>AGGD - Data</b>	2006
<b>AGGN - Nome</b>	ARTPAST/ Bia M.
<b>AGGF - Funzionario responsabile</b>	NR (recupero pregresso)