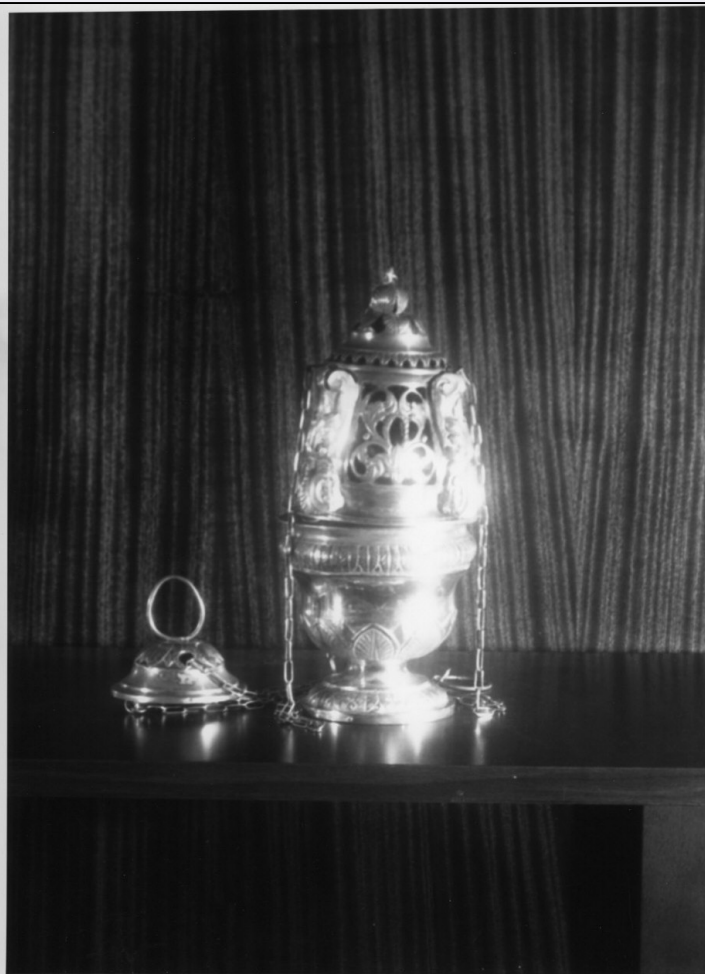


SCHEDA



CD - CODICI

TSK - Tipo scheda OA

LIR - Livello ricerca C

NCT - CODICE UNIVOCO

NCTR - Codice regione 07

NCTN - Numero catalogo generale 00040029

ESC - Ente schedatore S21

ECP - Ente competente S21

OG - OGGETTO

OGT - OGGETTO

OGTD - Definizione turibolo

OGTV - Identificazione opera isolata

SGT - SOGGETTO

SGTI - Identificazione motivi decorativi vegetali

LC - LOCALIZZAZIONE GEOGRAFICO-AMMINISTRATIVA

PVC - LOCALIZZAZIONE GEOGRAFICO-AMMINISTRATIVA ATTUALE

PVCS - Stato Italia

PVCR - Regione Liguria

PVCP - Provincia SP

PVCC - Comune	Varese Ligure
LDC - COLLOCAZIONE SPECIFICA	
DT - CRONOLOGIA	
DTZ - CRONOLOGIA GENERICA	
DTZG - Secolo	sec. XIX
DTS - CRONOLOGIA SPECIFICA	
DTSI - Da	1824
DTSV - Validità	post
DTSF - A	1899
DTSL - Validità	ante
DTM - Motivazione cronologia	punzone
AU - DEFINIZIONE CULTURALE	
ATB - AMBITO CULTURALE	
ATBD - Denominazione	bottega genovese
ATBM - Motivazione dell'attribuzione	NR (recupero pregresso)
MT - DATI TECNICI	
MTC - Materia e tecnica	argento/ cesellatura/ doratura/ sbalzo
MIS - MISURE	
MISA - Altezza	27
MISL - Larghezza	12
CO - CONSERVAZIONE	
STC - STATO DI CONSERVAZIONE	
STCC - Stato di conservazione	discreto
DA - DATI ANALITICI	
DES - DESCRIZIONE	
DESO - Indicazioni sull'oggetto	Turibolo a base circolare con coppa rigonfia su piede ornato da motivi a foglie di alloro stilizzate ripresi sull'orlo della coppa e sulla sommità del coperchio e nel piattello di raccordo. La parte centrale del costolone verticali che creano campiture con motivi a nastro vegetale.
DESI - Codifica Iconclass	NR (recupero pregresso)
DESS - Indicazioni sul soggetto	NR (recupero pregresso)
STM - STEMMI, EMBLEMI, MARCHI	
STMC - Classe di appartenenza	marchio
STMQ - Qualificazione	garanzia
STMI - Identificazione	Ufficio del Marchio di Genova
STMP - Posizione	sulla parte superiore del coperchio
STMD - Descrizione	Delfino arrotoato
STM - STEMMI, EMBLEMI, MARCHI	
STMC - Classe di appartenenza	marchio

STMQ - Qualificazione	garanzia
STMI - Identificazione	Ufficio del Marchio di Genova
STMP - Posizione	sul bordo inferiore del coperchio
STMD - Descrizione	Delfino arrotondato
STM - STEMMI, EMBLEMI, MARCHI	
STMC - Classe di appartenenza	punzone
STMQ - Qualificazione	stato
STMI - Identificazione	Regno Sabauda
STMP - Posizione	sul bordo inferiore del coperchio
STMD - Descrizione	Croce dei Santi Maurizio e Lazzaro
STM - STEMMI, EMBLEMI, MARCHI	
STMC - Classe di appartenenza	punzone
STMQ - Qualificazione	stato
STMI - Identificazione	Regno Sabauda
STMP - Posizione	sull'orlo interno del piede
STMD - Descrizione	Croce dei Santi Maurizio e Lazzaro
STM - STEMMI, EMBLEMI, MARCHI	
STMC - Classe di appartenenza	punzone
STMQ - Qualificazione	argenteria
STMP - Posizione	sull'orlo interno del piede
STMD - Descrizione	N. P. (?)
NSC - Notizie storico-critiche	La decorazione semplificata con motivi a fogliame stilizzato e l'analisi dei punzoni presenti sul turibolo consentono una datazione poco dopo l'entrata in vigore del punzone con la croce dei Santi Maurizio e Lazzaro (1824). Cfr. G. Morazzoni, Argenterie genovesi, Genova, 1950; L'arredo sacro nelle Chiese del Tigullio, Regione Liguria - Quaderni del Catalogo dei Beni Culturali, n° 3, Genova, 1985; G. Roccatagliata, Orafi e argentieri genovesi tra Neoclassico e Liberty, Tolozzi ed., Genova, 1984; Montevicchi B. e Vasco Rocca S., a cura di, Dizionario terminologici. Suppellettile ecclesiastica, Firenze, 1988.
TU - CONDIZIONE GIURIDICA E VINCOLI	
CDG - CONDIZIONE GIURIDICA	
CDGG - Indicazione generica	proprietà Ente religioso cattolico
DO - FONTI E DOCUMENTI DI RIFERIMENTO	
FTA - DOCUMENTAZIONE FOTOGRAFICA	
FTAX - Genere	documentazione allegata
FTAP - Tipo	fotografia b/n
FTAN - Codice identificativo	SBAS GE 33425/Z
BIB - BIBLIOGRAFIA	
BIBX - Genere	bibliografia di confronto
BIBA - Autore	Morazzoni G.
BIBD - Anno di edizione	1950

BIB - BIBLIOGRAFIA	
BIBX - Genere	bibliografia di confronto
BIBA - Autore	L'arredo sacro nelle Chiese del Tigullio
BIBD - Anno di edizione	1985
BIB - BIBLIOGRAFIA	
BIBX - Genere	bibliografia di confronto
BIBA - Autore	Roccatagliata G.
BIBD - Anno di edizione	1985
BIB - BIBLIOGRAFIA	
BIBX - Genere	bibliografia di confronto
BIBA - Autore	Montevecchi B./ Vasco Rocca S.
BIBD - Anno di edizione	1988
AD - ACCESSO AI DATI	
ADS - SPECIFICHE DI ACCESSO AI DATI	
ADSP - Profilo di accesso	3
ADSM - Motivazione	scheda di bene non adeguatamente sorvegliabile
CM - COMPILAZIONE	
CMP - COMPILAZIONE	
CMPD - Data	1989
CMPN - Nome	Dugoni R.
FUR - Funzionario responsabile	Cataldi Gallo M.
RVM - TRASCRIZIONE PER INFORMATIZZAZIONE	
RVMD - Data	2006
RVMN - Nome	ARTPAST/ Dentone A.
AGG - AGGIORNAMENTO - REVISIONE	
AGGD - Data	2006
AGGN - Nome	ARTPAST/ Dentone A.
AGGF - Funzionario responsabile	NR (recupero pregresso)