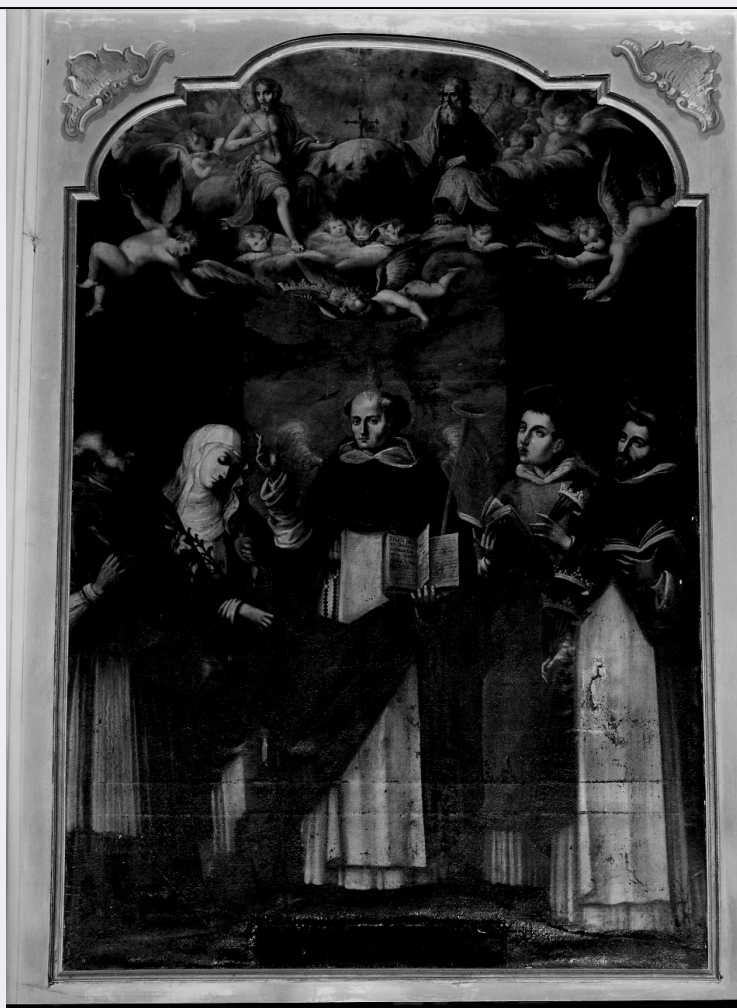


# SCHEDA



## CD - CODICI

TSK - Tipo scheda OA

LIR - Livello ricerca C

### NCT - CODICE UNIVOCO

NCTR - Codice regione 07

NCTN - Numero catalogo generale 00038017

ESC - Ente schedatore S21

ECP - Ente competente S21

## OG - OGGETTO

### OGT - OGGETTO

OGTD - Definizione dipinto

OGTV - Identificazione opera isolata

### SGT - SOGGETTO

SGTI - Identificazione San Vincenzo Ferrer tra Santi domenicani

## LC - LOCALIZZAZIONE GEOGRAFICO-AMMINISTRATIVA

### PVC - LOCALIZZAZIONE GEOGRAFICO-AMMINISTRATIVA ATTUALE

PVCS - Stato Italia

PVCR - Regione Liguria

PVCP - Provincia SV

|   |  |
|---|--|
| <b>PVCC - Comune</b>                        | Varazze  |
| <b>LDC - COLLOCAZIONE SPECIFICA</b>         |  |
| <b>DT - CRONOLOGIA</b>                      |  |
| <b>DTZ - CRONOLOGIA GENERICA</b>            |  |
| <b>DTZG - Secolo</b>                        | sec. XVIII   |
| <b>DTS - CRONOLOGIA SPECIFICA</b>           |  |
| <b>DTSI - Da</b>                            | 1700   |
| <b>DTSV - Validità</b>                      | post   |
| <b>DTSF - A</b>                             | 1799   |
| <b>DTSL - Validità</b>                      | ante   |
| <b>DTM - Motivazione cronologia</b>         | NR (recupero pregresso)  |
| <b>AU - DEFINIZIONE CULTURALE</b>           |  |
| <b>ATB - AMBITO CULTURALE</b>               |  |
| <b>ATBD - Denominazione</b>                 | ambito italiano  |
| <b>ATBM - Motivazione dell'attribuzione</b> | NR (recupero pregresso)  |
| <b>MT - DATI TECNICI</b>                    |  |
| <b>MTC - Materia e tecnica</b>              | tela/ pittura a olio   |
| <b>MIS - MISURE</b>                         |  |
| <b>MISA - Altezza</b>                       | 300  |
| <b>MISL - Larghezza</b>                     | 192  |
| <b>FRM - Formato</b>                        | sagomato   |
| <b>CO - CONSERVAZIONE</b>                   |  |
| <b>STC - STATO DI CONSERVAZIONE</b>         |  |
| <b>STCC - Stato di conservazione</b>        | cattivo  |
| <b>STCS - Indicazioni specifiche</b>        | Aggiunta rettangolare sul margine inferiore. I colori sono scuri e secchi.   |
| <b>DA - DATI ANALITICI</b>                  |  |
| <b>DES - DESCRIZIONE</b>                    |  |
| <b>DESO - Indicazioni sull'oggetto</b>      | NR (recupero pregresso)  |
| <b>DESI - Codifica Iconclass</b>            | NR (recupero pregresso)  |
| <b>DESS - Indicazioni sul soggetto</b>      | Personaggi: Padre Eterno; Gesù; San Vincenzo Ferrer; Santa Caterina da Siena; San Pietro Martire; santi domenicani. Attributi: (San Vincenzo Ferrer) abito domenicano; fiamma; libro. Attributi: (Santa Caterina) abito; croce; giglio; libro. Attributi: (San Pietro) mannaia.  |
| <b>NSC - Notizie storico-critiche</b>       | Il dipinto è stato probabilmente eseguito appositamente per una Chiesa domenicana. Infatti lo schema iconografico ed i temi trattati sono tipici dell'ordine e si ripetono in altre raffigurazioni appartenenti alla Chiesa di San Domenico. Una vistosa aggiunta rettangolare sul margine inferiore della tela in posizione centrale ci porta però alla conclusione che non fosse quella l'ubicazione originaria del dipinto e che invece fosse destinato ad essere inserito in una diversa struttura architettonica che prevedesse una sua rientranza alla base. |

**TU - CONDIZIONE GIURIDICA E VINCOLI****CDG - CONDIZIONE GIURIDICA****CDGG - Indicazione  
generica**

proprietà Ente religioso cattolico

**DO - FONTI E DOCUMENTI DI RIFERIMENTO****FTA - DOCUMENTAZIONE FOTOGRAFICA****FTAX - Genere**

documentazione allegata

**FTAP - Tipo**

fotografia b/n

**FTAN - Codice identificativo**

SBAS GE 31034/Z

**AD - ACCESSO AI DATI****ADS - SPECIFICHE DI ACCESSO AI DATI****ADSP - Profilo di accesso**

3

**ADSM - Motivazione**

scheda di bene non adeguatamente sorvegliabile

**CM - COMPILAZIONE****CMP - COMPILAZIONE****CMPD - Data**

1988

**CMPN - Nome**

Caumont Caimi M.

**FUR - Funzionario  
responsabile**

Cataldi Gallo M.

**RVM - TRASCRIZIONE PER INFORMATIZZAZIONE****RVMD - Data**

2006

**RVMN - Nome**

ARTPAST/ Grondona C.

**AGG - AGGIORNAMENTO - REVISIONE****AGGD - Data**

2006

**AGGN - Nome**

ARTPAST/ Grondona C.

**AGGF - Funzionario  
responsabile**

NR (recupero pregresso)