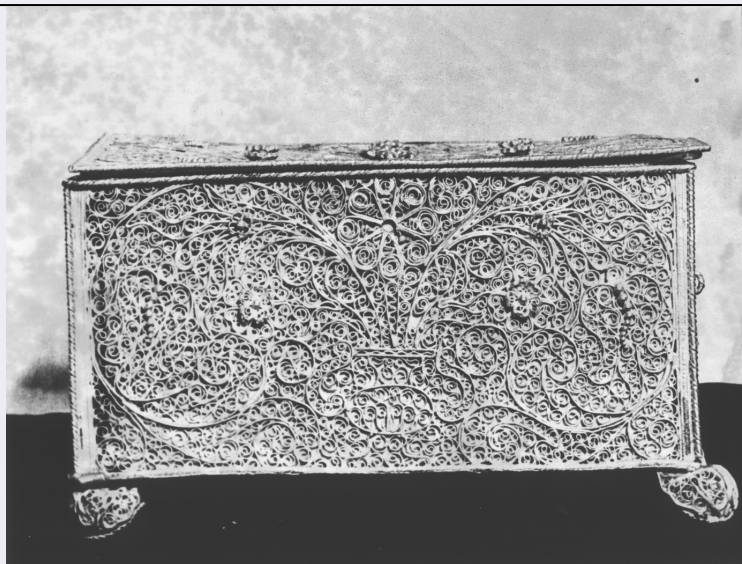


SCHEDA



CD - CODICI

TSK - Tipo scheda	OA
LIR - Livello ricerca	C
NCT - CODICE UNIVOCO	
NCTR - Codice regione	07
NCTN - Numero catalogo generale	00008523
ESC - Ente schedatore	S21
ECP - Ente competente	S21

OG - OGGETTO

OGT - OGGETTO	
OGTD - Definizione	cofanetto
OGTV - Identificazione	opera isolata
SGT - SOGGETTO	
SGTI - Identificazione	motivo decorativo: vaso/ motivi decorativi a volute/ motivi decorativi floreali

LC - LOCALIZZAZIONE GEOGRAFICO-AMMINISTRATIVA

PVC - LOCALIZZAZIONE GEOGRAFICO-AMMINISTRATIVA ATTUALE

PVCS - Stato	Italia
PVCR - Regione	Liguria
PVCP - Provincia	GE
PVCC - Comune	Sestri Levante

LDC - COLLOCAZIONE SPECIFICA

DT - CRONOLOGIA

DTZ - CRONOLOGIA GENERICA

DTZG - Secolo	secc. XVIII/ XIX
---------------	------------------

DTS - CRONOLOGIA SPECIFICA

DTSI - Da	1700
-----------	------

DTSV - Validità	post
DTSF - A	1848
DTSL - Validità	ante
DTM - Motivazione cronologia	bibliografia
DTM - Motivazione cronologia	analisi stilistica
AU - DEFINIZIONE CULTURALE	
ATB - AMBITO CULTURALE	
ATBD - Denominazione	bottega ligure
ATBM - Motivazione dell'attribuzione	analisi stilistica
MT - DATI TECNICI	
MTC - Materia e tecnica	argento/ filigrana
MTC - Materia e tecnica	cotone/ raso
MIS - MISURE	
MISU - Unità	cm.
MISA - Altezza	11.8
MISL - Larghezza	20.2
MISP - Profondità	15
CO - CONSERVAZIONE	
STC - STATO DI CONSERVAZIONE	
STCC - Stato di conservazione	discreto
DA - DATI ANALITICI	
DES - DESCRIZIONE	
DESO - Indicazioni sull'oggetto	Foderato in raso bianco, è sorretto da quattro piedini bombati e presenta ai lati due piccole maniglie mobili. Il motivo decorativo che si ripete sulle facce consiste in un vaso da cui si dipartono due volute e un grosso fiore centrale, su un fondo a minute volute. Piccoli fiorellini a rilievo sono applicati sui lati e sul coperchio.
DESI - Codifica Iconclass	NR (recupero pregresso)
DESS - Indicazioni sul soggetto	Decorazioni: vaso; volute; fiorellini.
NSC - Notizie storico-critiche	Dell'oggetto si ha notizia nel 1848, quando, com'è riferito nello studio su Santa Maria di Nazareth (Tomaini P./ Rossignotti A. 1975, p. 254) la fabbriceria dovette ricorrere per pagare il nuovo organo della Collegiata ad un prestito, e dare in pegno "...una cassetta piccola d'argento lavorata a fil di grana con dentro un piccolo calice con sua patena del peso di libbre quattro e mezzo". Nel 1852, coperto il prestito, gli oggetti tornarono in Collegiata. Il cofanetto contiene un calice d'argento con patena (cfr. schede nn. 14434 e 14434A).
TU - CONDIZIONE GIURIDICA E VINCOLI	
CDG - CONDIZIONE GIURIDICA	
CDGG - Indicazione generica	proprietà Ente religioso cattolico
DO - FONTI E DOCUMENTI DI RIFERIMENTO	
FTA - DOCUMENTAZIONE FOTOGRAFICA	

FTAX - Genere	documentazione allegata
FTAP - Tipo	fotografia b/n
FTAN - Codice identificativo	SBAS GE 3259/Z
BIB - BIBLIOGRAFIA	
BIBX - Genere	bibliografia specifica
BIBA - Autore	Tomaini P./ Rossignotti A.
BIBD - Anno di edizione	1975
BIBN - V., pp., nn.	p. 254
AD - ACCESSO AI DATI	
ADS - SPECIFICHE DI ACCESSO AI DATI	
ADSP - Profilo di accesso	3
ADSM - Motivazione	scheda di bene non adeguatamente sorvegliabile
CM - COMPILAZIONE	
CMP - COMPILAZIONE	
CMPD - Data	1976
CMPN - Nome	Carbone Peruggi L.
FUR - Funzionario responsabile	Rotondi Terminiello G.
RVM - TRASCRIZIONE PER INFORMATIZZAZIONE	
RVMD - Data	2006
RVMN - Nome	ARTPAST/ Lavaggi A.
AGG - AGGIORNAMENTO - REVISIONE	
AGGD - Data	2006
AGGN - Nome	ARTPAST/ Lavaggi A.
AGGF - Funzionario responsabile	NR (recupero pregresso)
AN - ANNOTAZIONI	