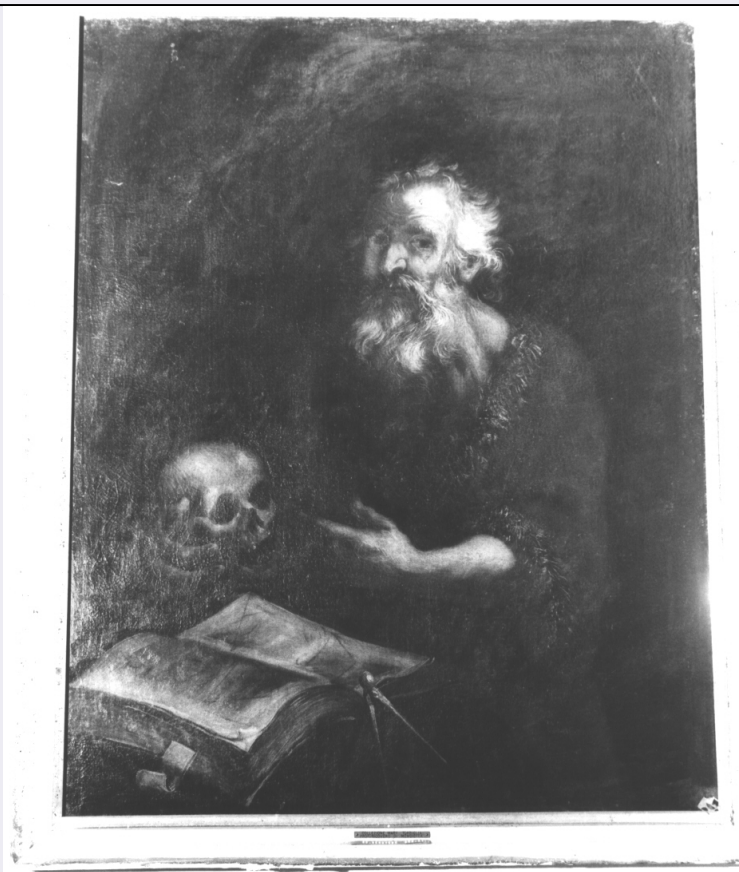


SCHEDA



CD - CODICI

TSK - Tipo scheda OA

LIR - Livello ricerca C

NCT - CODICE UNIVOCO

NCTR - Codice regione 07

NCTN - Numero catalogo generale 00015627

ESC - Ente schedatore S21

ECP - Ente competente S21

OG - OGGETTO

OGT - OGGETTO

OGTD - Definizione dipinto

OGTV - Identificazione opera isolata

SGT - SOGGETTO

SGTI - Identificazione San Girolamo

LC - LOCALIZZAZIONE GEOGRAFICO-AMMINISTRATIVA

PVC - LOCALIZZAZIONE GEOGRAFICO-AMMINISTRATIVA ATTUALE

PVCS - Stato Italia

PVCR - Regione Liguria

PVCP - Provincia GE

PVCC - Comune Chiavari

LDC - COLLOCAZIONE SPECIFICA

LA - ALTRE LOCALIZZAZIONI GEOGRAFICO-AMMINISTRATIVE

TCL - Tipo di localizzazione	luogo di provenienza
-------------------------------------	----------------------

PRV - LOCALIZZAZIONE GEOGRAFICO-AMMINISTRATIVA

PRVR - Regione	Liguria
-----------------------	---------

PRVP - Provincia	GE
-------------------------	----

PRVC - Comune	Chiavari
----------------------	----------

PRC - COLLOCAZIONE SPECIFICA**DT - CRONOLOGIA****DTZ - CRONOLOGIA GENERICA**

DTZG - Secolo	sec. XVII
----------------------	-----------

DTS - CRONOLOGIA SPECIFICA

DTSI - Da	1600
------------------	------

DTSV - Validità	post
------------------------	------

DTSF - A	1699
-----------------	------

DTSL - Validità	ante
------------------------	------

DTM - Motivazione cronologia	analisi stilistica
-------------------------------------	--------------------

AU - DEFINIZIONE CULTURALE**ATB - AMBITO CULTURALE**

ATBD - Denominazione	ambito italiano
-----------------------------	-----------------

ATBM - Motivazione dell'attribuzione	analisi stilistica
---	--------------------

MT - DATI TECNICI

MTC - Materia e tecnica	tela/ pittura a olio
--------------------------------	----------------------

MIS - MISURE

MISU - Unità	cm.
---------------------	-----

MISA - Altezza	124
-----------------------	-----

MISL - Larghezza	100
-------------------------	-----

CO - CONSERVAZIONE**STC - STATO DI CONSERVAZIONE**

STCC - Stato di conservazione	discreto
--------------------------------------	----------

STCS - Indicazioni specifiche	Craquelure notevole. Fondo estremamente scuro, illeggibile; non essendo omogeneo si può pensare vi fosse raffigurato qualcosa.
--------------------------------------	--

DA - DATI ANALITICI**DES - DESCRIZIONE**

DESO - Indicazioni sull'oggetto	NR (recupero pregresso)
--	-------------------------

DESI - Codifica Iconclass	NR (recupero pregresso)
----------------------------------	-------------------------

DESS - Indicazioni sul soggetto	Personaggi: San Girolamo. Abbigliamento: (San Girolamo) tonaca bruna contornata di pelo. Attributi: (San Girolamo) capelli bianchi; barba bianca. Scheletri: teschio. Oggetti: libro aperto su cui sono tracciati disegni di figure geometriche; compasso.
--	--

	Il quadro potrebbe forse rappresentare un filosofo piuttosto che San Girolamo. Per l'impostazione della composizione si può avvicinare al
--	---

NSC - Notizie storico-critiche		San Girolamo della Parrocchiale di Taggia di Luciano Borzone, ma si allontana da quell'autore per la tecnica di esecuzione; l'autore di questa infatti usa pennellate precise e minute, lasciando a volte prevalere il disegno e la definizione del colore e del volume.
TU - CONDIZIONE GIURIDICA E VINCOLI		
ACQ - ACQUISIZIONE		
ACQT - Tipo acquisizione	donazione	
CDG - CONDIZIONE GIURIDICA		
CDGG - Indicazione generica	proprietà privata	
DO - FONTI E DOCUMENTI DI RIFERIMENTO		
FTA - DOCUMENTAZIONE FOTOGRAFICA		
FTAX - Genere	documentazione allegata	
FTAP - Tipo	fotografia b/n	
FTAN - Codice identificativo	SBAS GE 9061/Z	
AD - ACCESSO AI DATI		
ADS - SPECIFICHE DI ACCESSO AI DATI		
ADSP - Profilo di accesso	3	
ADSM - Motivazione	scheda di bene non adeguatamente sorvegliabile	
CM - COMPILAZIONE		
CMP - COMPILAZIONE		
CMPD - Data	1979	
CMPN - Nome	Simonetti F.	
FUR - Funzionario responsabile	Rotondi Terminiello G.	
RVM - TRASCRIZIONE PER INFORMATIZZAZIONE		
RVMD - Data	2006	
RVMN - Nome	ARTPAST/ Lavaggi A.	
AGG - AGGIORNAMENTO - REVISIONE		
AGGD - Data	1992	
AGGN - Nome	Algeri G.	
AGGF - Funzionario responsabile	NR (recupero pregresso)	
AGG - AGGIORNAMENTO - REVISIONE		
AGGD - Data	2006	
AGGN - Nome	ARTPAST/ Lavaggi A.	
AGGF - Funzionario responsabile	NR (recupero pregresso)	
AN - ANNOTAZIONI		