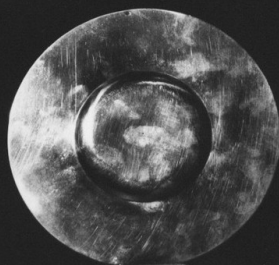


# SCHEDA



## CD - CODICI

TSK - Tipo scheda OA

LIR - Livello ricerca C

### NCT - CODICE UNIVOCO

NCTR - Codice regione 07

NCTN - Numero catalogo generale 00039289

ESC - Ente schedatore S21

ECP - Ente competente S21

## OG - OGGETTO

### OGT - OGGETTO

OGTD - Definizione patena

OGTV - Identificazione opera isolata

## LC - LOCALIZZAZIONE GEOGRAFICO-AMMINISTRATIVA

### PVC - LOCALIZZAZIONE GEOGRAFICO-AMMINISTRATIVA ATTUALE

PVCS - Stato Italia

PVCR - Regione Liguria

PVCP - Provincia IM

PVCC - Comune San Remo

### LDC - COLLOCAZIONE

**SPECIFICA****DT - CRONOLOGIA****DTZ - CRONOLOGIA GENERICA**

DTZG - Secolo sec. XIX

**DTS - CRONOLOGIA SPECIFICA**

DTSI - Da 1824

DTSV - Validità post

DTSF - A 1872

DTSL - Validità ante

DTM - Motivazione cronologia analisi stilistica

**AU - DEFINIZIONE CULTURALE****ATB - AMBITO CULTURALE**

ATBD - Denominazione bottega italiana

ATBM - Motivazione dell'attribuzione analisi stilistica

**MT - DATI TECNICI**

MTC - Materia e tecnica argento/ sbalzo/ doratura

**MIS - MISURE**

MISD - Diametro 15

**CO - CONSERVAZIONE****STC - STATO DI CONSERVAZIONE**

STCC - Stato di conservazione buono

**DA - DATI ANALITICI****DES - DESCRIZIONE****DESO - Indicazioni sull'oggetto**

Reliquiario ad ostensorio in lamina di rame sbalzata ed applicata ad un supporto ligneo fissato su uno zoccolo in legno dorato, sagomato e modanato. Il largo piede è delimitato da volute angolari piumate che incorniciano una cartella fogliacea con specchiatura centrale a fondo grigliato. Il fusto con nodo sagomato a vasetto, delimitata da volute, con cartella decorata a scaglie, sorregge il ricettacolo con teca a luce mistilinea incorniciata da volute fitomorfe sfrangiate. Il ricettacolo sagomato si dilata in due lobi laterali a volute fitomorfe, è delimitato in alto e in basso da elementi fogliacei e culmina con fastigio sagomato a volute contrapposte cimato da conchiglia.

DESI - Codifica Iconclass NR (recupero pregresso)

DESS - Indicazioni sul soggetto NR (recupero pregresso)

**STM - STEMMI, EMBLEMI, MARCHI**

STMC - Classe di appartenenza punzone

STMP - Posizione sul verso

STMD - Descrizione Testa di leone, girata verso sinistra

NSC - Notizie storico-critiche Il punzone rinvenuto sull'oggetto, essendo stato introdotto il 12 luglio 1824, con la Regie Patenti promulgate da Carlo Felice Re di Sardegna, consente di fissare una data post quem di relizzazione, che non può comunque inoltrarsi al di là del dicembre 1872, anno dell'entrata in

vigore dei punzoni nazionali. La 'Testa di leone', attesta altresì il titolo del metallo, pari a 800 millesimi (G. ROCCATAGLIATA, Orafi e argentieri genovesi tra neoclassico e librtty, Genova, 1984, p.110)

## **TU - CONDIZIONE GIURIDICA E VINCOLI**

### **CDG - CONDIZIONE GIURIDICA**

**CDGG - Indicazione generica**

proprietà Ente religioso cattolico

## **DO - FONTI E DOCUMENTI DI RIFERIMENTO**

### **FTA - DOCUMENTAZIONE FOTOGRAFICA**

**FTAX - Genere**

documentazione allegata

**FTAP - Tipo**

fotografia b/n

**FTAN - Codice identificativo**

SBAS GE 32685/Z

### **BIB - BIBLIOGRAFIA**

**BIBX - Genere**

bibliografia di confronto

**BIBA - Autore**

ROCCATAGLIATA G.

**BIBD - Anno di edizione**

1984

**BIBN - V., pp., nn.**

p. 110

## **AD - ACCESSO AI DATI**

### **ADS - SPECIFICHE DI ACCESSO AI DATI**

**ADSP - Profilo di accesso**

3

**ADSM - Motivazione**

scheda di bene non adeguatamente sorvegliabile

## **CM - COMPILAZIONE**

### **CMP - COMPILAZIONE**

**CMPD - Data**

1989

**CMPN - Nome**

Profumo A.

**FUR - Funzionario responsabile**

Cataldi Gallo M.

### **RVM - TRASCRIZIONE PER INFORMATIZZAZIONE**

**RVMD - Data**

2006

**RVMN - Nome**

ARTPAST/Rossi R.

### **AGG - AGGIORNAMENTO - REVISIONE**

**AGGD - Data**

2006

**AGGN - Nome**

ARTPAST/Rossi R.

**AGGF - Funzionario responsabile**

NR (recupero pregresso)