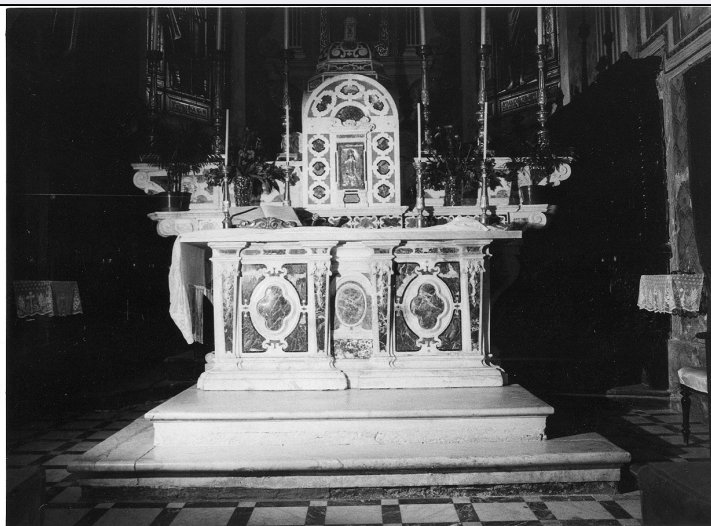


# SCHEDA



## CD - CODICI

TSK - Tipo scheda OA

LIR - Livello ricerca C

### NCT - CODICE UNIVOCO

NCTR - Codice regione 07

NCTN - Numero catalogo generale 00037395

ESC - Ente schedatore S21

ECP - Ente competente S21

## OG - OGGETTO

### OGT - OGGETTO

OGTD - Definizione altare maggiore

OGTV - Identificazione opera isolata

## LC - LOCALIZZAZIONE GEOGRAFICO-AMMINISTRATIVA

### PVC - LOCALIZZAZIONE GEOGRAFICO-AMMINISTRATIVA ATTUALE

PVCS - Stato Italia

PVCR - Regione Liguria

PVCP - Provincia GE

PVCC - Comune Moneglia

### LDC - COLLOCAZIONE SPECIFICA

## LA - ALTRE LOCALIZZAZIONI GEOGRAFICO-AMMINISTRATIVE

TCL - Tipo di localizzazione luogo di provenienza

### PRV - LOCALIZZAZIONE GEOGRAFICO-AMMINISTRATIVA

PRVR - Regione Liguria

PRVP - Provincia GE

PRVC - Comune Genova

### PRC - COLLOCAZIONE SPECIFICA

**PRD - DATA**

<b>PRDU - Data uscita</b>	1850 ca.
---------------------------	----------

**DT - CRONOLOGIA****DTZ - CRONOLOGIA GENERICA**

<b>DTZG - Secolo</b>	sec. XVII
----------------------	-----------

<b>DTZS - Frazione di secolo</b>	prima metà
----------------------------------	------------

**DTS - CRONOLOGIA SPECIFICA**

<b>DTSI - Da</b>	1600
------------------	------

<b>DTSF - A</b>	1649
-----------------	------

<b>DTM - Motivazione cronologia</b>	NR (recupero pregresso)
-------------------------------------	-------------------------

**AU - DEFINIZIONE CULTURALE****ATB - AMBITO CULTURALE**

<b>ATBD - Denominazione</b>	bottega ligure
-----------------------------	----------------

<b>ATBM - Motivazione dell'attribuzione</b>	NR (recupero pregresso)
---	-------------------------

**MT - DATI TECNICI**

<b>MTC - Materia e tecnica</b>	marmo bianco di Carrara/ intarsio
--------------------------------	-----------------------------------

<b>MTC - Materia e tecnica</b>	marmo rosso di Francia
--------------------------------	------------------------

<b>MTC - Materia e tecnica</b>	marmo verde della Val Polcevera
--------------------------------	---------------------------------

<b>MTC - Materia e tecnica</b>	marmo/ intarsio
--------------------------------	-----------------

<b>MTC - Materia e tecnica</b>	intonaco/ pittura
--------------------------------	-------------------

**MIS - MISURE**

<b>MISA - Altezza</b>	327
-----------------------	-----

<b>MISL - Larghezza</b>	160
-------------------------	-----

<b>MISP - Profondità</b>	90
--------------------------	----

**CO - CONSERVAZIONE****STC - STATO DI CONSERVAZIONE**

<b>STCC - Stato di conservazione</b>	buono
--------------------------------------	-------

**DA - DATI ANALITICI****DES - DESCRIZIONE**

<b>DESO - Indicazioni sull'oggetto</b>	L'altare presenta un paliotto rettangolare diviso in tre specchiature, di cui quelle laterali aggettanti, da due coppie di lesene con capitelli a motivi acantiformi. All'interno delle specchiature in marmo rosso spicca un motivo polilobato in verde di Polcevera entro una cornice in marmo bianco. Le due gradinate, le quali presentano segni di rimaneggiature, sono decorate da motivi geometrici realizzati con marmi policromi intarsiati. Il tabernacolo, a forma di tempio, presenta una fronte arcuata caratterizzata da una larga fascia decorata a motivi geometrici, sempre in marmi policromi intarsiati, che ricompaiono nell'ornamentazione della cupola a sei specchi. Le gradinate, che non presentano convessità, terminano con volute di marmo bianco, la quale, almeno per quanto riguarda la gradinata superiore, sembra frutto di resturo recente. Sul retro l'altare è completamente intanacato di bianco e contiene incassato un tabernacolo.
--	--

<b>DESI - Codifica Iconclass</b>	NR (recupero pregresso)
----------------------------------	-------------------------

<b>DESS - Indicazioni sul soggetto</b>	NR (recupero pregresso)
<b>NSC - Notizie storico-critiche</b>	I Remondini (1882-1897, V, p. 55) affermano che l'altare "... raffazzonato...fu qui traslocato verso il 1850 da una delle soppresses chiese di Genova". Il notevole livello qualitativo dell'oggetto che presenta segni di manomissione sul retro e nella gradinata superiore, conferma l'affermazione dei Remondini la quale per ora (a causa anche dell'inagibilità dell'archivio Parrocchiale) non è suffragata da altre notizie documentarie. La tipologia dell'altare, con il paliotto rettangolare suddiviso da lesene e la decorazione geometrica è tipica della prima metà del XVII secolo (AA.VV., 1985)
<b>TU - CONDIZIONE GIURIDICA E VINCOLI</b>	
<b>CDG - CONDIZIONE GIURIDICA</b>	
<b>CDGG - Indicazione generica</b>	proprietà Ente religioso cattolico
<b>DO - FONTI E DOCUMENTI DI RIFERIMENTO</b>	
<b>FTA - DOCUMENTAZIONE FOTOGRAFICA</b>	
<b>FTAX - Genere</b>	documentazione allegata
<b>FTAP - Tipo</b>	fotografia b/n
<b>FTAN - Codice identificativo</b>	SBAS GE 29635/Z
<b>BIB - BIBLIOGRAFIA</b>	
<b>BIBX - Genere</b>	bibliografia specifica
<b>BIBA - Autore</b>	Remondini A. M.
<b>BIBD - Anno di edizione</b>	1882-1897
<b>BIBN - V., pp., nn.</b>	v. V p. 55
<b>BIB - BIBLIOGRAFIA</b>	
<b>BIBX - Genere</b>	bibliografia di confronto
<b>BIBA - Autore</b>	AA.VV.
<b>BIBD - Anno di edizione</b>	1985
<b>BIBN - V., pp., nn.</b>	pp. 11-32
<b>AD - ACCESSO AI DATI</b>	
<b>ADS - SPECIFICHE DI ACCESSO AI DATI</b>	
<b>ADSP - Profilo di accesso</b>	3
<b>ADSM - Motivazione</b>	scheda di bene non adeguatamente sorvegliabile
<b>CM - COMPILAZIONE</b>	
<b>CMP - COMPILAZIONE</b>	
<b>CMPD - Data</b>	1987
<b>CMPN - Nome</b>	Pessa L.
<b>FUR - Funzionario responsabile</b>	Cataldi Gallo M.
<b>RVM - TRASCRIZIONE PER INFORMATIZZAZIONE</b>	
<b>RVMD - Data</b>	2006
<b>RVMN - Nome</b>	ARTPAST/ Stellato R.
<b>AGG - AGGIORNAMENTO - REVISIONE</b>	
<b>AGGD - Data</b>	2006

<b>AGGN - Nome</b>	ARTPAST/ Stellato R.
<b>AGGF - Funzionario responsabile</b>	NR (recupero pregresso)