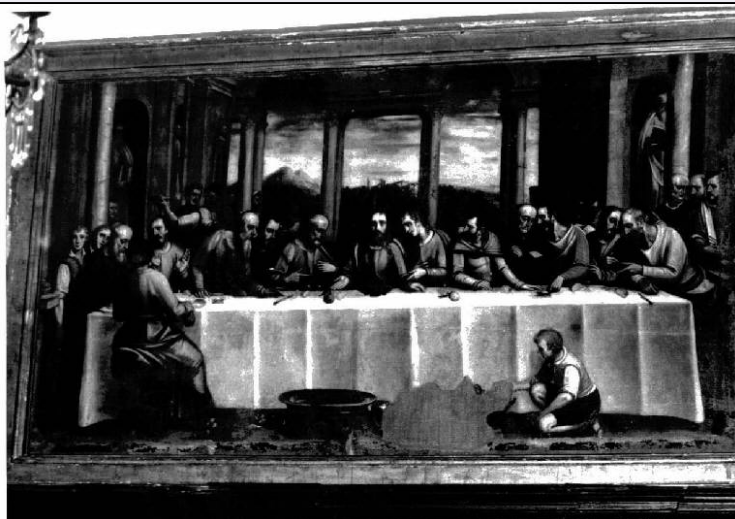


SCHEDA



CD - CODICI

TSK - Tipo scheda OA

LIR - Livello ricerca C

NCT - CODICE UNIVOCO

NCTR - Codice regione 07

NCTN - Numero catalogo generale 00037322

ESC - Ente schedatore S21

ECP - Ente competente S21

OG - OGGETTO

OGT - OGGETTO

OGTD - Definizione dipinto

OGTV - Identificazione opera isolata

SGT - SOGGETTO

SGTI - Identificazione ultima cena

LC - LOCALIZZAZIONE GEOGRAFICO-AMMINISTRATIVA

PVC - LOCALIZZAZIONE GEOGRAFICO-AMMINISTRATIVA ATTUALE

PVCS - Stato Italia

PVCR - Regione Liguria

PVCP - Provincia GE

PVCC - Comune Moneglia

LDC - COLLOCAZIONE SPECIFICA

UB - UBICAZIONE E DATI PATRIMONIALI

UBO - Ubicazione originaria OR

DT - CRONOLOGIA

DTZ - CRONOLOGIA GENERICA

DTZG - Secolo sec. XVI

DTZS - Frazione di secolo ultimo quarto

DTS - CRONOLOGIA SPECIFICA

DTSI - Da	1575
DTSV - Validità	post
DTSF - A	1599
DTSL - Validità	ante
DTM - Motivazione cronologia	bibliografia
AU - DEFINIZIONE CULTURALE	
AUT - AUTORE	
AUTS - Riferimento all'autore	bottega
AUTM - Motivazione dell'attribuzione	bibliografia
AUTN - Nome scelto	Cambiaso Luca detto Luchetto
AUTA - Dati anagrafici	1527/ 1585
AUTH - Sigla per citazione	00000040
MT - DATI TECNICI	
MTC - Materia e tecnica	tela/ pittura a olio
MIS - MISURE	
MISU - Unità	cm.
MISA - Altezza	225
MISL - Larghezza	150
CO - CONSERVAZIONE	
STC - STATO DI CONSERVAZIONE	
STCC - Stato di conservazione	buono
RS - RESTAURI	
RST - RESTAURI	
RSTD - Data	1963/ 1965
DA - DATI ANALITICI	
DES - DESCRIZIONE	
DESO - Indicazioni sull'oggetto	NR (recupero pregresso)
DESI - Codifica Iconclass	NR (recupero pregresso)
DESS - Indicazioni sul soggetto	Personaggi: Gesù; Apostoli. Figure: servitori. Oggetti: tavolo; braciere. Paesaggi. Architetture: colonnato.
NSC - Notizie storico-critiche	Il dipinto, che non viene citato dalle fonti documentarie, è una replica piuttosto fedele di una tela del Cambiaso nel refettorio di S. Maria della Consolazione a Genova, eseguita intorno al 1580. Il quadro, citato nella monografia dei Suida, Manning (p. 111), si discosta dal modello per la maggior durezza dei tratti e per la qualità più scadente, oltre che per alcuni particolari iconografici, come il maggior numero di figure di servitori sullo sfondo, rispetto al dipinto genovese. Dello stesso soggetto si conoscono altre versioni, attribuibili all'attività tarda del Cambiaso o alla sua bottega, come l'Ultima Cena dell'Oratorio di S. Giacinto a Fontanegli o quella già nel refettorio del S. Bartolomeo degli Armeni e ora a Palazzo Rosso. In entrambi questi dipinti lo

sfondo architettonico, di chiara ispirazione raffaellesca, privilegiato nella tela di Moneglia, viene fortemente ridotto per sottolineare le sfumature psicologiche dei personaggi.

TU - CONDIZIONE GIURIDICA E VINCOLI

CDG - CONDIZIONE GIURIDICA

CDGG - Indicazione generica

detenzione Ente religioso cattolico

DO - FONTI E DOCUMENTI DI RIFERIMENTO

FTA - DOCUMENTAZIONE FOTOGRAFICA

FTAX - Genere

documentazione allegata

FTAP - Tipo

fotografia b/n

FTAN - Codice identificativo

SBAS GE 29600/Z

BIB - BIBLIOGRAFIA

BIBX - Genere

bibliografia di confronto

BIBA - Autore

Suida Manning B., Suida W.

BIBD - Anno di edizione

1958

BIBN - V., pp., nn.

p. 111

AD - ACCESSO AI DATI

ADS - SPECIFICHE DI ACCESSO AI DATI

ADSP - Profilo di accesso

3

ADSM - Motivazione

scheda di bene non adeguatamente sorvegliabile

CM - COMPILAZIONE

CMP - COMPILAZIONE

CMPD - Data

1987

CMPN - Nome

Pessa L.

FUR - Funzionario responsabile

Cataldi Gallo M.

RVM - TRASCRIZIONE PER INFORMATIZZAZIONE

RVMD - Data

2006

RVMN - Nome

ARTPAST/ Troncatti V.

AGG - AGGIORNAMENTO - REVISIONE

AGGD - Data

2006

AGGN - Nome

ARTPAST/ Troncatti V.

AGGF - Funzionario responsabile

NR (recupero pregresso)