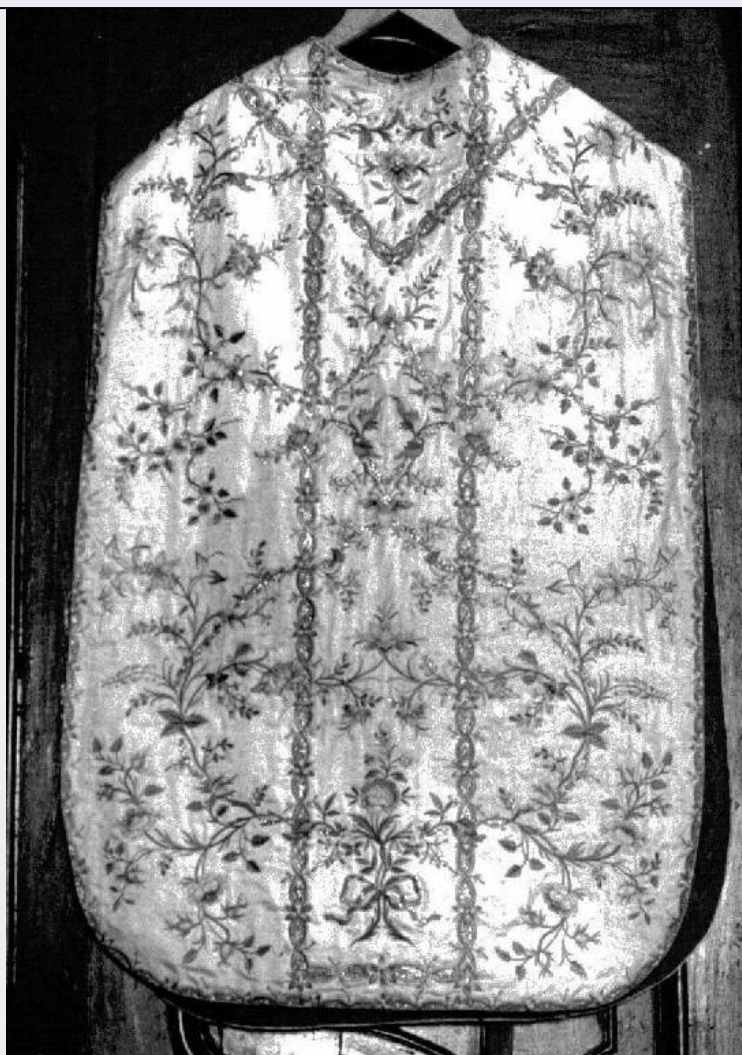


# SCHEDA



## CD - CODICI

TSK - Tipo scheda OA

LIR - Livello ricerca C

### NCT - CODICE UNIVOCO

NCTR - Codice regione 07

NCTN - Numero catalogo  
generale 00037366

ESC - Ente schedatore S21

ECP - Ente competente S21

## RV - RELAZIONI

### RVE - STRUTTURA COMPLESSA

RVEL - Livello 2

RVER - Codice bene radice 0700037366

## OG - OGGETTO

### OGT - OGGETTO

OGTD - Definizione dalmatica

OGTV - Identificazione elemento d'insieme

### QNT - QUANTITA'

QNTN - Numero 2

**LC - LOCALIZZAZIONE GEOGRAFICO-AMMINISTRATIVA****PVC - LOCALIZZAZIONE GEOGRAFICO-AMMINISTRATIVA ATTUALE**

<b>PVCS - Stato</b>	Italia
<b>PVCR - Regione</b>	Liguria
<b>PVCP - Provincia</b>	GE
<b>PVCC - Comune</b>	Moneglia

**LDC - COLLOCAZIONE SPECIFICA****UB - UBICAZIONE E DATI PATRIMONIALI**

<b>UBO - Ubicazione originaria</b>	OR
------------------------------------	----

**DT - CRONOLOGIA****DTZ - CRONOLOGIA GENERICA**

<b>DTZG - Secolo</b>	secc. XVIII/ XIX
<b>DTZS - Frazione di secolo</b>	fine/inizio

**DTS - CRONOLOGIA SPECIFICA**

<b>DTSI - Da</b>	1790
<b>DTSV - Validità</b>	post
<b>DTSF - A</b>	1810
<b>DTSL - Validità</b>	ante
<b>DTM - Motivazione cronologia</b>	analisi stilistica

**AU - DEFINIZIONE CULTURALE****ATB - AMBITO CULTURALE**

<b>ATBD - Denominazione</b>	manifattura ligure
<b>ATBM - Motivazione dell'attribuzione</b>	analisi stilistica

**MT - DATI TECNICI**

<b>MTC - Materia e tecnica</b>	seta/ raso
<b>MTC - Materia e tecnica</b>	seta/ ricamo in oro
<b>MTC - Materia e tecnica</b>	seta/ taffetas
<b>MTC - Materia e tecnica</b>	oro/ filatura/ laminazione

**MIS - MISURE**

<b>MISU - Unità</b>	cm.
<b>MISA - Altezza</b>	98
<b>MISL - Larghezza</b>	99

**CO - CONSERVAZIONE****STC - STATO DI CONSERVAZIONE**

<b>STCC - Stato di conservazione</b>	discreto
<b>STCS - Indicazioni specifiche</b>	Strappi e macchie.

**DA - DATI ANALITICI****DES - DESCRIZIONE**

Il fondo in raso crema è ricamato in oro filato e lamellare e in sete policrome a punto pittura. Le partizioni dei paramenti consistono in

<b>DESO - Indicazioni sull'oggetto</b>	nastri intrecciati a ricamo in oro filato riempiti con oro lamellare; ad essi si intersecano volute speculari di tralci floreali intrecciate con nastri d'oro. Le fodere sono in raso rosso; una pianeta conserva la fodera originale in taffetas liseré bordeaux.
<b>DESI - Codifica Iconclass</b>	NR (recupero pregresso)
<b>DESS - Indicazioni sul soggetto</b>	NR (recupero pregresso)
<b>NSC - Notizie storico-critiche</b>	Il ricamo si presenta come un irrigidimento ed una razionalizzazione delle forme vegetali settecentesche, della cui esuberanza resta solo qualche ricordo; i nastri d'oro sono invece assai regolari e trovano un riscontro in quelli, più sviluppati e quasi neoclassici, del parato (datato 1800) conservato nell'oratorio del Cristo Risorto, pubblicato in AA. VV., "Arte, storia e vita delle confraternite savonesi", Savona, 1984, scheda n. 147 di M. Tassinari, p. 188 e tav. 49. La realizzazione del parato monegliese dovrebbe perciò collocarsi tra la fine del secolo XVIII e l'inizio del secolo XIX. (Cfr. scheda 37379).
<b>TU - CONDIZIONE GIURIDICA E VINCOLI</b>	
<b>CDG - CONDIZIONE GIURIDICA</b>	
<b>CDGG - Indicazione generica</b>	detenzione Ente religioso cattolico
<b>DO - FONTI E DOCUMENTI DI RIFERIMENTO</b>	
<b>FTA - DOCUMENTAZIONE FOTOGRAFICA</b>	
<b>FTAX - Genere</b>	documentazione allegata
<b>FTAP - Tipo</b>	fotografia b/n
<b>FTAN - Codice identificativo</b>	SBAS GE 29551/Z
<b>BIB - BIBLIOGRAFIA</b>	
<b>BIBX - Genere</b>	bibliografia di confronto
<b>BIBA - Autore</b>	AA.VV.
<b>BIBD - Anno di edizione</b>	1984
<b>BIBN - V., pp., nn.</b>	p. 188
<b>BIBI - V., tavv., figg.</b>	tav. 49
<b>AD - ACCESSO AI DATI</b>	
<b>ADS - SPECIFICHE DI ACCESSO AI DATI</b>	
<b>ADSP - Profilo di accesso</b>	3
<b>ADSM - Motivazione</b>	scheda di bene non adeguatamente sorvegliabile
<b>CM - COMPILAZIONE</b>	
<b>CMP - COMPILAZIONE</b>	
<b>CMPD - Data</b>	1987
<b>CMPN - Nome</b>	Baghino P.
<b>FUR - Funzionario responsabile</b>	Cataldi Gallo M.
<b>RVM - TRASCRIZIONE PER INFORMATIZZAZIONE</b>	
<b>RVMD - Data</b>	2006
<b>RVMN - Nome</b>	ARTPAST/ Troncatti V.
<b>AGG - AGGIORNAMENTO - REVISIONE</b>	
<b>AGGD - Data</b>	2006

<b>AGGN - Nome</b>	ARTPAST/ Troncatti V.
<b>AGGF - Funzionario responsabile</b>	NR (recupero pregresso)