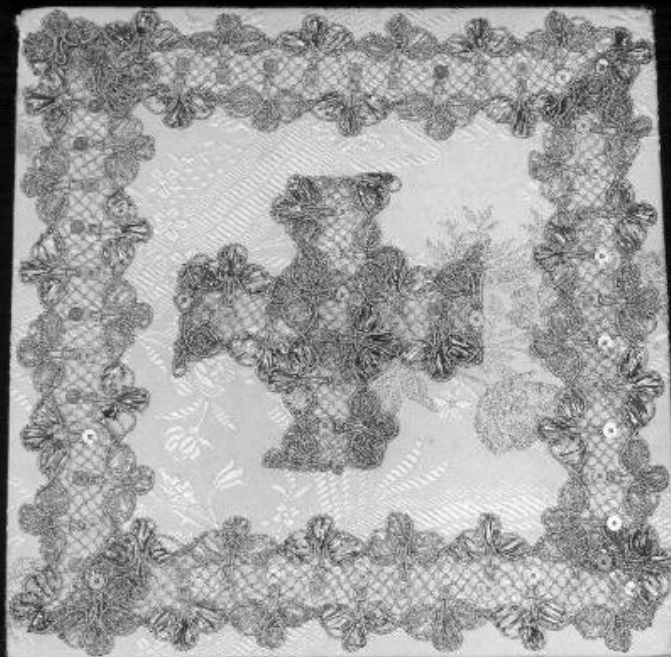


SCHEDA



CD - CODICI

TSK - Tipo scheda OA

LIR - Livello ricerca P

NCT - CODICE UNIVOCO

NCTR - Codice regione 07

NCTN - Numero catalogo
generale 00079570

ESC - Ente schedatore S21

ECP - Ente competente S21

RV - RELAZIONI

OG - OGGETTO

OGT - OGGETTO

OGTD - Definizione borsa

OGTV - Identificazione elemento d'insieme

SGT - SOGGETTO

SGTI - Identificazione fiori/ croce

LC - LOCALIZZAZIONE GEOGRAFICO-AMMINISTRATIVA

PVC - LOCALIZZAZIONE GEOGRAFICO-AMMINISTRATIVA ATTUALE

PVCS - Stato Italia

PVCR - Regione	Liguria
PVCP - Provincia	GE
PVCC - Comune	Genova
LDC - COLLOCAZIONE SPECIFICA	
DT - CRONOLOGIA	
DTZ - CRONOLOGIA GENERICA	
DTZG - Secolo	sec. XIX
DTZS - Frazione di secolo	ultimo quarto
DTS - CRONOLOGIA SPECIFICA	
DTSI - Da	1875
DTSV - Validità	ca.
DTSF - A	1899
DTM - Motivazione cronologia	analisi stilistica
AU - DEFINIZIONE CULTURALE	
ATB - AMBITO CULTURALE	
ATBD - Denominazione	manifattura ligure
ATBM - Motivazione dell'attribuzione	analisi stilistica
MT - DATI TECNICI	
MTC - Materia e tecnica	seta/ raso/ liseré/ broccatura
MTC - Materia e tecnica	filo dorato
MTC - Materia e tecnica	seta
MIS - MISURE	
MISL - Larghezza	24.7
MISN - Lunghezza	24.7
CO - CONSERVAZIONE	
STC - STATO DI CONSERVAZIONE	
STCC - Stato di conservazione	buono
DA - DATI ANALITICI	
DES - DESCRIZIONE	
DESO - Indicazioni sull'oggetto	BORSA.RASO BIANCO LISERE'/ BROCCATO/ GALLONE FILO DORATO/ FODERA SETA CREMISI.
DESI - Codifica Iconclass	NR (recupero pregresso)
DESS - Indicazioni sul soggetto	NR (recupero pregresso)
TU - CONDIZIONE GIURIDICA E VINCOLI	
CDG - CONDIZIONE GIURIDICA	
CDGG - Indicazione generica	detenzione Ente religioso cattolico
DO - FONTI E DOCUMENTI DI RIFERIMENTO	
FTA - DOCUMENTAZIONE FOTOGRAFICA	
FTAX - Genere	documentazione allegata

FTAP - Tipo	fotografia b/n
FTAN - Codice identificativo	SBAS GE 24577/Q
AD - ACCESSO AI DATI	
ADS - SPECIFICHE DI ACCESSO AI DATI	
ADSP - Profilo di accesso	3
ADSM - Motivazione	scheda di bene non adeguatamente sorvegliabile
CM - COMPILAZIONE	
CMP - COMPILAZIONE	
CMPD - Data	1993
CMPN - Nome	COSTA A.
FUR - Funzionario responsabile	CATALDI M.
AGG - AGGIORNAMENTO - REVISIONE	
AGGD - Data	2006
AGGN - Nome	ARTPAST/ Beltrami S.
AGGF - Funzionario responsabile	NR (recupero pregresso)
AN - ANNOTAZIONI	