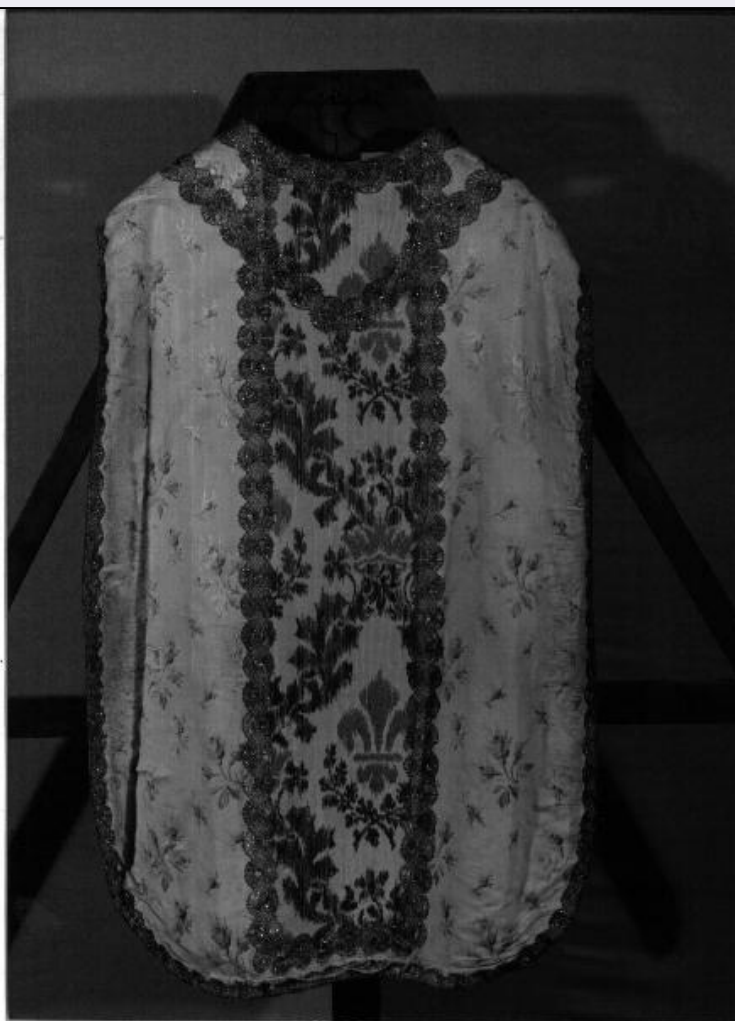


# SCHEDA



## CD - CODICI

TSK - Tipo scheda OA

LIR - Livello ricerca P

### NCT - CODICE UNIVOCO

NCTR - Codice regione 07

NCTN - Numero catalogo generale 00063366

ESC - Ente schedatore S21

ECP - Ente competente S21

## RV - RELAZIONI

## OG - OGGETTO

### OGT - OGGETTO

OGTD - Definizione borsa

OGTV - Identificazione elemento d'insieme

### SGT - SOGGETTO

SGTI - Identificazione motivi decorativi

## LC - LOCALIZZAZIONE GEOGRAFICO-AMMINISTRATIVA

### PVC - LOCALIZZAZIONE GEOGRAFICO-AMMINISTRATIVA ATTUALE

PVCS - Stato Italia

|  |   |
|--|---|
| PVCR - Regione                               | Liguria                                     |
| PVCP - Provincia                             | GE  |
| PVCC - Comune                                | Genova                                      |
| LDC - COLLOCAZIONE SPECIFICA                 |   |
| <b>DT - CRONOLOGIA</b>                       |   |
| <b>DTZ - CRONOLOGIA GENERICA</b>             |   |
| DTZG - Secolo                                | secc. XVIII/ XIX                            |
| <b>DTS - CRONOLOGIA SPECIFICA</b>            |   |
| DTSI - Da                                    | 1700  |
| DTSF - A                                     | 1899  |
| DTM - Motivazione cronologia                 | analisi stilistica                          |
| <b>AU - DEFINIZIONE CULTURALE</b>            |   |
| <b>ATB - AMBITO CULTURALE</b>                |   |
| ATBD - Denominazione                         | manifattura ligure                          |
| ATBM - Motivazione dell'attribuzione         | analisi stilistica                          |
| <b>MT - DATI TECNICI</b>                     |   |
| MTC - Materia e tecnica                      | seta/ tessuto/ opera                        |
| MTC - Materia e tecnica                      | filo d'argento                              |
| <b>MIS - MISURE</b>                          |   |
| MISA - Altezza                               | 24  |
| MISL - Larghezza                             | 24  |
| <b>CO - CONSERVAZIONE</b>                    |   |
| <b>STC - STATO DI CONSERVAZIONE</b>          |   |
| STCC - Stato di conservazione                | discreto                                    |
| <b>DA - DATI ANALITICI</b>                   |   |
| <b>DES - DESCRIZIONE</b>                     |   |
| DESO - Indicazioni sull'oggetto              | BORSA.GALLONE A FILI D'ARGENTO.BROCCATELLO. |
| DESI - Codifica Iconclass                    | NR (recupero pregresso)                     |
| DESS - Indicazioni sul soggetto              | NR (recupero pregresso)                     |
| <b>TU - CONDIZIONE GIURIDICA E VINCOLI</b>   |   |
| <b>CDG - CONDIZIONE GIURIDICA</b>            |   |
| CDGG - Indicazione generica                  | proprietà Ente religioso cattolico          |
| <b>DO - FONTI E DOCUMENTI DI RIFERIMENTO</b> |   |
| <b>FTA - DOCUMENTAZIONE FOTOGRAFICA</b>      |   |
| FTAX - Genere                                | documentazione allegata                     |
| FTAP - Tipo                                  | fotografia b/n                              |
| FTAN - Codice identificativo                 | SBAS GE 07456/Q                             |
| <b>AD - ACCESSO AI DATI</b>                  |   |

**ADS - SPECIFICHE DI ACCESSO AI DATI****ADSP - Profilo di accesso**

3

**ADSM - Motivazione**

scheda di bene non adeguatamente sorvegliabile

**CM - COMPILAZIONE****CMP - COMPILAZIONE****CMPD - Data**

1992

**CMPN - Nome**

RATHSCHULER A.

**FUR - Funzionario  
responsabile**

CATALDI M.

**AGG - AGGIORNAMENTO - REVISIONE****AGGD - Data**

2006

**AGGN - Nome**

ARTPAST/ De Luca I.

**AGGF - Funzionario  
responsabile**

NR (recupero pregresso)

**AN - ANNOTAZIONI**