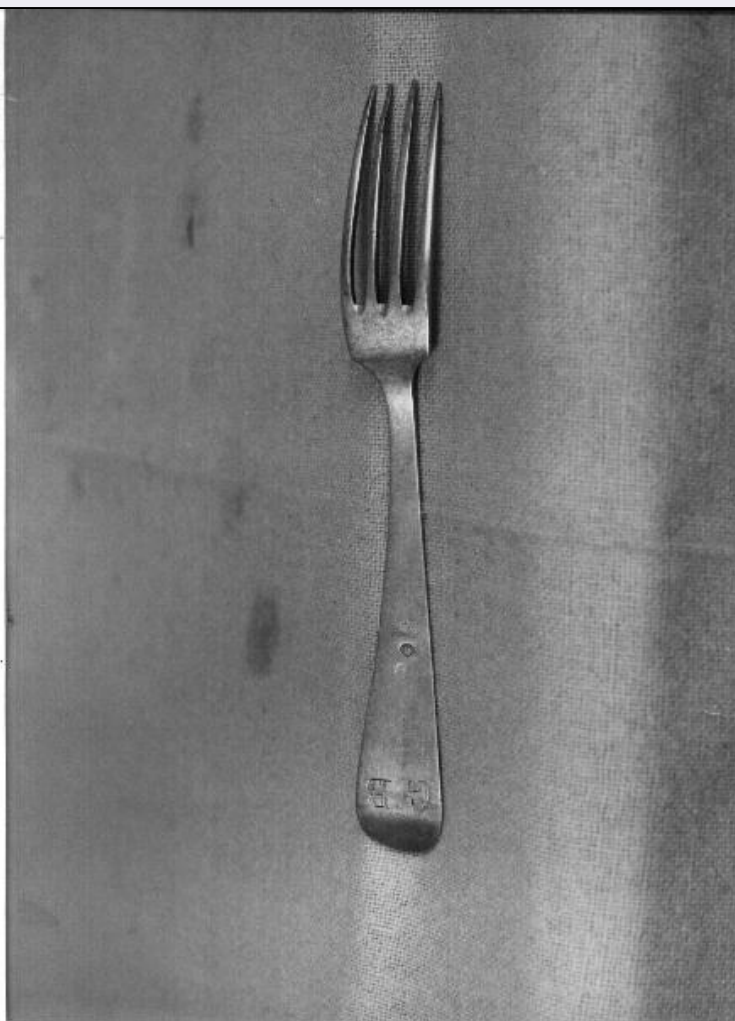


# SCHEDA



## CD - CODICI

TSK - Tipo scheda OA

LIR - Livello ricerca P

### NCT - CODICE UNIVOCO

NCTR - Codice regione 07

NCTN - Numero catalogo generale 00060769

ESC - Ente schedatore S21

ECP - Ente competente S21

## OG - OGGETTO

### OGT - OGGETTO

OGTD - Definizione forchetta

## LC - LOCALIZZAZIONE GEOGRAFICO-AMMINISTRATIVA

### PVC - LOCALIZZAZIONE GEOGRAFICO-AMMINISTRATIVA ATTUALE

PVCS - Stato Italia

PVCR - Regione Liguria

PVCP - Provincia GE

PVCC - Comune Genova

### LDC - COLLOCAZIONE SPECIFICA

**DT - CRONOLOGIA****DTZ - CRONOLOGIA GENERICA**

<b>DTZG - Secolo</b>	sec. XIX
----------------------	----------

**DTS - CRONOLOGIA SPECIFICA**

<b>DTSI - Da</b>	1824
------------------	------

<b>DTSF - A</b>	1868
-----------------	------

<b>DTM - Motivazione cronologia</b>	punzone
-------------------------------------	---------

**AU - DEFINIZIONE CULTURALE****ATB - AMBITO CULTURALE**

<b>ATBD - Denominazione</b>	bottega genovese
-----------------------------	------------------

<b>ATBM - Motivazione dell'attribuzione</b>	marchio
---	---------

**MT - DATI TECNICI**

<b>MTC - Materia e tecnica</b>	argento/ fusione
--------------------------------	------------------

**MIS - MISURE**

<b>MISA - Altezza</b>	18
-----------------------	----

<b>MISL - Larghezza</b>	2.3
-------------------------	-----

**CO - CONSERVAZIONE****STC - STATO DI CONSERVAZIONE**

<b>STCC - Stato di conservazione</b>	discreto
--------------------------------------	----------

**DA - DATI ANALITICI****DES - DESCRIZIONE**

<b>DESO - Indicazioni sull'oggetto</b>	forchetta
--	-----------

<b>DESI - Codifica Iconclass</b>	NR (recupero pregresso)
----------------------------------	-------------------------

<b>DESS - Indicazioni sul soggetto</b>	NR (recupero pregresso)
--	-------------------------

**ISR - ISCRIZIONI**

<b>ISRS - Tecnica di scrittura</b>	a solchi
------------------------------------	----------

<b>ISRT - Tipo di caratteri</b>	lettere capitali
---------------------------------	------------------

<b>ISRP - Posizione</b>	NR (recupero pregresso)
-------------------------	-------------------------

<b>ISRI - Trascrizione</b>	G.B.
----------------------------	------

**STM - STEMMI, EMBLEMI, MARCHI**

<b>STMC - Classe di appartenenza</b>	emblema
--------------------------------------	---------

<b>STMQ - Qualificazione</b>	religioso
------------------------------	-----------

<b>STMI - Identificazione</b>	croce dei SS Maurizio e Lazzaro
-------------------------------	---------------------------------

<b>STMP - Posizione</b>	sul retro del manico
-------------------------	----------------------

<b>STMD - Descrizione</b>	croce coronata dei SS Maurizio e Lazzaro
---------------------------	--

**STM - STEMMI, EMBLEMI, MARCHI**

<b>STMC - Classe di appartenenza</b>	emblema
--------------------------------------	---------

<b>STMI - Identificazione</b>	delfino
-------------------------------	---------

<b>STMP - Posizione</b>	sul retro del manico
<b>STMD - Descrizione</b>	LB
<b>STM - STEMMI, EMBLEMI, MARCHI</b>	
<b>STMC - Classe di appartenenza</b>	emblema
<b>STMP - Posizione</b>	sul retro del manico
<b>STMD - Descrizione</b>	delfino
<b>TU - CONDIZIONE GIURIDICA E VINCOLI</b>	
<b>CDG - CONDIZIONE GIURIDICA</b>	
<b>CDGG - Indicazione generica</b>	proprietà Ente religioso cattolico
<b>DO - FONTI E DOCUMENTI DI RIFERIMENTO</b>	
<b>FTA - DOCUMENTAZIONE FOTOGRAFICA</b>	
<b>FTAX - Genere</b>	documentazione allegata
<b>FTAP - Tipo</b>	fotografia b/n
<b>FTAN - Codice identificativo</b>	SBAS GE 04817/Q
<b>AD - ACCESSO AI DATI</b>	
<b>ADS - SPECIFICHE DI ACCESSO AI DATI</b>	
<b>ADSP - Profilo di accesso</b>	3
<b>ADSM - Motivazione</b>	scheda di bene non adeguatamente sorvegliabile
<b>CM - COMPILAZIONE</b>	
<b>CMP - COMPILAZIONE</b>	
<b>CMPD - Data</b>	1993
<b>CMPN - Nome</b>	PRETE R.
<b>FUR - Funzionario responsabile</b>	MELOGRANI A.
<b>AGG - AGGIORNAMENTO - REVISIONE</b>	
<b>AGGD - Data</b>	2006
<b>AGGN - Nome</b>	ARTPAST/ ACCINNI L.
<b>AGGF - Funzionario responsabile</b>	NR (recupero pregresso)
<b>AN - ANNOTAZIONI</b>	