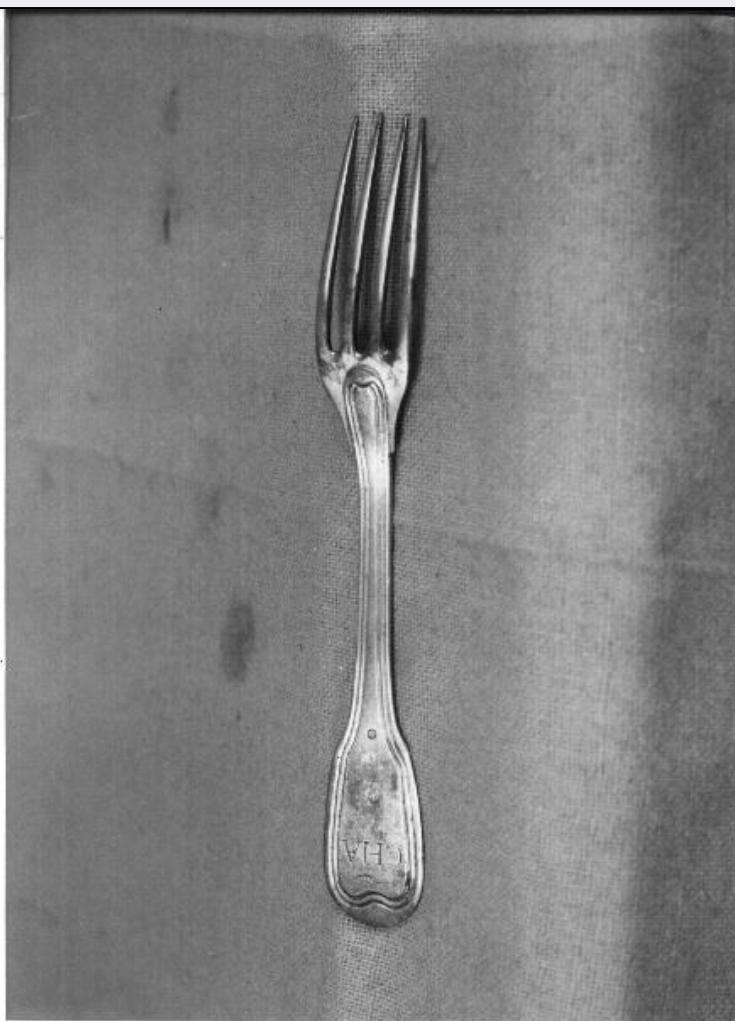


SCHEDA



CD - CODICI

TSK - Tipo scheda OA

LIR - Livello ricerca P

NCT - CODICE UNIVOCO

NCTR - Codice regione 07

NCTN - Numero catalogo generale 00060771

ESC - Ente schedatore S21

ECP - Ente competente S21

OG - OGGETTO

OGT - OGGETTO

OGTD - Definizione forchetta

LC - LOCALIZZAZIONE GEOGRAFICO-AMMINISTRATIVA

PVC - LOCALIZZAZIONE GEOGRAFICO-AMMINISTRATIVA ATTUALE

PVCS - Stato Italia

PVCR - Regione Liguria

PVCP - Provincia GE

PVCC - Comune Genova

LDC - COLLOCAZIONE SPECIFICA

DT - CRONOLOGIA**DTZ - CRONOLOGIA GENERICA**

DTZG - Secolo	sec. XIX
----------------------	----------

DTS - CRONOLOGIA SPECIFICA

DTSI - Da	1824
------------------	------

DTSF - A	1868
-----------------	------

DTM - Motivazione cronologia	punzone
-------------------------------------	---------

AU - DEFINIZIONE CULTURALE**ATB - AMBITO CULTURALE**

ATBD - Denominazione	bottega genovese
-----------------------------	------------------

ATBM - Motivazione dell'attribuzione	marchio
---	---------

MT - DATI TECNICI

MTC - Materia e tecnica	argento/ fusione
--------------------------------	------------------

MIS - MISURE

MISA - Altezza	18.7
-----------------------	------

MISL - Larghezza	2.4
-------------------------	-----

CO - CONSERVAZIONE**STC - STATO DI CONSERVAZIONE**

STCC - Stato di conservazione	discreto
--------------------------------------	----------

DA - DATI ANALITICI**DES - DESCRIZIONE**

DESO - Indicazioni sull'oggetto	forchetta
--	-----------

DESI - Codifica Iconclass	NR (recupero pregresso)
----------------------------------	-------------------------

DESS - Indicazioni sul soggetto	NR (recupero pregresso)
--	-------------------------

ISR - ISCRIZIONI

ISRC - Classe di appartenenza	sacra
--------------------------------------	-------

ISRS - Tecnica di scrittura	a solchi
------------------------------------	----------

ISRT - Tipo di caratteri	lettere capitali
---------------------------------	------------------

ISRP - Posizione	sul retro del manico
-------------------------	----------------------

ISRI - Trascrizione	CHA
----------------------------	-----

STM - STEMMI, EMBLEMI, MARCHI

STMC - Classe di appartenenza	marchio
--------------------------------------	---------

STMQ - Qualificazione	civile
------------------------------	--------

STMI - Identificazione	croce dei SS Maurizio e Lazzaro
-------------------------------	---------------------------------

STMP - Posizione	sul retro del manico
-------------------------	----------------------

STMD - Descrizione	delfino
---------------------------	---------

STM - STEMMI, EMBLEMI, MARCHI

STMC - Classe di	
-------------------------	--

appartenenza	marchio
STMQ - Qualificazione	civile
STMI - Identificazione	delfino
STMP - Posizione	sul retro del manico
STMD - Descrizione	NR (recupero pregresso)
TU - CONDIZIONE GIURIDICA E VINCOLI	
CDG - CONDIZIONE GIURIDICA	
CDGG - Indicazione generica	proprietà Ente religioso cattolico
DO - FONTI E DOCUMENTI DI RIFERIMENTO	
FTA - DOCUMENTAZIONE FOTOGRAFICA	
FTAX - Genere	documentazione allegata
FTAP - Tipo	fotografia b/n
FTAN - Codice identificativo	SBAS GE 04819/Q
AD - ACCESSO AI DATI	
ADS - SPECIFICHE DI ACCESSO AI DATI	
ADSP - Profilo di accesso	3
ADSM - Motivazione	scheda di bene non adeguatamente sorvegliabile
CM - COMPILAZIONE	
CMP - COMPILAZIONE	
CMPD - Data	1993
CMPN - Nome	PRETE R.
FUR - Funzionario responsabile	MELOGRANI A.
AGG - AGGIORNAMENTO - REVISIONE	
AGGD - Data	2006
AGGN - Nome	ARTPAST/ ACCINNI L.
AGGF - Funzionario responsabile	NR (recupero pregresso)
AN - ANNOTAZIONI	