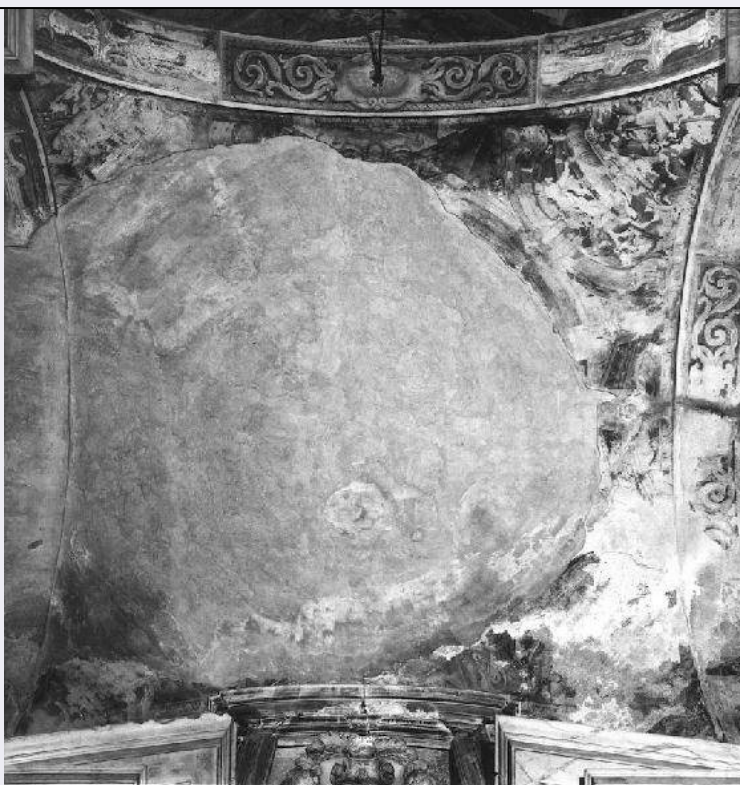


SCHEDA



CD - CODICI

TSK - Tipo scheda OA

LIR - Livello ricerca C

NCT - CODICE UNIVOCO

NCTR - Codice regione 07

NCTN - Numero catalogo generale 00043231

ESC - Ente schedatore S21

ECP - Ente competente S21

OG - OGGETTO

OGT - OGGETTO

OGTD - Definizione dipinto

LC - LOCALIZZAZIONE GEOGRAFICO-AMMINISTRATIVA

PVC - LOCALIZZAZIONE GEOGRAFICO-AMMINISTRATIVA ATTUALE

PVCS - Stato Italia

PVCR - Regione Liguria

PVCP - Provincia GE

PVCC - Comune Genova

LDC - COLLOCAZIONE SPECIFICA

UB - UBICAZIONE E DATI PATRIMONIALI

UBO - Ubicazione originaria	OR
------------------------------------	----

DT - CRONOLOGIA**DTZ - CRONOLOGIA GENERICA**

DTZG - Secolo	sec. XVII
----------------------	-----------

DTZS - Frazione di secolo	seconda metà
----------------------------------	--------------

DTS - CRONOLOGIA SPECIFICA

DTSI - Da	1650
------------------	------

DTSF - A	1699
-----------------	------

DTM - Motivazione cronologia	bibliografia
-------------------------------------	--------------

AU - DEFINIZIONE CULTURALE**AUT - AUTORE**

AUTS - Riferimento all'autore	attribuito
--------------------------------------	------------

AUTR - Riferimento all'intervento	esecutore
--	-----------

AUTM - Motivazione dell'attribuzione	bibliografia
---	--------------

AUTN - Nome scelto	Merano Giovanni Battista
---------------------------	--------------------------

AUTA - Dati anagrafici	1632/ 1698
-------------------------------	------------

AUTH - Sigla per citazione	00000103
-----------------------------------	----------

AAT - Altre attribuzioni	Carlone Gio Andrea
---------------------------------	--------------------

CMM - COMMITTENZA

CMMN - Nome	famiglia Invrea
--------------------	-----------------

CMMD - Data	1677
--------------------	------

MT - DATI TECNICI

MTC - Materia e tecnica	intonaco/ pittura a fresco
--------------------------------	----------------------------

MIS - MISURE

MISP - Profondità	594
--------------------------	-----

MISN - Lunghezza	637
-------------------------	-----

CO - CONSERVAZIONE**STC - STATO DI CONSERVAZIONE**

STCC - Stato di conservazione	cattivo
--------------------------------------	---------

STCS - Indicazioni specifiche	rimane qualche traccia dei pennacchi della volta
--------------------------------------	--

RS - RESTAURI**RST - RESTAURI**

RSTD - Data	1941
--------------------	------

RSTN - Nome operatore	Traverso Antonino
------------------------------	-------------------

DA - DATI ANALITICI**DES - DESCRIZIONE**

DESO - Indicazioni sull'oggetto	L'affresco della volta doveva rappresentare il Giudizio Universale; rimane visibile il pennacchio della volta a destra in alto.
--	---

DESI - Codifica Iconclass	NR (recupero pregresso)
DESS - Indicazioni sul soggetto	NR (recupero pregresso)
NSC - Notizie storico-critiche	L'affresco fu attribuito dall'Alizeri a Gio Andrea Carlone il quale dovette provvedere all'intero ciclo pittorico (navata e cappella); tuttavia le guide precedenti (Ratti e Soprani) attribuiscono al Merano la decorazione della volta.

TU - CONDIZIONE GIURIDICA E VINCOLI

CDG - CONDIZIONE GIURIDICA

CDGG - Indicazione generica	proprietà Ente religioso cattolico
------------------------------------	------------------------------------

DO - FONTI E DOCUMENTI DI RIFERIMENTO

FTA - DOCUMENTAZIONE FOTOGRAFICA

FTAX - Genere	documentazione allegata
FTAP - Tipo	fotografia b/n
FTAN - Codice identificativo	SBAS GE 36849/Z

FNT - FONTI E DOCUMENTI

FNTP - Tipo	volume manoscritto
FNTA - Autore	SOTTANI SAVONAROLA
FNTD - Data	secc. XVII/ XVIII

BIB - BIBLIOGRAFIA

BIBX - Genere	bibliografia di confronto
BIBA - Autore	RATTI C.G.
BIBD - Anno di edizione	1768
BIBN - V., pp., nn.	101

BIB - BIBLIOGRAFIA

BIBX - Genere	bibliografia di confronto
BIBA - Autore	ALIZERI F.
BIBD - Anno di edizione	1875
BIBN - V., pp., nn.	145

BIB - BIBLIOGRAFIA

BIBX - Genere	bibliografia di confronto
BIBA - Autore	LABO' M.
BIBD - Anno di edizione	1943
BIBN - V., pp., nn.	67-68

BIB - BIBLIOGRAFIA

BIBX - Genere	bibliografia di confronto
BIBA - Autore	MORAZZONI G.
BIBD - Anno di edizione	1950
BIBN - V., pp., nn.	16

BIB - BIBLIOGRAFIA

BIBX - Genere	bibliografia di confronto
BIBA - Autore	GAVAZZA E.
BIBD - Anno di edizione	1963-4

BIBN - V., pp., nn.	50-53
BIB - BIBLIOGRAFIA	
BIBX - Genere	bibliografia di confronto
BIBA - Autore	LABO' M.
BIBD - Anno di edizione	1943
BIBN - V., pp., nn.	67-68
BIB - BIBLIOGRAFIA	
BIBX - Genere	bibliografia di confronto
BIBA - Autore	MORAZZONI G.
BIBD - Anno di edizione	1950
BIBN - V., pp., nn.	16
BIB - BIBLIOGRAFIA	
BIBX - Genere	bibliografia di confronto
BIBA - Autore	GAVAZZA E.
BIBD - Anno di edizione	1960
BIBN - V., pp., nn.	50-53
AD - ACCESSO AI DATI	
ADS - SPECIFICHE DI ACCESSO AI DATI	
ADSP - Profilo di accesso	3
ADSM - Motivazione	scheda di bene non adeguatamente sorvegliabile
CM - COMPILAZIONE	
CMP - COMPILAZIONE	
CMPD - Data	1990
CMPN - Nome	DI NATALE M.G.
FUR - Funzionario responsabile	CATALDI M.
AGG - AGGIORNAMENTO - REVISIONE	
AGGD - Data	2006
AGGN - Nome	ARTPAST/ ACCINNI L.
AGGF - Funzionario responsabile	NR (recupero pregresso)
AN - ANNOTAZIONI	