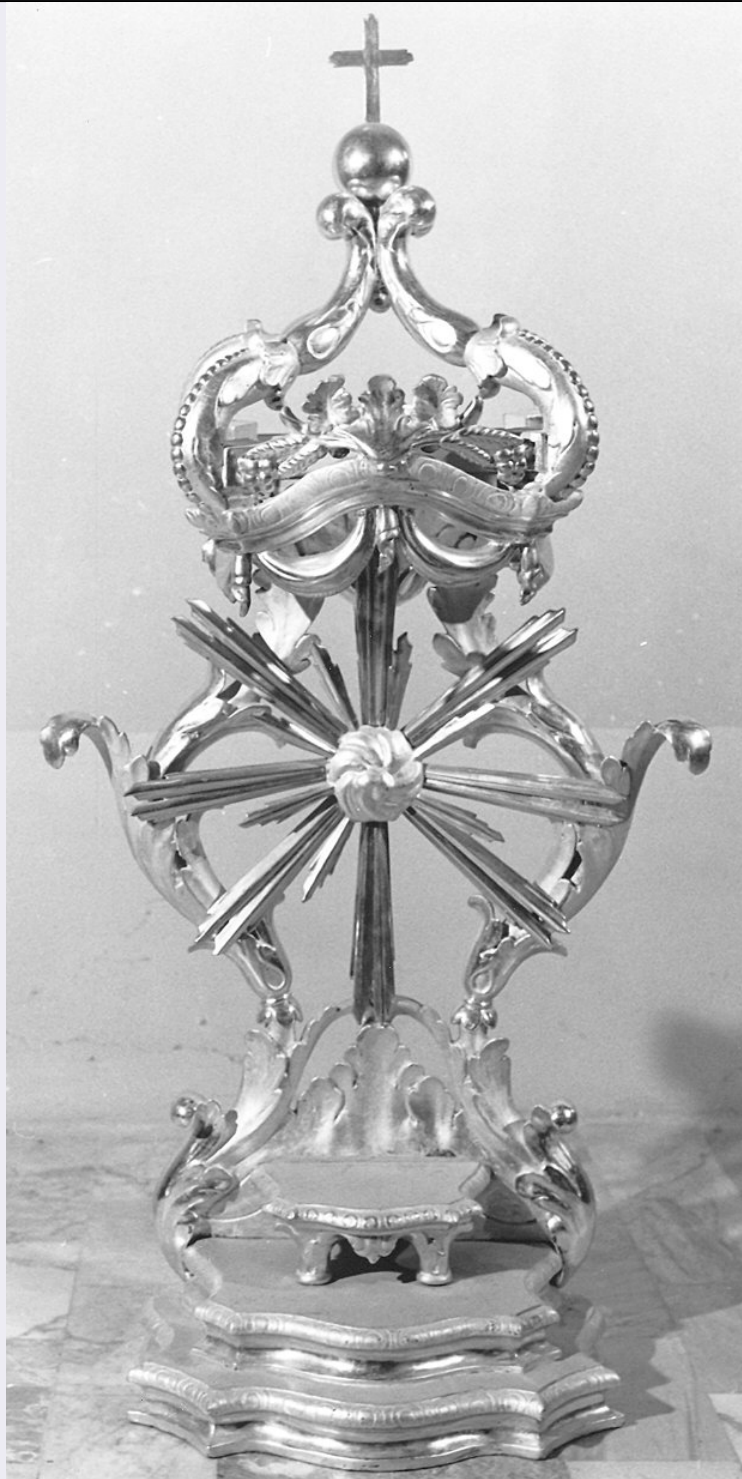


## SCHEDA



### CD - CODICI

TSK - Tipo scheda	OA
LIR - Livello ricerca	C
<b>NCT - CODICE UNIVOCO</b>	
NCTR - Codice regione	07
NCTN - Numero catalogo generale	00042270
ESC - Ente schedatore	S21
ECP - Ente competente	S21

### OG - OGGETTO

**OGT - OGGETTO**

<b>OGTD - Definizione</b>	calice
---------------------------	--------

**LC - LOCALIZZAZIONE GEOGRAFICO-AMMINISTRATIVA****PVC - LOCALIZZAZIONE GEOGRAFICO-AMMINISTRATIVA ATTUALE**

<b>PVCS - Stato</b>	Italia
---------------------	--------

<b>PVCR - Regione</b>	Liguria
-----------------------	---------

<b>PVCP - Provincia</b>	GE
-------------------------	----

<b>PVCC - Comune</b>	Genova
----------------------	--------

**LDC - COLLOCAZIONE SPECIFICA****DT - CRONOLOGIA****DTZ - CRONOLOGIA GENERICA**

<b>DTZG - Secolo</b>	sec. XIX
----------------------	----------

<b>DTZS - Frazione di secolo</b>	metà
----------------------------------	------

**DTS - CRONOLOGIA SPECIFICA**

<b>DTSI - Da</b>	1840
------------------	------

<b>DTSF - A</b>	1860
-----------------	------

<b>DTM - Motivazione cronologia</b>	analisi stilistica
-------------------------------------	--------------------

**AU - DEFINIZIONE CULTURALE****ATB - AMBITO CULTURALE**

<b>ATBD - Denominazione</b>	bottega francese
-----------------------------	------------------

<b>ATBM - Motivazione dell'attribuzione</b>	marchio
---	---------

**MT - DATI TECNICI**

<b>MTC - Materia e tecnica</b>	argento/ doratura
--------------------------------	-------------------

<b>MTC - Materia e tecnica</b>	gemma
--------------------------------	-------

**MIS - MISURE**

<b>MISA - Altezza</b>	31.5
-----------------------	------

<b>MISD - Diametro</b>	16.3
------------------------	------

**CO - CONSERVAZIONE****STC - STATO DI CONSERVAZIONE**

<b>STCC - Stato di conservazione</b>	buono
--------------------------------------	-------

**DA - DATI ANALITICI****DES - DESCRIZIONE**

<b>DESO - Indicazioni sull'oggetto</b>	calice
--	--------

<b>DESI - Codifica Iconclass</b>	NR (recupero pregresso)
----------------------------------	-------------------------

<b>DESS - Indicazioni sul soggetto</b>	NR (recupero pregresso)
--	-------------------------

**ISR - ISCRIZIONI**

<b>ISRC - Classe di appartenenza</b>	documentaria
--------------------------------------	--------------

<b>ISRL - Lingua</b>	latino
----------------------	--------

<b>ISRS - Tecnica di scrittura</b>	a solchi
<b>ISRT - Tipo di caratteri</b>	corsivo
<b>ISRP - Posizione</b>	SOTTO IL PIEDE
<b>ISRI - Trascrizione</b>	SAC.A.R. IN AGONE, DIVAE MATRI CARMELI SE VALDE COMMENDANS, HOC AMORIS SER
<b>ISR - ISCRIZIONI</b>	
<b>ISRS - Tecnica di scrittura</b>	NR (recupero pregresso)
<b>ISRP - Posizione</b>	NR (recupero pregresso)
<b>ISRI - Trascrizione</b>	VITUTISQUE PIGNUS HUMILTER DABAT.
<b>STM - STEMMI, EMBLEMI, MARCHI</b>	
<b>STMC - Classe di appartenenza</b>	marchio
<b>STMI - Identificazione</b>	FAVIER
<b>STMU - Quantità</b>	2
<b>STMP - Posizione</b>	SOTTO IL PIEDE/ BORDO INF. PIEDE
<b>STMD - Descrizione</b>	NR (recupero pregresso)
<b>STM - STEMMI, EMBLEMI, MARCHI</b>	
<b>STMC - Classe di appartenenza</b>	marchio
<b>STMI - Identificazione</b>	TESTINA
<b>STMU - Quantità</b>	3
<b>STMP - Posizione</b>	COPPA
<b>STMD - Descrizione</b>	NR (recupero pregresso)
<b>TU - CONDIZIONE GIURIDICA E VINCOLI</b>	
<b>ACQ - ACQUISIZIONE</b>	
<b>ACQT - Tipo acquisizione</b>	donazione
<b>CDG - CONDIZIONE GIURIDICA</b>	
<b>CDGG - Indicazione generica</b>	proprietà Ente religioso cattolico
<b>DO - FONTI E DOCUMENTI DI RIFERIMENTO</b>	
<b>FTA - DOCUMENTAZIONE FOTOGRAFICA</b>	
<b>FTAX - Genere</b>	documentazione allegata
<b>FTAP - Tipo</b>	fotografia b/n
<b>FTAN - Codice identificativo</b>	SBAS GE 35567/Z
<b>AD - ACCESSO AI DATI</b>	
<b>ADS - SPECIFICHE DI ACCESSO AI DATI</b>	
<b>ADSP - Profilo di accesso</b>	3
<b>ADSM - Motivazione</b>	scheda di bene non adeguatamente sorvegliabile
<b>CM - COMPILAZIONE</b>	
<b>CMP - COMPILAZIONE</b>	
<b>CMPD - Data</b>	1990
<b>CMPN - Nome</b>	FASSIO M.
<b>FUR - Funzionario responsabile</b>	CATALDI M.

**AGG - AGGIORNAMENTO - REVISIONE****AGGD - Data**

2006

**AGGN - Nome**

ARTPAST/ ACCINNI L.

**AGGF - Funzionario  
responsabile**

NR (recupero pregresso)

**AN - ANNOTAZIONI**