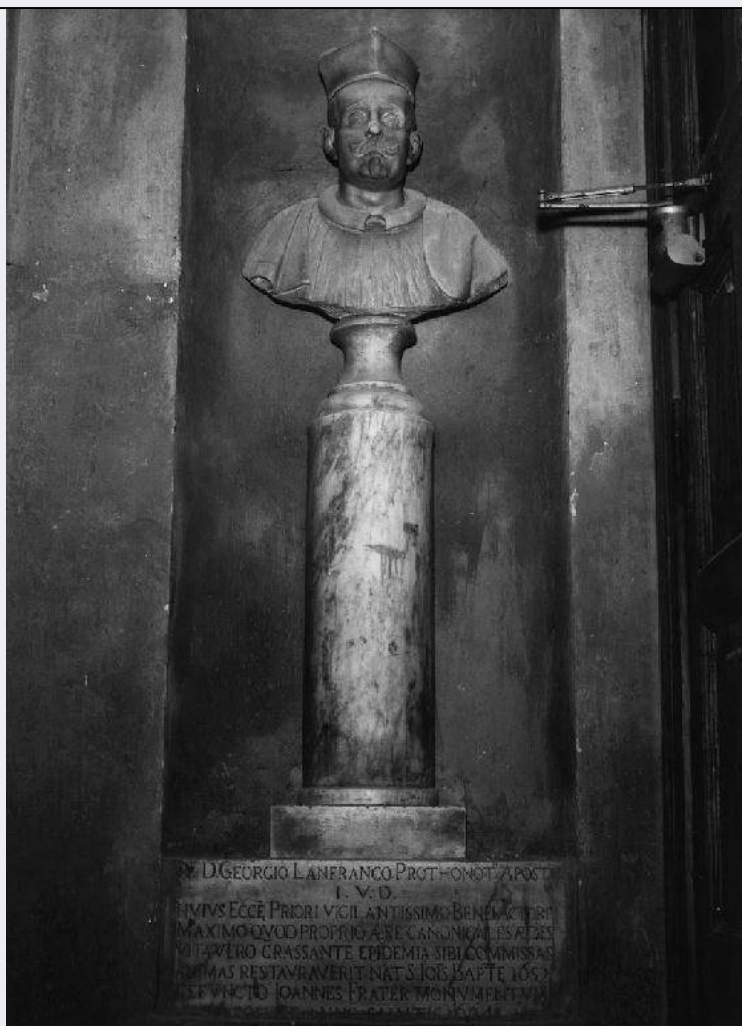


SCHEDA



CD - CODICI

TSK - Tipo scheda OA

LIR - Livello ricerca C

NCT - CODICE UNIVOCO

NCTR - Codice regione 07

NCTN - Numero catalogo generale 00042649

ESC - Ente schedatore S21

ECP - Ente competente S21

OG - OGGETTO

OGT - OGGETTO

OGTD - Definizione statua

SGT - SOGGETTO

SGTI - Identificazione ritratto di Giorgio Lanfranco

LC - LOCALIZZAZIONE GEOGRAFICO-AMMINISTRATIVA

PVC - LOCALIZZAZIONE GEOGRAFICO-AMMINISTRATIVA ATTUALE

PVCS - Stato Italia

PVCR - Regione Liguria

PVCP - Provincia GE

PVCC - Comune	Genova
LDC - COLLOCAZIONE SPECIFICA	
UB - UBICAZIONE E DATI PATRIMONIALI	
UBO - Ubicazione originaria	OR
DT - CRONOLOGIA	
DTZ - CRONOLOGIA GENERICA	
DTZG - Secolo	sec. XVII
DTZS - Frazione di secolo	terzo quarto
DTS - CRONOLOGIA SPECIFICA	
DTSI - Da	1664
DTSF - A	1664
DTM - Motivazione cronologia	data
AU - DEFINIZIONE CULTURALE	
ATB - AMBITO CULTURALE	
ATBD - Denominazione	PRODUZIONE LIGURE
ATBR - Riferimento all'intervento	esecutore
ATBM - Motivazione dell'attribuzione	analisi stilistica
MT - DATI TECNICI	
MTC - Materia e tecnica	marmo bianco/ scultura/ incisione
MIS - MISURE	
MISA - Altezza	151.5
MISL - Larghezza	58
MISP - Profondità	20
MISV - Varie	busto 59 x 58 x 20; lapide 24.5 x 70; lettere 3 e 2
CO - CONSERVAZIONE	
STC - STATO DI CONSERVAZIONE	
STCC - Stato di conservazione	buono
DA - DATI ANALITICI	
DES - DESCRIZIONE	
DESO - Indicazioni sull'oggetto	busto maschile poggiante su una colonna, inserito in una nicchia con epigrafe sottostante.
DESI - Codifica Iconclass	NR (recupero pregresso)
DESS - Indicazioni sul soggetto	NR (recupero pregresso)
ISR - ISCRIZIONI	
ISRC - Classe di appartenenza	commemorativa
ISRL - Lingua	latino
ISRS - Tecnica di scrittura	a solchi
ISRT - Tipo di caratteri	lettere capitali

ISRP - Posizione	su tutta la lastra
ISRI - Trascrizione	R.MO D. GEORGIO LANFRANCO PROTHONOT.O APOST.LO/ I. V.D./ HVIUS ECCE PRIORI
ISR - ISCRIZIONI	
ISRS - Tecnica di scrittura	NR (recupero pregresso)
ISRP - Posizione	NR (recupero pregresso)
ISRI - Trascrizione	VIGILANTISSIMO BENEFATORI/ MAXIMO QUOD PROPRIO AERE CONONICALES AEDES/ VI
ISR - ISCRIZIONI	
ISRS - Tecnica di scrittura	NR (recupero pregresso)
ISRP - Posizione	NR (recupero pregresso)
ISRI - Trascrizione	TA VERO GRASSANTE EPIDEMIA SIBI COMMISSAS/ ANIMAS RESTAVRAVERIT NAT S. IOI
ISR - ISCRIZIONI	
ISRS - Tecnica di scrittura	NR (recupero pregresso)
ISRP - Posizione	NR (recupero pregresso)
ISRI - Trascrizione	S BAPTE 1657/ DEFVNCTO IOANNES FRATER MONVMENTVM/ POSVIT ANNO SALVTIS 1664
NSC - Notizie storico-critiche	opera di discreta fattura di ambito locale realizzata secondo stereotipi controriformistici. Don Giorgio Lanfranco, dottore in Ambe Leggi e Pronotario Apostolico, fu priore di San Sisto dal 1635 al 1657, quando morì nell'assistenza agli appestati della parrocchia. Fu sepolto in San Sisto e il Piaggio ne riporta anche lo stemma ecclesiastico con leone rampante
TU - CONDIZIONE GIURIDICA E VINCOLI	
CDG - CONDIZIONE GIURIDICA	
CDGG - Indicazione generica	proprietà Ente religioso cattolico
DO - FONTI E DOCUMENTI DI RIFERIMENTO	
FTA - DOCUMENTAZIONE FOTOGRAFICA	
FTAX - Genere	documentazione allegata
FTAP - Tipo	fotografia b/n
FTAN - Codice identificativo	SBAS GE 36563/Z
FNT - FONTI E DOCUMENTI	
FNTP - Tipo	volume manoscritto
FNTA - Autore	Piaggio D.
FNTD - Data	1720 ca.
FNT - FONTI E DOCUMENTI	
FNTP - Tipo	volume manoscritto
FNTA - Autore	Perasso N.
FNTD - Data	sec. XVIII
FNT - FONTI E DOCUMENTI	
FNTP - Tipo	volume dattiloscritto
FNTA - Autore	Novella P.
FNTD - Data	1922

BIB - BIBLIOGRAFIA**BIBX - Genere** bibliografia specifica**BIBA - Autore** De Simoni L.**BIBD - Anno di edizione** 1910**BIBN - V., pp., nn.** 38**BIB - BIBLIOGRAFIA****BIBX - Genere** bibliografia specifica**BIBA - Autore** De Simoni L.**BIBD - Anno di edizione** 1948**BIBN - V., pp., nn.** II, 234**AD - ACCESSO AI DATI****ADS - SPECIFICHE DI ACCESSO AI DATI****ADSP - Profilo di accesso** 3**ADSM - Motivazione** scheda di bene non adeguatamente sorvegliabile**CM - COMPILAZIONE****CMP - COMPILAZIONE****CMPD - Data** 1990**CMPN - Nome** Pizzi Baroffio A.**FUR - Funzionario responsabile** CATALDI M.**RVM - TRASCRIZIONE PER INFORMATIZZAZIONE****RVMD - Data** 1997**RVMN - Nome** Dugoni R.**AGG - AGGIORNAMENTO - REVISIONE****AGGD - Data** 2006**AGGN - Nome** ARTPAST/ ACCINNI L.**AGGF - Funzionario responsabile** NR (recupero pregresso)**AN - ANNOTAZIONI**