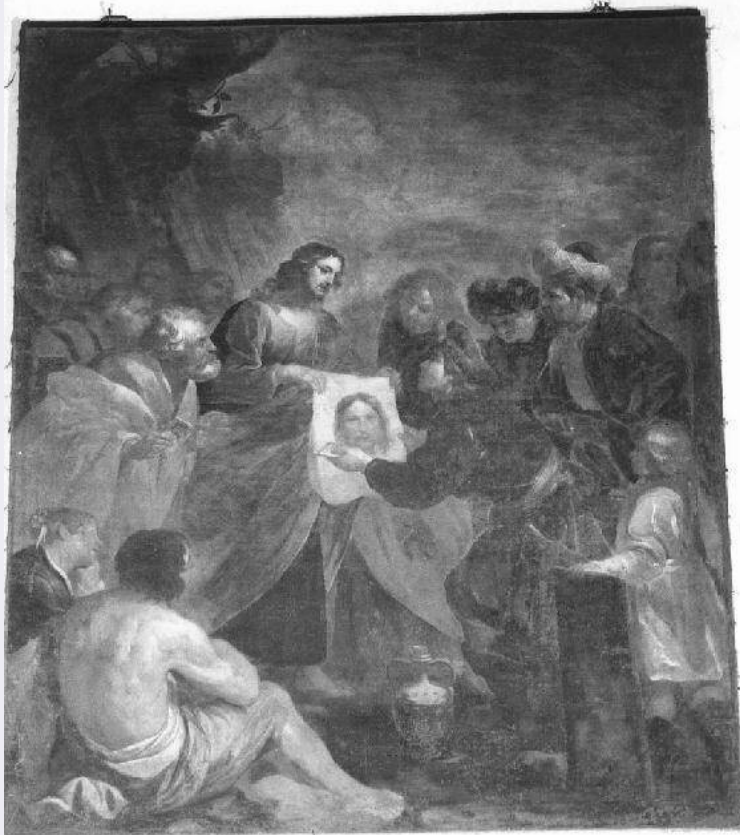


SCHEDA



CD - CODICI

TSK - Tipo scheda OA

LIR - Livello ricerca C

NCT - CODICE UNIVOCO

NCTR - Codice regione 07

NCTN - Numero catalogo generale 00042910

ESC - Ente schedatore S21

ECP - Ente competente S21

RV - RELAZIONI

OG - OGGETTO

OGT - OGGETTO

OGTD - Definizione dipinto

SGT - SOGGETTO

SGTI - Identificazione Anania riceve da Cristo il Volto Santo

LC - LOCALIZZAZIONE GEOGRAFICO-AMMINISTRATIVA

PVC - LOCALIZZAZIONE GEOGRAFICO-AMMINISTRATIVA ATTUALE

PVCS - Stato Italia

PVCR - Regione Liguria

PVCP - Provincia	GE
PVCC - Comune	Genova
LDC - COLLOCAZIONE SPECIFICA	
LA - ALTRE LOCALIZZAZIONI GEOGRAFICO-AMMINISTRATIVE	
TCL - Tipo di localizzazione	luogo di provenienza
PRV - LOCALIZZAZIONE GEOGRAFICO-AMMINISTRATIVA	
PRVS - Stato	Italia
PRVR - Regione	Liguria
PRVP - Provincia	GE
PRVC - Comune	Genova
PRC - COLLOCAZIONE SPECIFICA	
PRD - DATA	
PRDI - Data ingresso	1655
DT - CRONOLOGIA	
DTZ - CRONOLOGIA GENERICA	
DTZG - Secolo	sec. XVII
DTZS - Frazione di secolo	metà
DTS - CRONOLOGIA SPECIFICA	
DTSI - Da	1655
DTSF - A	1657
DTM - Motivazione cronologia	documentazione
AU - DEFINIZIONE CULTURALE	
AUT - AUTORE	
AUTR - Riferimento all'intervento	ESECUZIONE
AUTM - Motivazione dell'attribuzione	documentazione
AUTN - Nome scelto	De Ferrari Orazio
AUTA - Dati anagrafici	1606/ 1657
AUTH - Sigla per citazione	00000259
CMM - COMMITTENZA	
CMMN - Nome	MARCHELLI ROMOLO
CMMD - Data	1655
CMMC - Circostanza	LAVORI E DECORAZIONE DELLA CHIESA PROMOSSI DAI BAR
CMMF - Fonte	DOCUMENTAZIONE
MT - DATI TECNICI	
MTC - Materia e tecnica	tela/ pittura a olio
MIS - MISURE	
MISR - Mancanza	MNR
FRM - Formato	rettangolare
CO - CONSERVAZIONE	

STC - STATO DI CONSERVAZIONE**STCC - Stato di conservazione**

mediocre

STCS - Indicazioni specifiche

COLORI OFFUSCATI/ SFALDAMENTO DELLA PELLICOLA PITTORICA

DA - DATI ANALITICI**DES - DESCRIZIONE****DESO - Indicazioni sull'oggetto**

AL CENTRO CRISTO CONSEGNA IL MANDYLION AD ANANIA, CHE GLI PORGE LA LETTERA DI RE ABGAR. ALLA SCENA ASSISTONO ALCUNI PERSONAGGI, MERAVIGLIATI PER IL MIRACOLOSO EVENTO. I COLORI SONO IN PREVALENZA SUI TONI DEL ROSSO SCURO E DEL MARRONE:IL FULCRO DELLA SCENA E' COSTITUITO DAL MANDYLION BIANCO.GLI SPETTATORI SONO DISPOSTI A SEMICERCHIO INTORNO ALLE FIGURE DI CRISTO E DI ANANIA.

DESI - Codifica Iconclass

NR (recupero pregresso)

DESS - Indicazioni sul soggetto

Personaggi: Cristo; Anania. Figure: spettatori. Oggetti: mandylion; lettera.

NSC - Notizie storico-critiche

IN UN MANOSCRITTO DEL 1672, OPERA DI UN BARNABITA, SONO PRE-CISATI L'AUTORE, LA CRONOLOGIA E LA COMMITTENZA DEL DIPINTO.AD ORAZIO DE FERRARI, "SUO AMICISSIMO", PADRE MARCHELLI AVE-VA AFFIDATO L'INTERO CICLO DEI DIPINTI SUL VOLTO SANTO, MANE FURONO ESEGUITI SOLO QUATTRO PERCHE' IL DE FERRARI MORI'"DI PESTE INDI A DUE ANNI".

TU - CONDIZIONE GIURIDICA E VINCOLI**CDG - CONDIZIONE GIURIDICA****CDGG - Indicazione generica**

proprietà Ente religioso cattolico

DO - FONTI E DOCUMENTI DI RIFERIMENTO**FTA - DOCUMENTAZIONE FOTOGRAFICA****FTAX - Genere**

documentazione allegata

FTAP - Tipo

fotografia b/n

FTAN - Codice identificativo

SBAS GE 37707/Z

FNT - FONTI E DOCUMENTI**FNTP - Tipo**

relazione

FNTA - Autore

ANONIMO PADRE BARNABITA

FNTD - Data

1672

BIB - BIBLIOGRAFIA**BIBX - Genere**

bibliografia specifica

BIBA - Autore

SOPRANI R. - RATTI C.G.

BIBD - Anno di edizione

1768

BIBN - V., pp., nn.

I, 288-289

BIBI - V., tavv., figg.

26

BIB - BIBLIOGRAFIA**BIBX - Genere**

bibliografia specifica

BIBA - Autore	ALIZERI F.
BIBD - Anno di edizione	1847
BIBN - V., pp., nn.	II,2; 970-971
BIBI - V., tavv., figg.	482
BIB - BIBLIOGRAFIA	
BIBX - Genere	bibliografia specifica
BIBA - Autore	ALIZERI F.
BIBD - Anno di edizione	1875
BIBN - V., pp., nn.	482-483
BIBI - V., tavv., figg.	P.34
BIB - BIBLIOGRAFIA	
BIBX - Genere	bibliografia specifica
BIBA - Autore	MARCENARO M. - REPETTO F.
BIBD - Anno di edizione	1970
BIBN - V., pp., nn.	320
BIB - BIBLIOGRAFIA	
BIBX - Genere	bibliografia specifica
BIBA - Autore	CASTELNOVI G.V.
BIBD - Anno di edizione	1971
BIBN - V., pp., nn.	II,
BIB - BIBLIOGRAFIA	
BIBX - Genere	bibliografia specifica
BIBA - Autore	DUFOUR BOZZO C.
BIBD - Anno di edizione	1974
BIBN - V., pp., nn.	67
BIB - BIBLIOGRAFIA	
BIBX - Genere	bibliografia specifica
BIBA - Autore	PESENTI F.R.
BIBD - Anno di edizione	1986
BIBN - V., pp., nn.	449-450
BIB - BIBLIOGRAFIA	
BIBX - Genere	bibliografia specifica
BIBA - Autore	CASTELNOVI G.V.
BIBD - Anno di edizione	1987
BIBN - V., pp., nn.	II, 142
BIB - BIBLIOGRAFIA	
BIBX - Genere	bibliografia specifica
BIBA - Autore	CILIBERTI G.M.
BIBD - Anno di edizione	1988
BIBN - V., pp., nn.	33-34
AD - ACCESSO AI DATI	
ADS - SPECIFICHE DI ACCESSO AI DATI	

ADSP - Profilo di accesso	3
ADSM - Motivazione	scheda di bene non adeguatamente sorvegliabile
CM - COMPILAZIONE	
CMP - COMPILAZIONE	
CMPD - Data	1991
CMPN - Nome	CAVALLI R.
FUR - Funzionario responsabile	CATALDI M.
AGG - AGGIORNAMENTO - REVISIONE	
AGGD - Data	2006
AGGN - Nome	ARTPAST/ ACCINNI L.
AGGF - Funzionario responsabile	NR (recupero pregresso)
AN - ANNOTAZIONI	