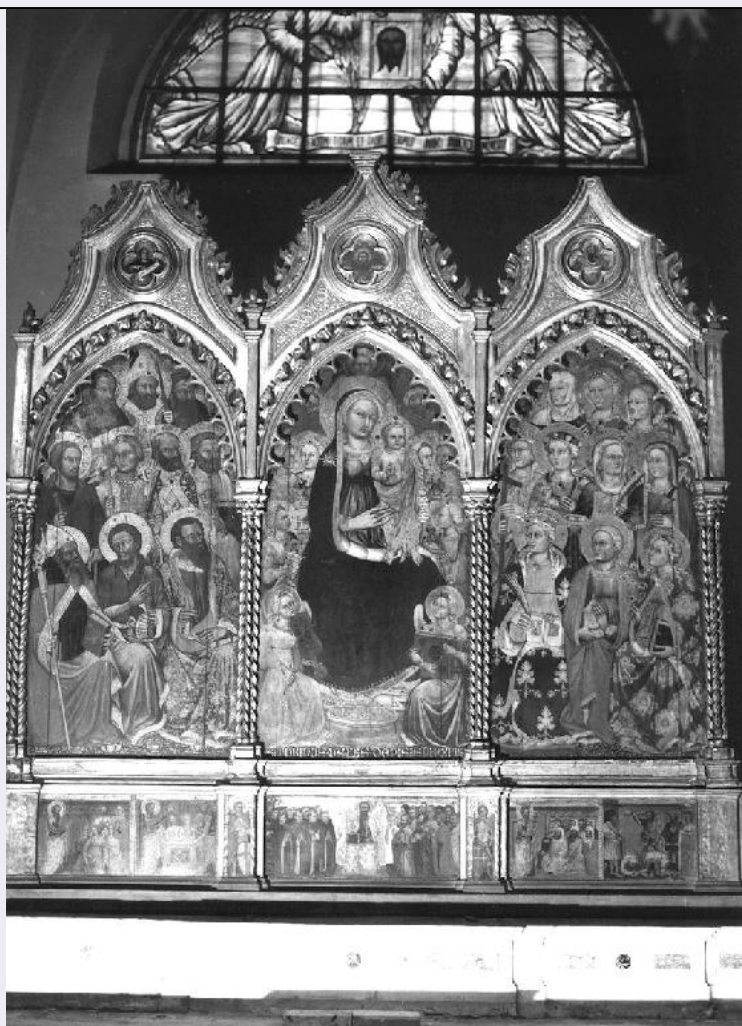


SCHEDA



CD - CODICI

TSK - Tipo scheda OA

LIR - Livello ricerca C

NCT - CODICE UNIVOCO

NCTR - Codice regione 07

NCTN - Numero catalogo generale 00042951

ESC - Ente schedatore S21

ECP - Ente competente S21

OG - OGGETTO

OGT - OGGETTO

OGTD - Definizione trittico

SGT - SOGGETTO

SGTI - Identificazione MADONNA DEL POPOLO

LC - LOCALIZZAZIONE GEOGRAFICO-AMMINISTRATIVA

PVC - LOCALIZZAZIONE GEOGRAFICO-AMMINISTRATIVA ATTUALE

PVCS - Stato Italia

PVCR - Regione Liguria

PVCP - Provincia GE

PVCC - Comune	Genova
LDC - COLLOCAZIONE SPECIFICA	
LA - ALTRE LOCALIZZAZIONI GEOGRAFICO-AMMINISTRATIVE	
TCL - Tipo di localizzazione	luogo di provenienza
PRV - LOCALIZZAZIONE GEOGRAFICO-AMMINISTRATIVA	
PRVS - Stato	Italia
PRVR - Regione	Liguria
PRVP - Provincia	GE
PRVC - Comune	Genova
PRC - COLLOCAZIONE SPECIFICA	
PRD - DATA	
PRDI - Data ingresso	1415
DT - CRONOLOGIA	
DTZ - CRONOLOGIA GENERICA	
DTZG - Secolo	sec. XV
DTZS - Frazione di secolo	primo quarto
DTS - CRONOLOGIA SPECIFICA	
DTSI - Da	1415
DTSF - A	1415
DTM - Motivazione cronologia	documentazione
AU - DEFINIZIONE CULTURALE	
AUT - AUTORE	
AUTR - Riferimento all'intervento	ESECUZIONE
AUTM - Motivazione dell'attribuzione	iscrizione
AUTN - Nome scelto	Turino di Vanni
AUTA - Dati anagrafici	1348 ca./ 1438
AUTH - Sigla per citazione	00000314
CMM - COMMITTENZA	
CMMN - Nome	MONACI BASILIANI
CMMD - Data	1415
CMMC - Circostanza	LASCITO TESTAMENTARIO DI LEONARDO MONTALDO
CMMF - Fonte	DOCUMENTAZIONE
MT - DATI TECNICI	
MTC - Materia e tecnica	legno/ doratura a foglia/ intaglio
MTC - Materia e tecnica	tavola/ pittura a olio
MTC - Materia e tecnica	pietra
MIS - MISURE	
MISA - Altezza	307
MISL - Larghezza	276

MISS - Spessore	18
CO - CONSERVAZIONE	
STC - STATO DI CONSERVAZIONE	
STCC - Stato di conservazione	mediocre
STCS - Indicazioni specifiche	FESSURE NELLE TAVOLE DIPINTE/ CORNICE MUTILA ALLA SOMMITA'/TARLATURE/ CADUTE DELLA DORATURA
DA - DATI ANALITICI	
DES - DESCRIZIONE	
DESO - Indicazioni sull'oggetto	TRITTICO COSTITUITO DA TRE TAVOLE DI FORMA OGIVALE, INSERITE ENTRO CORNICE DI LEGNO DORATO CON PREDELLA DIPINTA. CORONAMENTO TRAPEZOIDALE SORRETTO DA FASCI DI COLONNINE TORTILI.NELLA TAVOLA CENTRALE E' RAFFIGURATA LA MADONNA, CON VESTE ROSSA E MANTO BLU, SEDUTA IN TRONO, CON IL BAMBINO IN PIEDI SULLE SUE GINOCCHIA. LA VERGINE E' CIRCONDATA DA ANGELI.NELLA TAVOLA ALLA SUA DESTRA SONO DIPINTI DIECI SANTI, IDENTIFICABILI DAL NOME SCRITTO SULL'AUREOLA. NELLA TAVOLA A SINISTRA DELLA MADONNA SONO RAFFIGURATE DIECI SANTE IN FASTOSI ABITI QUATTROCENTESCHI (I NOMI SONO INDICATI NELLE AUREOLE).NELLA PREDELLA SONO RAPPRESENTATI EPISODI DELLA VITA DI S.BARTOLOMEO.
DESI - Codifica Iconclass	NR (recupero pregresso)
DESS - Indicazioni sul soggetto	Personaggi: Madonna; Bambino; San Bartolomeo; Santi. Figure: angeli. Abbigliamento: (Madonna) veste rossa; manto blu; (Santi) abiti quattrocenteschi.
ISR - ISCRIZIONI	
ISRC - Classe di appartenenza	documentaria
ISRL - Lingua	latino
ISRS - Tecnica di scrittura	a rilievo
ISRT - Tipo di caratteri	caratteri gotici
ISRP - Posizione	NELLA PARTE INFERIORE DELLA TAVOLA CENTRALE
ISRA - Autore	TURINO VANNI
ISRI - Trascrizione	TURINUS VANNIS DE PISIS PINXIT.
NSC - Notizie storico-critiche	IL DOGE LEONARDO MONTALDO LASCIO'NEL SUO TESTAMENTO LA RELI-QUIA DEL VOLTO SANTO AI MONACI BASILIANI, CHIEDENDO CHE FOS-SE CONCESSO AI SUOI EREDI IL GIUSPATRONATO DELLA CAPPELLA DIS. MARIA E VI FOSSE COLLOCATO UN DIPINTO CON L'IMMAGINE DEL-LA MADONNA E DI PAPA URBANO (CALCAGNINO, 1639, PP.266-267).L'ALIZERI RIPORTA L'ISCRIZIONE DEL TRITTICO CON IL NOME DELPITTORE E LA DATA DI ESECUZIONE, QUEST'ULTIMA NON PIU' VISI-BILE ("MCCCCXV DIE XV MENSIS AUGUSTI").
TU - CONDIZIONE GIURIDICA E VINCOLI	
CDG - CONDIZIONE GIURIDICA	
CDGG - Indicazione generica	proprietà Ente religioso cattolico

DO - FONTI E DOCUMENTI DI RIFERIMENTO**FTA - DOCUMENTAZIONE FOTOGRAFICA**

FTAX - Genere	documentazione allegata
FTAP - Tipo	fotografia b/n
FTAN - Codice identificativo	SBAS GE 37750/Z

BIB - BIBLIOGRAFIA

BIBX - Genere	bibliografia specifica
BIBA - Autore	CALCAGNINO A.
BIBD - Anno di edizione	1639
BIBN - V., pp., nn.	266-267
BIBI - V., tavv., figg.	53

BIB - BIBLIOGRAFIA

BIBX - Genere	bibliografia specifica
BIBA - Autore	ALIZERI F.
BIBD - Anno di edizione	1847
BIBN - V., pp., nn.	II,2; 967-969
BIBI - V., tavv., figg.	PP. 21-23

BIB - BIBLIOGRAFIA

BIBX - Genere	bibliografia specifica
BIBA - Autore	ALIZERI F.
BIBD - Anno di edizione	1875
BIBN - V., pp., nn.	482

BIB - BIBLIOGRAFIA

BIBX - Genere	bibliografia specifica
BIBA - Autore	DE SIMONI L.
BIBD - Anno di edizione	1948
BIBN - V., pp., nn.	I, 85

BIB - BIBLIOGRAFIA

BIBX - Genere	bibliografia specifica
BIBA - Autore	LEVATI L.M.
BIBD - Anno di edizione	1930
BIBN - V., pp., nn.	319

BIB - BIBLIOGRAFIA

BIBX - Genere	bibliografia specifica
BIBA - Autore	MARCENARO M. - REPETTO F.
BIBD - Anno di edizione	1970
BIBN - V., pp., nn.	I, 69-70, 74

BIB - BIBLIOGRAFIA

BIBX - Genere	bibliografia specifica
BIBA - Autore	PESENTI F.R.
BIBD - Anno di edizione	1971
BIBN - V., pp., nn.	I, 67, 70

BIB - BIBLIOGRAFIA

BIBX - Genere	bibliografia specifica
----------------------	------------------------

BIBA - Autore	PESENTI F.R.
----------------------	--------------

BIBD - Anno di edizione	1987
--------------------------------	------

BIBN - V., pp., nn.	20-23
----------------------------	-------

BIB - BIBLIOGRAFIA

BIBX - Genere	bibliografia specifica
----------------------	------------------------

BIBA - Autore	CILIBERTI G.M.
----------------------	----------------

BIBD - Anno di edizione	1988
--------------------------------	------

AD - ACCESSO AI DATI**ADS - SPECIFICHE DI ACCESSO AI DATI**

ADSP - Profilo di accesso	3
----------------------------------	---

ADSM - Motivazione	scheda di bene non adeguatamente sorvegliabile
---------------------------	--

CM - COMPILAZIONE**CMP - COMPILAZIONE**

CMPD - Data	1991
--------------------	------

CMPN - Nome	CAVALLI R.
--------------------	------------

FUR - Funzionario responsabile	CATALDI M.
---------------------------------------	------------

AGG - AGGIORNAMENTO - REVISIONE

AGGD - Data	2006
--------------------	------

AGGN - Nome	ARTPAST/ ACCINNI L.
--------------------	---------------------

AGGF - Funzionario responsabile	NR (recupero pregresso)
--	-------------------------

AN - ANNOTAZIONI