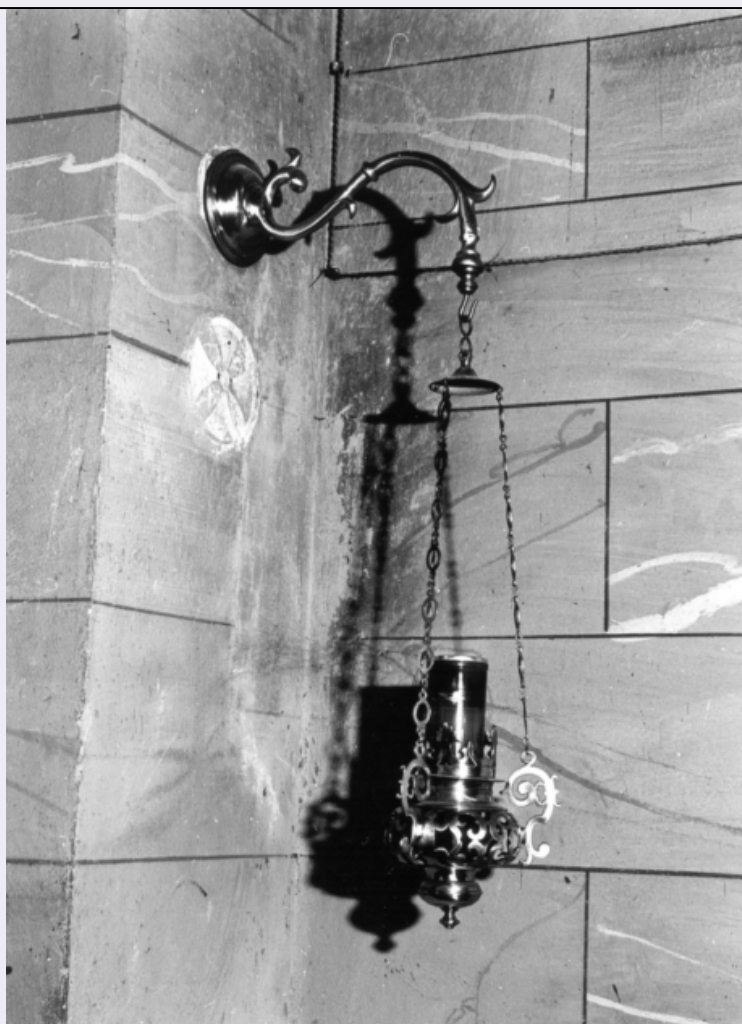


SCHEDA



CD - CODICI

TSK - Tipo scheda OA

LIR - Livello ricerca C

NCT - CODICE UNIVOCO

NCTR - Codice regione 07

NCTN - Numero catalogo
generale 00043039

ESC - Ente schedatore S21

ECP - Ente competente S21

OG - OGGETTO

OGT - OGGETTO

OGTD - Definizione dipinto

SGT - SOGGETTO

SGTI - Identificazione vocazione di San Giacomo e San Giovanni Evangelista

LC - LOCALIZZAZIONE GEOGRAFICO-AMMINISTRATIVA

PVC - LOCALIZZAZIONE GEOGRAFICO-AMMINISTRATIVA ATTUALE

PVCS - Stato Italia

PVCR - Regione Liguria

PVCP - Provincia GE

PVCC - Comune	Genova
LDC - COLLOCAZIONE SPECIFICA	
LA - ALTRE LOCALIZZAZIONI GEOGRAFICO-AMMINISTRATIVE	
TCL - Tipo di localizzazione	luogo di provenienza
PRV - LOCALIZZAZIONE GEOGRAFICO-AMMINISTRATIVA	
PRVR - Regione	Liguria
PRVP - Provincia	GE
PRVC - Comune	Genova
PRC - COLLOCAZIONE SPECIFICA	
PRD - DATA	
PRDU - Data uscita	1875
DT - CRONOLOGIA	
DTZ - CRONOLOGIA GENERICA	
DTZG - Secolo	sec. XVII
DTZS - Frazione di secolo	primo quarto
DTS - CRONOLOGIA SPECIFICA	
DTSI - Da	1614
DTSF - A	1614
DTM - Motivazione cronologia	data
AU - DEFINIZIONE CULTURALE	
AUT - AUTORE	
AUTR - Riferimento all'intervento	esecuzione
AUTM - Motivazione dell'attribuzione	bibliografia
AUTN - Nome scelto	Tavarone Lazzaro detto Bisaccione
AUTA - Dati anagrafici	1556 ca./ 1641
AUTH - Sigla per citazione	00000284
AAT - Altre attribuzioni	PAGGI GIO BATTISTA
CMM - COMMITTENZA	
CMMN - Nome	PARODI BATTISTA /PARODI PAOLO
CMMD - Data	1614/ 1614
CMMF - Fonte	ISCRIZIONE / ISCRIZIONE
MT - DATI TECNICI	
MTC - Materia e tecnica	tela/ pittura a olio
MIS - MISURE	
MISA - Altezza	270
MISL - Larghezza	230
FRM - Formato	rettangolare
CO - CONSERVAZIONE	
STC - STATO DI CONSERVAZIONE	

STCC - Stato di conservazione	discreto
STCS - Indicazioni specifiche	CADUTE DI COLORE, INTEGRAZIONI PITTORICHE
DA - DATI ANALITICI	
DES - DESCRIZIONE	
DESO - Indicazioni sull'oggetto	IL DIPINTO E' COLLOCATO ENTRO UNA CORNICE LIGNEA IN STILE NEOGOTICO, DORATA E POLICROMATA, CON MENSOLONE E FASTIGIO SAGOMATI.CRISTO E' RAFFIGURATO AL CENTRO, LA DESTRA AL PETTO, LA SINISTRA CHE SOSTIENE UN LEMBO DEL MANTO AZZURRO. ALLA SUA DESTRA LA MOGLIE DI ZEBEDEO, INGINOCCHIATA, PRESENTA I FIGLI AL REDENTORE: S. GIACOMO MAGGIORE, ALL'ESTREMA SINISTRA, S. GIOVANNI, ALLE SUE SPALLE. A DESTRA ZEBEDEO, SEDUTO.
DESI - Codifica Iconclass	NR (recupero pregresso)
DESS - Indicazioni sul soggetto	Personaggi: Cristo; moglie di Zebedeo; San Giacomo Maggiore; San Giovanni Evangelista; Zebedeo. Abbigliamento: tuniche; (Crusto) manto azzurro. Paesaggi: montagne.
ISR - ISCRIZIONI	
ISRC - Classe di appartenenza	documentaria
ISRL - Lingua	latino
ISRS - Tecnica di scrittura	a pennello
ISRT - Tipo di caratteri	lettere capitali
ISRP - Posizione	angolo inferiore destro
ISRI - Trascrizione	DOM/ ... OPVS FAC.ENDV/ CVRARVNT BAPTISTA/ PARODI QVON. SEBA
ISR - ISCRIZIONI	
ISRS - Tecnica di scrittura	NR (recupero pregresso)
ISRP - Posizione	NR (recupero pregresso)
ISRI - Trascrizione	STIA../ ET PAVLLVS PARODI Q./ CHRISTOPHORI/ AN. MDCXI (V)
STM - STEMMI, EMBLEMI, MARCHI	
STMC - Classe di appartenenza	emblema
STMQ - Qualificazione	familiare
STMI - Identificazione	Parodi
STMP - Posizione	in basso, al centro
STMD - Descrizione	TRONCATO IN FASCIA, IL MODULO INFERIORE NERO, QUELLO SUPERIO
STM - STEMMI, EMBLEMI, MARCHI	
STMC - Classe di appartenenza	emblema
STMP - Posizione	NR (recupero pregresso)
STMD - Descrizione	RE BIANCO, SUL QUALE CAMPEGGIA UN'AQUILA NERA, CORONATA, CON

STM - STEMMI, EMBLEMI, MARCHI

STMC - Classe di appartenenza	emblema
STMP - Posizione	NR (recupero pregresso)
STMD - Descrizione	ALI SPIEGATE.
NSC - Notizie storico-critiche	TRADIZIONALMENTE ATTRIBUITO A GIO BATTISTA PAGGI (ALIZERI, 1875). LA CARACENI (1976, PP. 12, 14) HA RICONOSCIUTO LA MANO E LA FIRMA DEL TAVARONE, SCAMBIANDO PERO' IL SOGGETTO CON "IL BATTISTA CHE AMMAESTRA I DISCEPOLI", TITOLO DELL'OPERA CONSERVATA NELLO STESSO CORO DI S. GIOVANNI, ASSEGNATA ANCH'ESSA AL TAVARONE, PRIMA DELLA RECENTE ATTRIBUZIONE. LA LACUNOSITA' DELL'ISCRIZIONE NON CONSENTE ALLO STATO ATTUALE LA LETTURA DELLA FIRMA.

TU - CONDIZIONE GIURIDICA E VINCOLI**CDG - CONDIZIONE GIURIDICA**

CDGG - Indicazione generica	proprietà Ente religioso cattolico
------------------------------------	------------------------------------

DO - FONTI E DOCUMENTI DI RIFERIMENTO**FTA - DOCUMENTAZIONE FOTOGRAFICA**

FTAX - Genere	documentazione allegata
FTAP - Tipo	fotografia b/n
FTAN - Codice identificativo	SBAS GE 39255/Z

BIB - BIBLIOGRAFIA

BIBX - Genere	bibliografia specifica
BIBA - Autore	ALIZERI F.
BIBD - Anno di edizione	1875
BIBN - V., pp., nn.	350

BIB - BIBLIOGRAFIA

BIBX - Genere	bibliografia specifica
BIBA - Autore	PERSOGLIO V.
BIBD - Anno di edizione	1877
BIBN - V., pp., nn.	345

BIB - BIBLIOGRAFIA

BIBX - Genere	bibliografia specifica
BIBA - Autore	CARACENI F.
BIBD - Anno di edizione	1976
BIBN - V., pp., nn.	12, 14

BIB - BIBLIOGRAFIA

BIBX - Genere	bibliografia specifica
BIBA - Autore	CARACENI POLEGGI F.
BIBD - Anno di edizione	1987
BIBN - V., pp., nn.	I/ 274, 298

BIB - BIBLIOGRAFIA

--	--

BIBX - Genere	bibliografia specifica
BIBA - Autore	ALIZERI F.
BIBD - Anno di edizione	1847
BIBN - V., pp., nn.	II/ 209
BIB - BIBLIOGRAFIA	
BIBX - Genere	bibliografia specifica
BIBA - Autore	CASTAGNA D.
BIBD - Anno di edizione	1928
BIBN - V., pp., nn.	6
AD - ACCESSO AI DATI	
ADS - SPECIFICHE DI ACCESSO AI DATI	
ADSP - Profilo di accesso	3
ADSM - Motivazione	scheda di bene non adeguatamente sorvegliabile
CM - COMPILAZIONE	
CMP - COMPILAZIONE	
CMPD - Data	1990
CMPN - Nome	FERRIGNO G.
FUR - Funzionario responsabile	CATALDI M.
AGG - AGGIORNAMENTO - REVISIONE	
AGGD - Data	2006
AGGN - Nome	ARTPAST/ ACCINNI L.
AGGF - Funzionario responsabile	NR (recupero pregresso)
AN - ANNOTAZIONI	