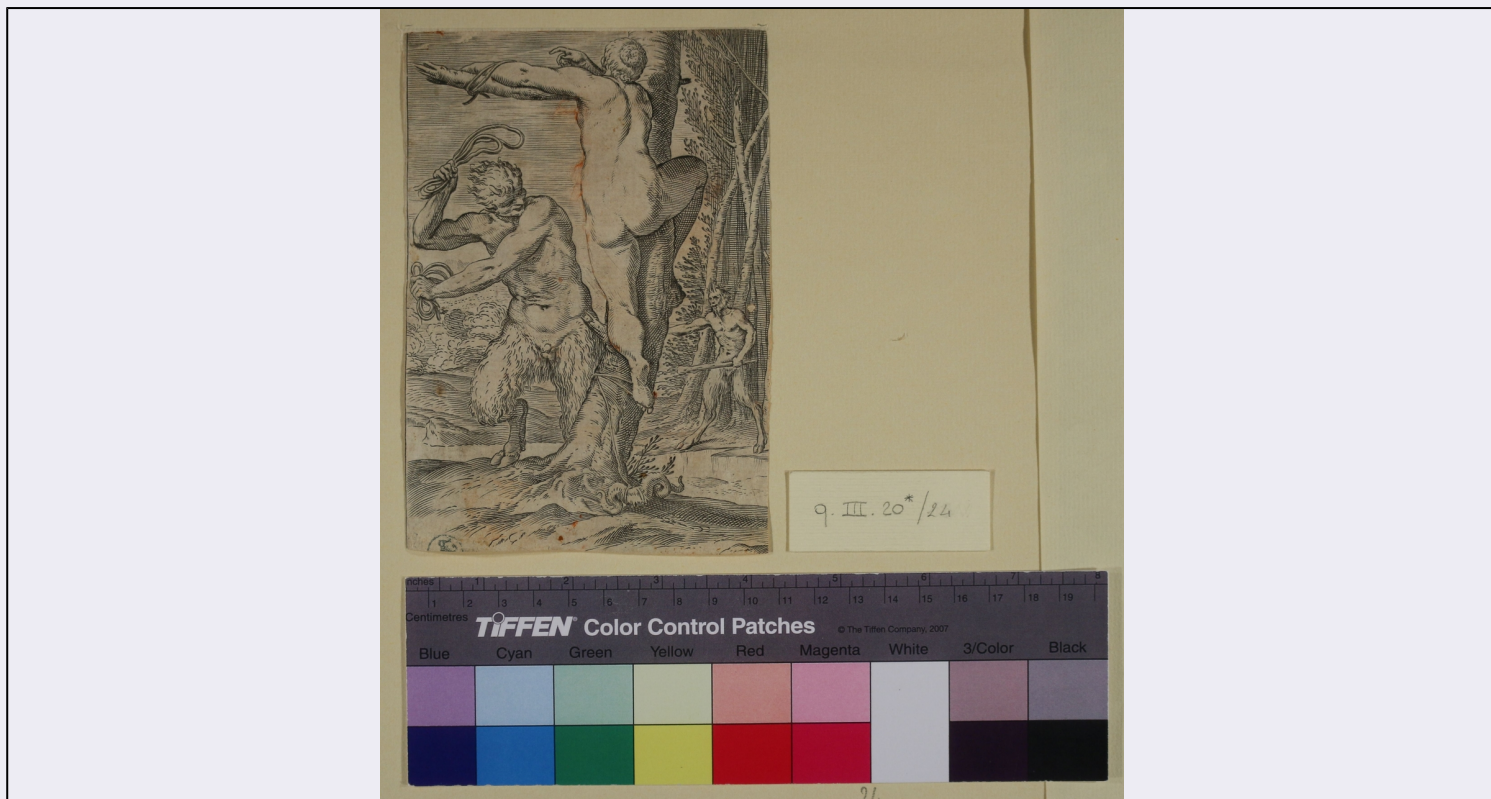


SCHEDA



CD - CODICI

TSK - Tipo scheda OA

LIR - Livello ricerca P

NCT - CODICE UNIVOCO

NCTR - Codice regione 07

NCTN - Numero catalogo generale 00061668

ESC - Ente schedatore S21

ECP - Ente competente S21

OG - OGGETTO

OGT - OGGETTO

OGTD - Definizione ostensorio

LC - LOCALIZZAZIONE GEOGRAFICO-AMMINISTRATIVA

PVC - LOCALIZZAZIONE GEOGRAFICO-AMMINISTRATIVA ATTUALE

PVCS - Stato Italia

PVCR - Regione Liguria

PVCP - Provincia GE

PVCC - Comune Genova

LDC - COLLOCAZIONE SPECIFICA

DT - CRONOLOGIA

DTZ - CRONOLOGIA GENERICA

DTZG - Secolo sec. XX

DTZS - Frazione di secolo prima metà

DTS - CRONOLOGIA SPECIFICA**DTSI - Da** 1936**DTSF - A** 1936**DTM - Motivazione cronologia** data**AU - DEFINIZIONE CULTURALE****ATB - AMBITO CULTURALE****ATBD - Denominazione** bottega milanese**ATBM - Motivazione
dell'attribuzione** iscrizione**MT - DATI TECNICI****MTC - Materia e tecnica** argento/ cesellatura/ fusione/ doratura**MTC - Materia e tecnica** smalto**MTC - Materia e tecnica** cristallo**MTC - Materia e tecnica** perla finta**MTC - Materia e tecnica** pietra dura/ incastonatura**MIS - MISURE****MISA - Altezza** 71**MISL - Larghezza** 39.5**CO - CONSERVAZIONE****STC - STATO DI CONSERVAZIONE****STCC - Stato di
conservazione** buono**DA - DATI ANALITICI****DES - DESCRIZIONE****DESO - Indicazioni
sull'oggetto** ostensorio**DESI - Codifica Iconclass** NR (recupero pregresso)**DESS - Indicazioni sul
soggetto** NR (recupero pregresso)**ISR - ISCRIZIONI****ISRC - Classe di
appartenenza** commemorativa**ISRS - Tecnica di scrittura** a solchi**ISRT - Tipo di caratteri** lettere capitali**ISRP - Posizione** SOTTO IL PIEDE**ISRI - Trascrizione** S. GIUSEPPE AL LAGACCIO/ 7 GIUGNO 1936**ISR - ISCRIZIONI****ISRC - Classe di
appartenenza** documentaria**ISRS - Tecnica di scrittura** a solchi**ISRT - Tipo di caratteri** lettere capitali**ISRP - Posizione** SOTTO IL PIEDE**ISRI - Trascrizione** LABOR. COMM. R. POLITI MILANO**TU - CONDIZIONE GIURIDICA E VINCOLI**

CDG - CONDIZIONE GIURIDICA	
CDGG - Indicazione generica	proprietà Ente religioso cattolico
DO - FONTI E DOCUMENTI DI RIFERIMENTO	
FTA - DOCUMENTAZIONE FOTOGRAFICA	
FTAX - Genere	documentazione allegata
FTAP - Tipo	fotografia b/n
FTAN - Codice identificativo	SBAS GE 05719/Q
AD - ACCESSO AI DATI	
ADS - SPECIFICHE DI ACCESSO AI DATI	
ADSP - Profilo di accesso	3
ADSM - Motivazione	scheda di bene non adeguatamente sorvegliabile
CM - COMPILAZIONE	
CMP - COMPILAZIONE	
CMPD - Data	1993
CMPN - Nome	MOLINARI A.
FUR - Funzionario responsabile	MELOGRANI A.
AGG - AGGIORNAMENTO - REVISIONE	
AGGD - Data	2006
AGGN - Nome	ARTPAST/ ACCINNI L.
AGGF - Funzionario responsabile	NR (recupero pregresso)
AN - ANNOTAZIONI	