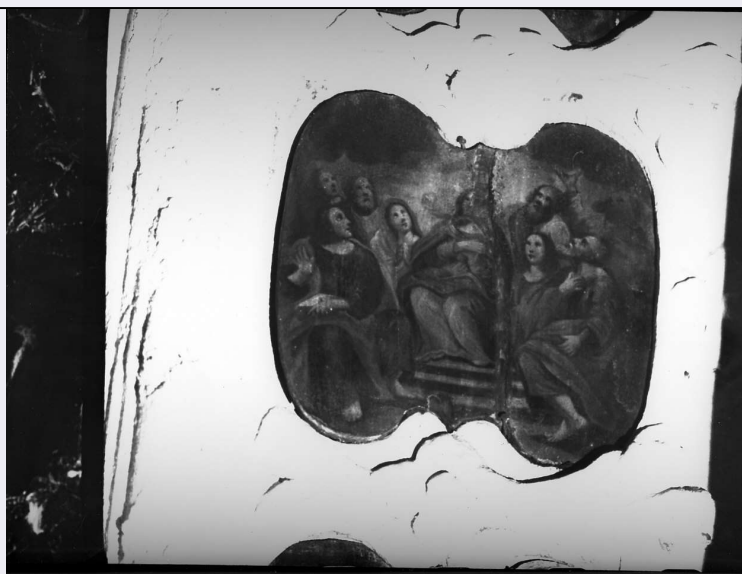


# SCHEDA



## CD - CODICI

TSK - Tipo scheda OA

LIR - Livello ricerca C

### NCT - CODICE UNIVOCO

NCTR - Codice regione 07

NCTN - Numero catalogo generale 00007772

ESC - Ente schedatore S21

ECP - Ente competente S21

## RV - RELAZIONI

### RVE - STRUTTURA COMPLESSA

RVEL - Livello 3.3

RVER - Codice bene radice 0700007772

RVES - Codice bene componente 0700007773

## OG - OGGETTO

### OGT - OGGETTO

OGTD - Definizione dipinto

OGTV - Identificazione elemento d'insieme

OGTP - Posizione intorno alla nicchia, a destra

### SGT - SOGGETTO

SGTI - Identificazione misteri gloriosi

## LC - LOCALIZZAZIONE GEOGRAFICO-AMMINISTRATIVA

### PVC - LOCALIZZAZIONE GEOGRAFICO-AMMINISTRATIVA ATTUALE

PVCS - Stato Italia

PVCR - Regione Liguria

PVCP - Provincia SP

PVCC - Comune Vezzano Ligure

### LDC - COLLOCAZIONE

**SPECIFICA****UB - UBICAZIONE E DATI PATRIMONIALI****UBO - Ubicazione originaria** OR**DT - CRONOLOGIA****DTZ - CRONOLOGIA GENERICA****DTZG - Secolo** secc. XVII/ XVIII**DTS - CRONOLOGIA SPECIFICA****DTSI - Da** 1600**DTSV - Validità** post**DTSF - A** 1799**DTSL - Validità** ante**DTM - Motivazione cronologia** analisi stilistica**AU - DEFINIZIONE CULTURALE****ATB - AMBITO CULTURALE****ATBD - Denominazione** bottega ligure**ATBM - Motivazione dell'attribuzione** NR (recupero pregresso)**MT - DATI TECNICI****MTC - Materia e tecnica** tavola/ pittura a olio**MIS - MISURE****MISA - Altezza** 25**MISL - Larghezza** 30**CO - CONSERVAZIONE****STC - STATO DI CONSERVAZIONE****STCC - Stato di conservazione** mediocre**DA - DATI ANALITICI****DES - DESCRIZIONE****DESO - Indicazioni sull'oggetto** dipinto**DESI - Codifica Iconclass** NR (recupero pregresso)**DESS - Indicazioni sul soggetto** Soggetti sacri: incoronazione di Maria Vergine. Personaggi: Maria Vergine.**NSC - Notizie storico-critiche** La mediazione colta, ricca di spunti desunti localmente (la Visitazione del Fiasella, l'adorazione dei Magi della Chiesa di San Francesco in Sarzana ecc.) è risolta con una certa originalità spontanea.**TU - CONDIZIONE GIURIDICA E VINCOLI****CDG - CONDIZIONE GIURIDICA****CDGG - Indicazione generica** proprietà Ente religioso cattolico**DO - FONTI E DOCUMENTI DI RIFERIMENTO****FTA - DOCUMENTAZIONE FOTOGRAFICA****FTAX - Genere** documentazione allegata**FTAP - Tipo** fotografia b/n

<b>FTAN - Codice identificativo</b>	SBAS GE 4536/Z
-------------------------------------	----------------

#### **AD - ACCESSO AI DATI**

##### **ADS - SPECIFICHE DI ACCESSO AI DATI**

<b>ADSP - Profilo di accesso</b>	3
----------------------------------	---

<b>ADSM - Motivazione</b>	scheda di bene non adeguatamente sorvegliabile
---------------------------	--

#### **CM - COMPILAZIONE**

##### **CMP - COMPILAZIONE**

<b>CMPD - Data</b>	1976
--------------------	------

<b>CMPN - Nome</b>	Maggio Linguito M. F.
--------------------	-----------------------

<b>FUR - Funzionario responsabile</b>	Rotondi Terminiello G.
---------------------------------------	------------------------

##### **RVM - TRASCRIZIONE PER INFORMATIZZAZIONE**

<b>RVMD - Data</b>	2006
--------------------	------

<b>RVMN - Nome</b>	ARTPAST/ Grondona C.
--------------------	----------------------

##### **AGG - AGGIORNAMENTO - REVISIONE**

<b>AGGD - Data</b>	2006
--------------------	------

<b>AGGN - Nome</b>	ARTPAST/ Grondona C.
--------------------	----------------------

<b>AGGF - Funzionario responsabile</b>	NR (recupero pregresso)
--	-------------------------