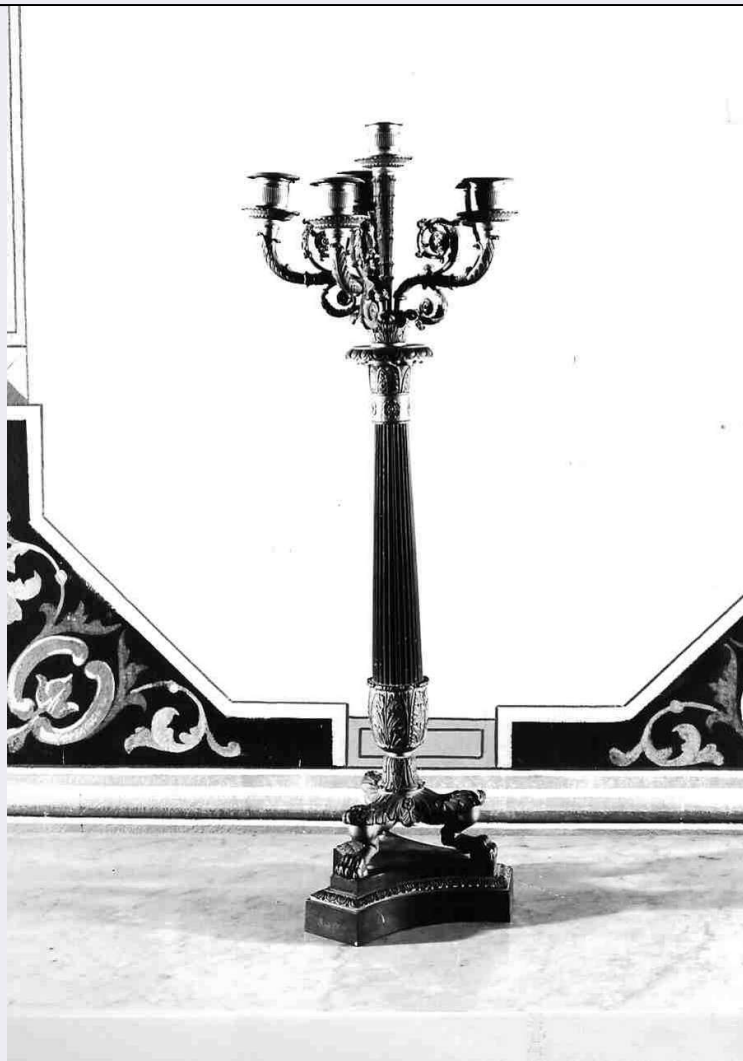


# SCHEDA



## CD - CODICI

TSK - Tipo scheda OA

LIR - Livello ricerca C

### NCT - CODICE UNIVOCO

NCTR - Codice regione 07

NCTN - Numero catalogo generale 00007937

ESC - Ente schedatore S21

ECP - Ente competente S21

## OG - OGGETTO

### OGT - OGGETTO

OGTD - Definizione candeliere

OGTV - Identificazione opera isolata

## LC - LOCALIZZAZIONE GEOGRAFICO-AMMINISTRATIVA

### PVC - LOCALIZZAZIONE GEOGRAFICO-AMMINISTRATIVA ATTUALE

PVCS - Stato Italia

PVCR - Regione Liguria

PVCP - Provincia SV

PVCC - Comune Albenga

**LDC - COLLOCAZIONE  
SPECIFICA**

## **UB - UBICAZIONE E DATI PATRIMONIALI**

**UBO - Ubicazione originaria** OR

## **DT - CRONOLOGIA**

### **DTZ - CRONOLOGIA GENERICA**

**DTZG - Secolo** sec. XIX

**DTZS - Frazione di secolo** inizio

### **DTS - CRONOLOGIA SPECIFICA**

**DTSI - Da** 1800

**DTSV - Validità** post

**DTSF - A** 1810

**DTSL - Validità** ca.

**DTM - Motivazione cronologia** NR (recupero pregresso)

## **AU - DEFINIZIONE CULTURALE**

### **ATB - AMBITO CULTURALE**

**ATBD - Denominazione** bottega italiana

**ATBM - Motivazione  
dell'attribuzione** NR (recupero pregresso)

## **MT - DATI TECNICI**

**MTC - Materia e tecnica** bronzo/ doratura

### **MIS - MISURE**

**MISU - Unità** cm.

**MISA - Altezza** 73

**MISD - Diametro** 16

## **CO - CONSERVAZIONE**

### **STC - STATO DI CONSERVAZIONE**

**STCC - Stato di  
conservazione** buono

## **DA - DATI ANALITICI**

### **DES - DESCRIZIONE**

**DESO - Indicazioni  
sull'oggetto** Su piedistallo nero a pianta triangolare, con cornicina dorata, tre zampe di grifo, ricoperte da foglie di quercia stilizzate, reggono il nodo con uguale ornamento. Sul fusto, a colonna rastremata verso l'alto e scanalata, si inserisce il piatto dorato con rosette, girale di foglie e di pelaccette. I bracci del candeliere sono accompagnati da motivi vegetali.

**DESI - Codifica Iconclass** NR (recupero pregresso)

**DESS - Indicazioni sul  
soggetto** NR (recupero pregresso)

**NSC - Notizie storico-critiche** L'oggetto presenta forme e decorazione tipiche del periodo Impero.

## **TU - CONDIZIONE GIURIDICA E VINCOLI**

### **CDG - CONDIZIONE GIURIDICA**

**CDGG - Indicazione  
generica** proprietà Ente religioso cattolico

**DO - FONTI E DOCUMENTI DI RIFERIMENTO****FTA - DOCUMENTAZIONE FOTOGRAFICA**

<b>FTAX - Genere</b>	documentazione allegata
<b>FTAP - Tipo</b>	fotografia b/n
<b>FTAN - Codice identificativo</b>	SBAS GE 2700/Z

**AD - ACCESSO AI DATI****ADS - SPECIFICHE DI ACCESSO AI DATI**

<b>ADSP - Profilo di accesso</b>	3
<b>ADSM - Motivazione</b>	scheda di bene non adeguatamente sorvegliabile

**CM - COMPILAZIONE****CMP - COMPILAZIONE**

<b>CMPD - Data</b>	1976
<b>CMPN - Nome</b>	Salamino F.
<b>FUR - Funzionario responsabile</b>	Rotondi Terminiello G.

**RVM - TRASCRIZIONE PER INFORMATIZZAZIONE**

<b>RVMD - Data</b>	2006
<b>RVMN - Nome</b>	ARTPAST/ Francia L.

**AGG - AGGIORNAMENTO - REVISIONE**

<b>AGGD - Data</b>	2006
<b>AGGN - Nome</b>	ARTPAST/ Francia L.
<b>AGGF - Funzionario responsabile</b>	NR (recupero pregresso)