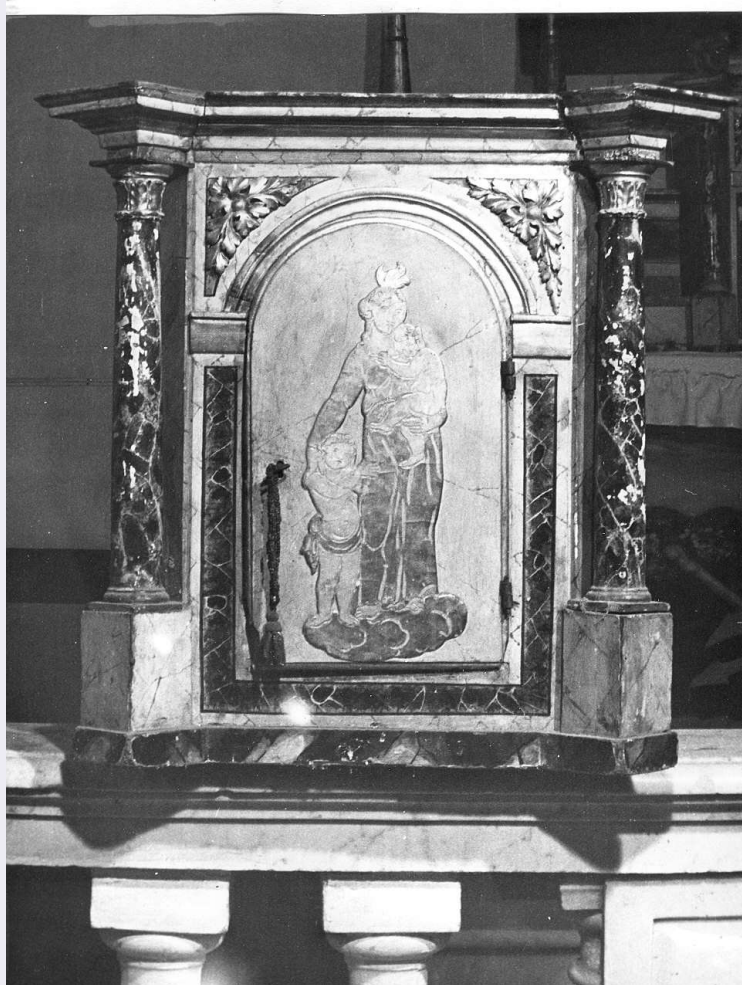


# SCHEDA



## CD - CODICI

TSK - Tipo scheda OA

LIR - Livello ricerca C

### NCT - CODICE UNIVOCO

NCTR - Codice regione 07

NCTN - Numero catalogo  
generale 00008603

ESC - Ente schedatore S21

ECP - Ente competente S21

## OG - OGGETTO

### OGT - OGGETTO

OGTD - Definizione tabernacolo

OGTV - Identificazione opera isolata

### SGT - SOGGETTO

SGTI - Identificazione Carità

## LC - LOCALIZZAZIONE GEOGRAFICO-AMMINISTRATIVA

### PVC - LOCALIZZAZIONE GEOGRAFICO-AMMINISTRATIVA ATTUALE

PVCS - Stato Italia

PVCR - Regione Liguria

PVCP - Provincia GE

|                                       |   |
|---------------------------------------|---|
| PVCC - Comune                         | Sestri Levante  |
| LDC - COLLOCAZIONE SPECIFICA          |   |
| DT - CRONOLOGIA                       |   |
| DTZ - CRONOLOGIA GENERICA             |   |
| DTZG - Secolo                         | sec. XVIII  |
| DTS - CRONOLOGIA SPECIFICA            |   |
| DTSI - Da                             | 1700  |
| DTSF - A                              | 1799  |
| DTM - Motivazione cronologia          | NR (recupero pregresso)   |
| AU - DEFINIZIONE CULTURALE            |   |
| ATB - AMBITO CULTURALE                |   |
| ATBD - Denominazione                  | bottega ligure  |
| ATBM - Motivazione dell'attribuzione  | NR (recupero pregresso)   |
| MT - DATI TECNICI                     |   |
| MTC - Materia e tecnica               | legno/ intaglio/ marmorizzazione/ doratura  |
| MIS - MISURE                          |   |
| MISA - Altezza                        | 58  |
| MISL - Larghezza                      | 58  |
| MISP - Profondità                     | 60  |
| CO - CONSERVAZIONE                    |   |
| STC - STATO DI CONSERVAZIONE          |   |
| STCC - Stato di conservazione         | cattivo   |
| STCS - Indicazioni specifiche         | Parti mancanti.   |
| DA - DATI ANALITICI                   |   |
| DES - DESCRIZIONE                     |   |
| DESO - Indicazioni sull'oggetto       | Il tabernacolo a imitazione del marmo nei colori verde, bianco, oro e arancio è fiancheggiato da due colonnine, sulla porticina è scolpita la Carità.       |
| DESI - Codifica Iconclass             | NR (recupero pregresso)   |
| DESS - Indicazioni sul soggetto       | NR (recupero pregresso)   |
| NSC - Notizie storico-critiche        | Il tabernacolo forse proveniva dal primo altare a destra demolito; è del tutto simile a quello inserito nel secondo altare a sinistra raffigurante la Fede. |
| TU - CONDIZIONE GIURIDICA E VINCOLI   |   |
| CDG - CONDIZIONE GIURIDICA            |   |
| CDGG - Indicazione generica           | proprietà Ente religioso cattolico  |
| DO - FONTI E DOCUMENTI DI RIFERIMENTO |   |
| FTA - DOCUMENTAZIONE FOTOGRAFICA      |   |
| FTAX - Genere                         | documentazione allegata   |

|   |  |
|---|--|
| <b>FTAP - Tipo</b>                              | fotografia b/n                                 |
| <b>FTAN - Codice identificativo</b>             | SBAS GE 3416/Z                                 |
| <b>AD - ACCESSO AI DATI</b>                     |  |
| <b>ADS - SPECIFICHE DI ACCESSO AI DATI</b>      |  |
| <b>ADSP - Profilo di accesso</b>                | 3  |
| <b>ADSM - Motivazione</b>                       | scheda di bene non adeguatamente sorvegliabile |
| <b>CM - COMPILAZIONE</b>                        |  |
| <b>CMP - COMPILAZIONE</b>                       |  |
| <b>CMPD - Data</b>                              | 1976   |
| <b>CMPN - Nome</b>                              | Carbone Peruggi L.                             |
| <b>FUR - Funzionario responsabile</b>           | Rotondi Terminiello G.                         |
| <b>RVM - TRASCRIZIONE PER INFORMATIZZAZIONE</b> |  |
| <b>RVMD - Data</b>                              | 2006   |
| <b>RVMN - Nome</b>                              | ARTPAST/ Stellato R.                           |
| <b>AGG - AGGIORNAMENTO - REVISIONE</b>          |  |
| <b>AGGD - Data</b>                              | 2006   |
| <b>AGGN - Nome</b>                              | ARTPAST/ Stellato R.                           |
| <b>AGGF - Funzionario responsabile</b>          | NR (recupero pregresso)                        |