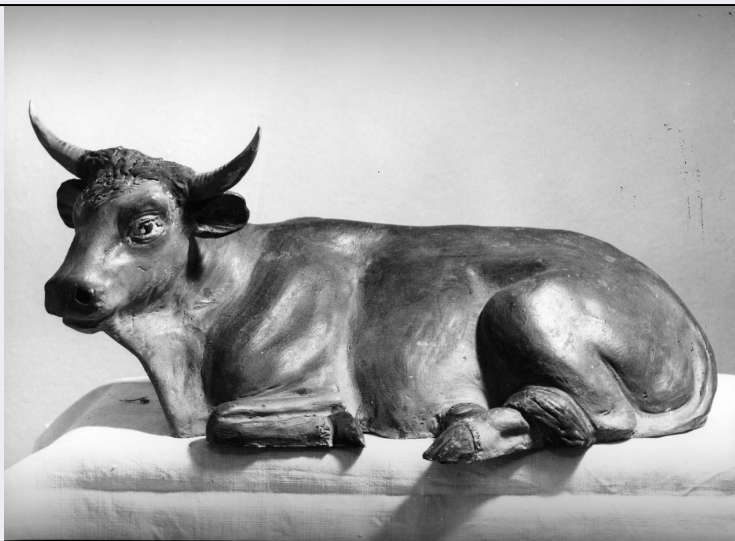


SCHEDA



CD - CODICI

TSK - Tipo scheda OA

LIR - Livello ricerca C

NCT - CODICE UNIVOCO

NCTR - Codice regione 07

NCTN - Numero catalogo generale 00014049

NCTS - Suffisso numero catalogo generale A

ESC - Ente schedatore S21

ECP - Ente competente S21

RV - RELAZIONI

RVE - STRUTTURA COMPLESSA

RVEL - Livello 8

RVER - Codice bene radice 0700014049 A

OG - OGGETTO

OGT - OGGETTO

OGTD - Definizione presepio

OGTV - Identificazione elemento d'insieme

OGTP - Posizione deposito

SGT - SOGGETTO

SGTI - Identificazione animali

LC - LOCALIZZAZIONE GEOGRAFICO-AMMINISTRATIVA

PVC - LOCALIZZAZIONE GEOGRAFICO-AMMINISTRATIVA ATTUALE

PVCS - Stato Italia

PVCR - Regione Liguria

PVCP - Provincia GE

PVCC - Comune Lavagna

LDC - COLLOCAZIONE SPECIFICA

UB - UBICAZIONE E DATI PATRIMONIALI

UBO - Ubicazione originaria	OR
------------------------------------	----

DT - CRONOLOGIA**DTZ - CRONOLOGIA GENERICA**

DTZG - Secolo	sec. XIX
----------------------	----------

DTZS - Frazione di secolo	seconda metà
----------------------------------	--------------

DTS - CRONOLOGIA SPECIFICA

DTSI - Da	1850
------------------	------

DTSV - Validità	post
------------------------	------

DTSF - A	1899
-----------------	------

DTSL - Validità	ante
------------------------	------

DTM - Motivazione cronologia	analisi stilistica
-------------------------------------	--------------------

AU - DEFINIZIONE CULTURALE**ATB - AMBITO CULTURALE**

ATBD - Denominazione	bottega ligure
-----------------------------	----------------

ATBM - Motivazione dell'attribuzione	analisi stilistica
---	--------------------

MT - DATI TECNICI

MTC - Materia e tecnica	terracotta/ pittura
--------------------------------	---------------------

MIS - MISURE

MISA - Altezza	20
-----------------------	----

MISL - Larghezza	40
-------------------------	----

CO - CONSERVAZIONE**STC - STATO DI CONSERVAZIONE**

STCC - Stato di conservazione	mediocre
--------------------------------------	----------

STCS - Indicazioni specifiche	Gambe e mani mutile e tessuti sostituiti in vari casi.
--------------------------------------	--

DA - DATI ANALITICI**DES - DESCRIZIONE**

DESO - Indicazioni sull'oggetto	Presepio con statuine in terracotta dipinta; sono in terracotta solo le teste, le mani le gambe, tenute insieme da un'anima in fil di ferro rivestita di trucioli. Le statuine hanno vestiti in tessuti vari, soprattutto di velluto e panno.
--	---

DESI - Codifica Iconclass	NR (recupero pregresso)
----------------------------------	-------------------------

DESS - Indicazioni sul soggetto	Animali: bue.
--	---------------

NSC - Notizie storico-critiche	Opera di ispirazione decisamente popolare, da porre in relazione con la produzione di statuine di terracotta, realizzate ad Albissola a partire dall'inizio del sec. XIX (Bettanini A. Moreno D. 1970 p.28). L'uso del materiale fittile, unito all'impiego del fil di ferro e trucioli, fa pensare ad un artigianato piuttosto modesto, da riferire alla seconda metà del secolo XIX, ormai orientato verso una produzione quasi di serie, ottenuta mediante "stampi". Le teste tuttavia appaiono abbastanza curate e tutta la serie si rifà ai tipi fisionomici più caratteristici della tradizione del presepe ligure.
---------------------------------------	---

TU - CONDIZIONE GIURIDICA E VINCOLI**CDG - CONDIZIONE GIURIDICA****CDGG - Indicazione
generica**

proprietà Ente religioso cattolico

DO - FONTI E DOCUMENTI DI RIFERIMENTO**FTA - DOCUMENTAZIONE FOTOGRAFICA****FTAX - Genere**

documentazione allegata

FTAP - Tipo

fotografia b/n

FTAN - Codice identificativo

SBAS GE 6515/Z

BIB - BIBLIOGRAFIA**BIBX - Genere**

bibliografia di confronto

BIBA - Autore

Bettanini A./ Moreno D.

BIBD - Anno di edizione

1970

BIBN - V., pp., nn.

p.28

AD - ACCESSO AI DATI**ADS - SPECIFICHE DI ACCESSO AI DATI****ADSP - Profilo di accesso**

3

ADSM - Motivazione

scheda di bene non adeguatamente sorvegliabile

CM - COMPILAZIONE**CMP - COMPILAZIONE****CMPD - Data**

1978

CMPN - Nome

Algeri A.

**FUR - Funzionario
responsabile**

Rotondi Terminiello G.

RVM - TRASCRIZIONE PER INFORMATIZZAZIONE**RVMD - Data**

2006

RVMN - Nome

ARTPAST/ Grondona C.

AGG - AGGIORNAMENTO - REVISIONE**AGGD - Data**

2006

AGGN - Nome

ARTPAST/ Grondona C.

**AGGF - Funzionario
responsabile**

NR (recupero pregresso)