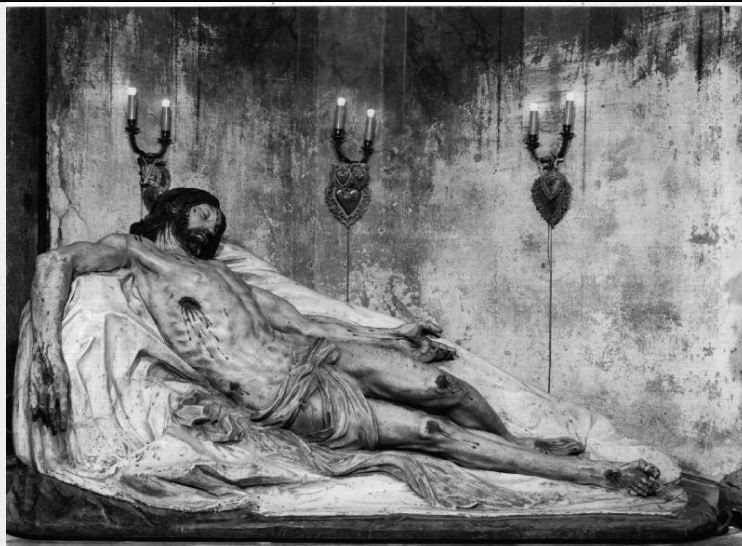


SCHEDA



CD - CODICI

TSK - Tipo scheda OA

LIR - Livello ricerca P

NCT - CODICE UNIVOCO

NCTR - Codice regione 07

NCTN - Numero catalogo generale 00062945

ESC - Ente schedatore S21

ECP - Ente competente S21

OG - OGGETTO

OGT - OGGETTO

OGTD - Definizione scultura

OGTV - Identificazione opera isolata

SGT - SOGGETTO

SGTI - Identificazione Cristo depresso dalla croce

LC - LOCALIZZAZIONE GEOGRAFICO-AMMINISTRATIVA

PVC - LOCALIZZAZIONE GEOGRAFICO-AMMINISTRATIVA ATTUALE

PVCS - Stato Italia

PVCR - Regione Liguria

PVCP - Provincia GE

PVCC - Comune Genova

LDC - COLLOCAZIONE SPECIFICA

DT - CRONOLOGIA

DTZ - CRONOLOGIA GENERICA

DTZG - Secolo sec. XVII

DTZS - Frazione di secolo ultimo quarto

DTS - CRONOLOGIA SPECIFICA

DTSI - Da 1680

| | |
|--|------------------------------------|
| DTSF - A | 1681 |
| DTM - Motivazione cronologia | bibliografia |
| AU - DEFINIZIONE CULTURALE | |
| AUT - AUTORE | |
| AUTR - Riferimento all'intervento | COLLABORAZIONE |
| AUTM - Motivazione dell'attribuzione | bibliografia |
| AUTN - Nome scelto | Parodi Filippo |
| AUTA - Dati anagrafici | 1630/ 1702 |
| AUTH - Sigla per citazione | 00000054 |
| AUT - AUTORE | |
| AUTR - Riferimento all'intervento | ESECUZIONE |
| AUTM - Motivazione dell'attribuzione | NR (recupero pregresso) |
| AUTN - Nome scelto | Piola Domenico |
| AUTA - Dati anagrafici | 1627/ 1703 |
| AUTH - Sigla per citazione | 00000030 |
| MT - DATI TECNICI | |
| MTC - Materia e tecnica | legno/ pittura/ scultura |
| MIS - MISURE | |
| MISA - Altezza | 96 |
| MISL - Larghezza | 190 |
| MISP - Profondità | 85 |
| CO - CONSERVAZIONE | |
| STC - STATO DI CONSERVAZIONE | |
| STCC - Stato di conservazione | discreto |
| DA - DATI ANALITICI | |
| DES - DESCRIZIONE | |
| DESO - Indicazioni sull'oggetto | SCULTURA. |
| DESI - Codifica Iconclass | NR (recupero pregresso) |
| DESS - Indicazioni sul soggetto | Personaggi: Cristo. |
| TU - CONDIZIONE GIURIDICA E VINCOLI | |
| CDG - CONDIZIONE GIURIDICA | |
| CDGG - Indicazione generica | proprietà Ente religioso cattolico |
| DO - FONTI E DOCUMENTI DI RIFERIMENTO | |
| FTA - DOCUMENTAZIONE FOTOGRAFICA | |
| FTAX - Genere | documentazione allegata |
| FTAP - Tipo | fotografia b/n |

| | |
|--|--|
| FTAN - Codice identificativo | SBAS GE 07030/Q |
| BIB - BIBLIOGRAFIA | |
| BIBX - Genere | bibliografia di confronto |
| BIBA - Autore | MAGNANI L. |
| BIBD - Anno di edizione | 1988 |
| BIBN - V., pp., nn. | 164 |
| AD - ACCESSO AI DATI | |
| ADS - SPECIFICHE DI ACCESSO AI DATI | |
| ADSP - Profilo di accesso | 3 |
| ADSM - Motivazione | scheda di bene non adeguatamente sorvegliabile |
| CM - COMPILAZIONE | |
| CMP - COMPILAZIONE | |
| CMPD - Data | 1992 |
| CMPN - Nome | RATHSCHULER A. |
| FUR - Funzionario responsabile | CATALDI M. |
| AGG - AGGIORNAMENTO - REVISIONE | |
| AGGD - Data | 2006 |
| AGGN - Nome | ARTPAST/ De Luca I. |
| AGGF - Funzionario responsabile | NR (recupero pregresso) |
| AN - ANNOTAZIONI | |