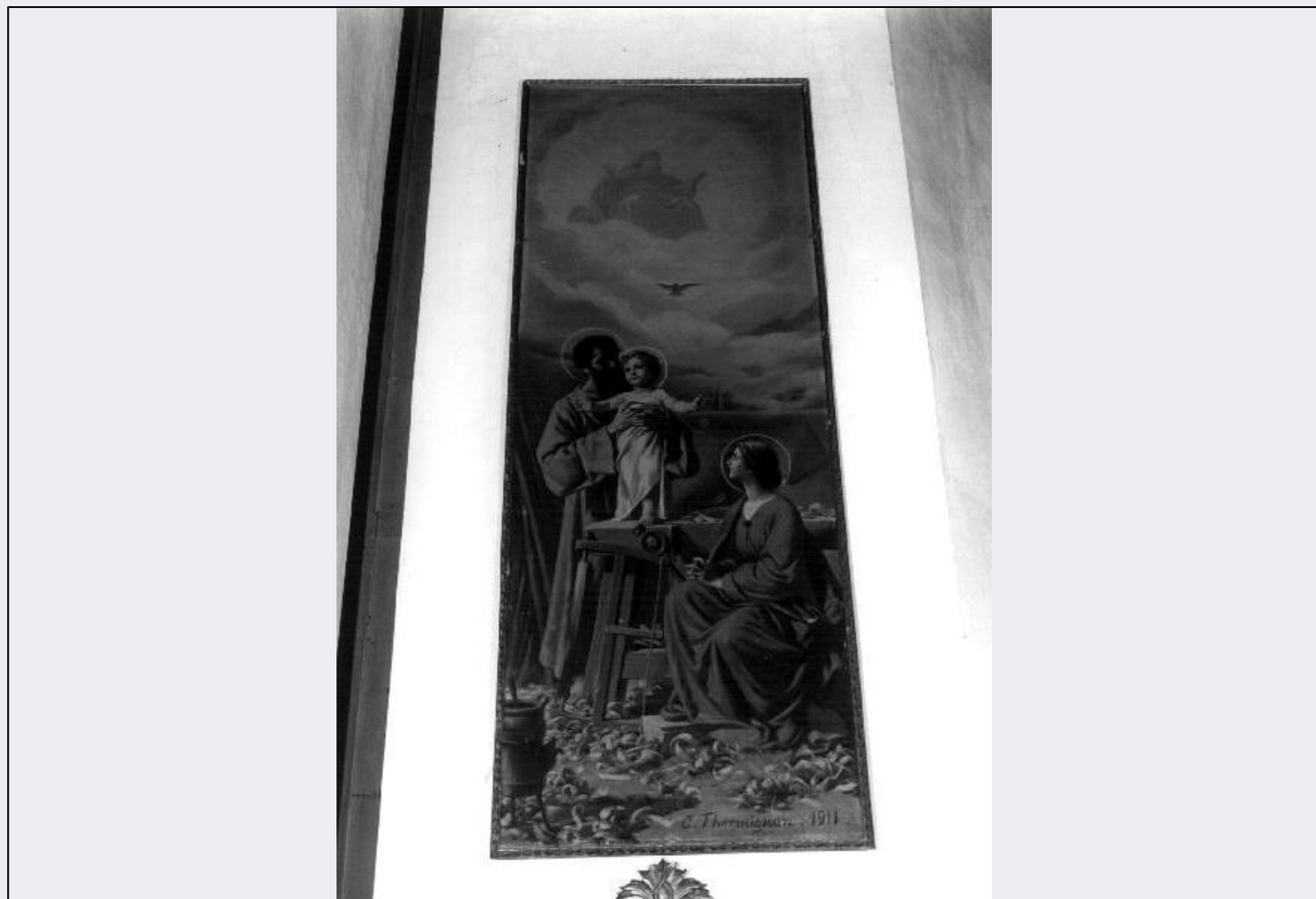


SCHEDA



CD - CODICI

TSK - Tipo scheda OA

LIR - Livello ricerca P

NCT - CODICE UNIVOCO

NCTR - Codice regione 07

NCTN - Numero catalogo generale 00071665

ESC - Ente schedatore S21

ECP - Ente competente S21

OG - OGGETTO

OGT - OGGETTO

OGTD - Definizione dipinto

OGTV - Identificazione opera isolata

SGT - SOGGETTO

SGTI - Identificazione Sacra Famiglia a Nazaret/ Dio Padre e colomba dello Spirito Santo

LC - LOCALIZZAZIONE GEOGRAFICO-AMMINISTRATIVA

PVC - LOCALIZZAZIONE GEOGRAFICO-AMMINISTRATIVA ATTUALE

PVCS - Stato Italia

PVCR - Regione Liguria

PVCP - Provincia	GE
PVCC - Comune	Genova
LDC - COLLOCAZIONE SPECIFICA	
DT - CRONOLOGIA	
DTZ - CRONOLOGIA GENERICA	
DTZG - Secolo	sec. XX
DTS - CRONOLOGIA SPECIFICA	
DTSI - Da	1911
DTSF - A	1911
DTM - Motivazione cronologia	data
AU - DEFINIZIONE CULTURALE	
AUT - AUTORE	
AUTS - Riferimento all'autore	attribuito
AUTR - Riferimento all'intervento	ESECUTORE
AUTM - Motivazione dell'attribuzione	firma
AUTN - Nome scelto	Thermignon Carlo
AUTA - Dati anagrafici	1857/ 1938
AUTH - Sigla per citazione	00000057
MT - DATI TECNICI	
MTC - Materia e tecnica	tela/ pittura a olio
MIS - MISURE	
MISA - Altezza	330
MISL - Larghezza	115
MIST - Validità	CA.
CO - CONSERVAZIONE	
STC - STATO DI CONSERVAZIONE	
STCC - Stato di conservazione	discreto
DA - DATI ANALITICI	
DES - DESCRIZIONE	
DESO - Indicazioni sull'oggetto	DIPINTO.
DESI - Codifica Iconclass	NR (recupero pregresso)
DESS - Indicazioni sul soggetto	Personaggi: San Giuseppe; Madonna; Gesù Bambino; Dio Padre. Simboli: colomba. Oggetti: tavolo.
ISR - ISCRIZIONI	
ISRC - Classe di appartenenza	documentaria
ISRS - Tecnica di scrittura	a pennello
ISRT - Tipo di caratteri	corsivo

ISRP - Posizione	NR (recupero pregresso)
ISRI - Trascrizione	C. THERMIGNON 1911
TU - CONDIZIONE GIURIDICA E VINCOLI	
CDG - CONDIZIONE GIURIDICA	
CDGG - Indicazione generica	proprietà Ente religioso cattolico
DO - FONTI E DOCUMENTI DI RIFERIMENTO	
FTA - DOCUMENTAZIONE FOTOGRAFICA	
FTAX - Genere	documentazione allegata
FTAP - Tipo	fotografia b/n
FTAN - Codice identificativo	SBAS GE 16353/Q
AD - ACCESSO AI DATI	
ADS - SPECIFICHE DI ACCESSO AI DATI	
ADSP - Profilo di accesso	3
ADSM - Motivazione	scheda di bene non adeguatamente sorvegliabile
CM - COMPILAZIONE	
CMP - COMPILAZIONE	
CMPD - Data	1993
CMPN - Nome	STELLATO R.
FUR - Funzionario responsabile	CATALDI M.
AGG - AGGIORNAMENTO - REVISIONE	
AGGD - Data	2006
AGGN - Nome	ARTPAST/ De Luca I.
AGGF - Funzionario responsabile	NR (recupero pregresso)
AN - ANNOTAZIONI	