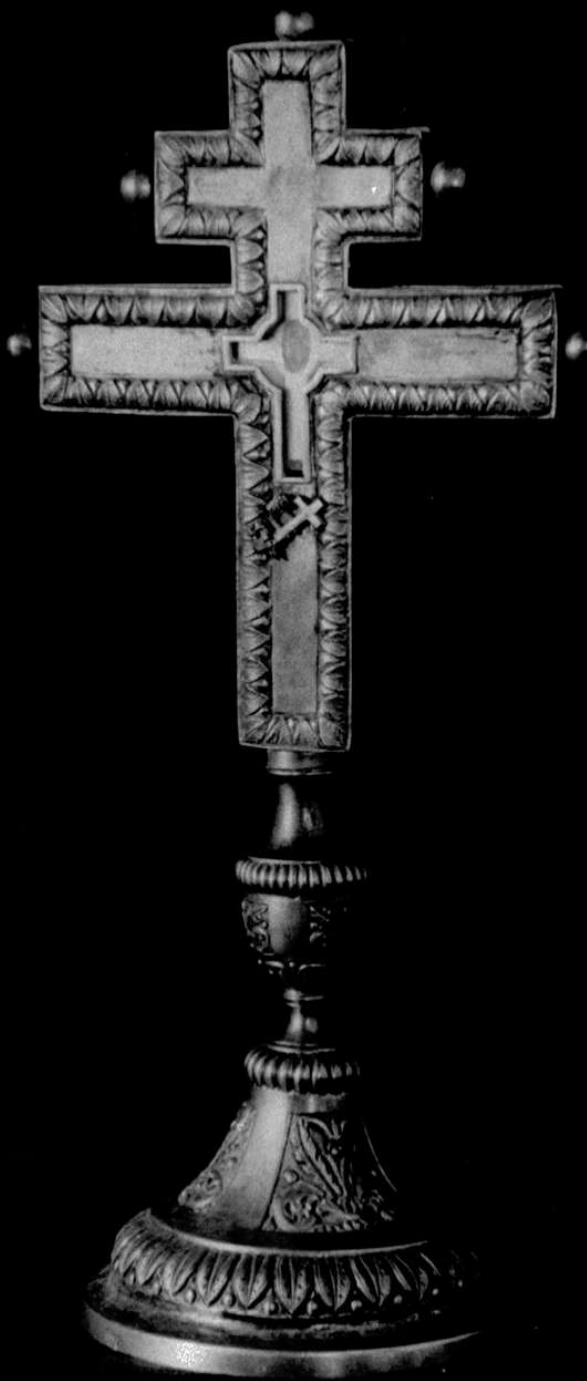


## SCHEDA



### CD - CODICI

TSK - Tipo scheda OA

LIR - Livello ricerca C

#### NCT - CODICE UNIVOCO

NCTR - Codice regione 07

NCTN - Numero catalogo  
generale 00101273

ESC - Ente schedatore S21

ECP - Ente competente S21

### OG - OGGETTO

OGT - OGGETTO

<b>OGTD - Definizione</b>	reliquiario
<b>OGTT - Tipologia</b>	a croce
<b>OGTV - Identificazione</b>	opera isolata
<b>LC - LOCALIZZAZIONE GEOGRAFICO-AMMINISTRATIVA</b>	
<b>PVC - LOCALIZZAZIONE GEOGRAFICO-AMMINISTRATIVA ATTUALE</b>	
<b>PVCS - Stato</b>	Italia
<b>PVCR - Regione</b>	Liguria
<b>PVCP - Provincia</b>	SP
<b>PVCC - Comune</b>	Portovenere
<b>LDC - COLLOCAZIONE SPECIFICA</b>	
<b>UB - UBICAZIONE E DATI PATRIMONIALI</b>	
<b>UBO - Ubicazione originaria</b>	OR
<b>DT - CRONOLOGIA</b>	
<b>DTZ - CRONOLOGIA GENERICA</b>	
<b>DTZG - Secolo</b>	secc. XVI/ XVII
<b>DTZS - Frazione di secolo</b>	fine/inizio
<b>DTS - CRONOLOGIA SPECIFICA</b>	
<b>DTSI - Da</b>	1590
<b>DTSV - Validità</b>	post
<b>DTSF - A</b>	1610
<b>DTSL - Validità</b>	ante
<b>DTM - Motivazione cronologia</b>	analisi stilistica
<b>DT - CRONOLOGIA</b>	
<b>DTZ - CRONOLOGIA GENERICA</b>	
<b>DTZG - Secolo</b>	sec. XIX
<b>DTZS - Frazione di secolo</b>	metà
<b>DTS - CRONOLOGIA SPECIFICA</b>	
<b>DTSI - Da</b>	1840
<b>DTSV - Validità</b>	post
<b>DTSF - A</b>	1860
<b>DTSL - Validità</b>	ante
<b>DTM - Motivazione cronologia</b>	analisi stilistica
<b>AU - DEFINIZIONE CULTURALE</b>	
<b>ATB - AMBITO CULTURALE</b>	
<b>ATBD - Denominazione</b>	bottega genovese
<b>ATBM - Motivazione dell'attribuzione</b>	analisi stilistica
<b>MT - DATI TECNICI</b>	
<b>MTC - Materia e tecnica</b>	argento/ sbalzo/ bulinatura/ cesellatura
<b>MIS - MISURE</b>	
<b>MISU - Unità</b>	cm.
<b>MISA - Altezza</b>	36

MISL - Larghezza	17
MISP - Profondità	13
<b>CO - CONSERVAZIONE</b>	
<b>STC - STATO DI CONSERVAZIONE</b>	
STCC - Stato di conservazione	buono
<b>DA - DATI ANALITICI</b>	
<b>DES - DESCRIZIONE</b>	
DESO - Indicazioni sull'oggetto	Il piede a salienti poggia sulla base circolare; il fusto è formato da un nodo a vaso e da un nodo a rocchetto che forma la base sulla quale posa la croce reliquiario. La croce, doppia e con piccole perle, come terminali, presenta al punto di incontro tra il braccio maggiore e l'asse verticale una piccola croce chiusa da un vetro, all'interno della quale è conservata la reliquia, e con alla base gli strumenti del martirio di Cristo, la Croce Mauriziana, un delfino e le iniziali "P.G."
DESI - Codifica Iconclass	NR (recupero pregresso)
DESS - Indicazioni sul soggetto	NR (recupero pregresso)
<b>STM - STEMMI, EMBLEMI, MARCHI</b>	
STMC - Classe di appartenenza	punzone
STMP - Posizione	base
STMD - Descrizione	Croce Mauriziana con delfino e iniziali.P.G.
NSC - Notizie storico-critiche	La croce reliquiario sembra il risultato dell'unione di due oggetti appartenenti a differenti epoche: la croce presenta una forma semplice ma di raffinata fattura; la lavorazione seriale e rigida del fusto e del piede indicano un'esecuzione posteriore.
<b>TU - CONDIZIONE GIURIDICA E VINCOLI</b>	
<b>CDG - CONDIZIONE GIURIDICA</b>	
CDGG - Indicazione generica	detenzione Ente religioso cattolico
<b>DO - FONTI E DOCUMENTI DI RIFERIMENTO</b>	
<b>FTA - DOCUMENTAZIONE FOTOGRAFICA</b>	
FTAX - Genere	documentazione allegata
FTAP - Tipo	fotografia b/n
FTAN - Codice identificativo	SBAS GE 48745/Z
<b>AD - ACCESSO AI DATI</b>	
<b>ADS - SPECIFICHE DI ACCESSO AI DATI</b>	
ADSP - Profilo di accesso	3
ADSM - Motivazione	scheda di bene non adeguatamente sorvegliabile
<b>CM - COMPILAZIONE</b>	
<b>CMP - COMPILAZIONE</b>	
CMPD - Data	1995
CMPN - Nome	Ghiggini F.
FUR - Funzionario responsabile	Cataldi Gallo M.

**RVM - TRASCRIZIONE PER INFORMATIZZAZIONE****RVMD - Data** 2006**RVMN - Nome** ARTPAST/ Troncatti V.**AGG - AGGIORNAMENTO - REVISIONE****AGGD - Data** 2006**AGGN - Nome** ARTPAST/ Troncatti V.**AGGF - Funzionario  
responsabile** NR (recupero pregresso)