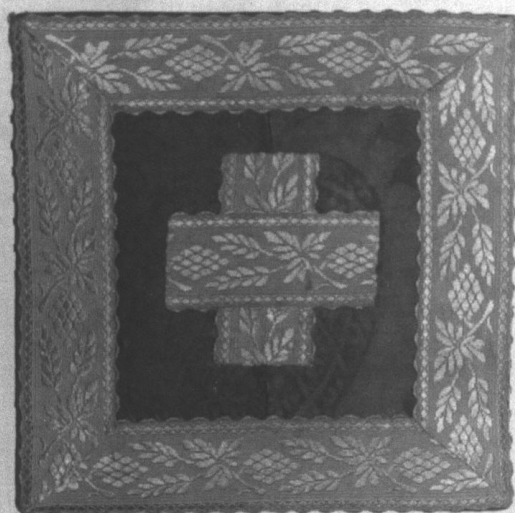


SCHEDA



CD - CODICI

TSK - Tipo scheda OA

LIR - Livello ricerca C

NCT - CODICE UNIVOCO

NCTR - Codice regione 07

NCTN - Numero catalogo
generale 00192820

ESC - Ente schedatore S21

ECP - Ente competente S21

OG - OGGETTO

OGT - OGGETTO

OGTD - Definizione corporale

OGTV - Identificazione opera isolata

LC - LOCALIZZAZIONE GEOGRAFICO-AMMINISTRATIVA

PVC - LOCALIZZAZIONE GEOGRAFICO-AMMINISTRATIVA ATTUALE

PVCS - Stato Italia

PVCR - Regione Liguria

PVCP - Provincia GE

PVCC - Comune Genova

LDC - COLLOCAZIONE SPECIFICA

LDCT - Tipologia	convento
LDCQ - Qualificazione	francescano
LDCN - Denominazione	Convitto Colombo
LDCC - Complesso monumentale di appartenenza	COMPLESSO CONVENTUALE SS.ANNUNZIATA DEL VASTATO
LDCU - Denominazione spazio viabilistico	VIA BELLUCCI 4
LDCS - Specifiche	GUARDAROBA
UB - UBICAZIONE E DATI PATRIMONIALI	
UBO - Ubicazione originaria	SC
DT - CRONOLOGIA	
DTZ - CRONOLOGIA GENERICA	
DTZG - Secolo	sec. XIX
DTS - CRONOLOGIA SPECIFICA	
DTSI - Da	1800
DTSF - A	1899
DTM - Motivazione cronologia	analisi stilistica
AU - DEFINIZIONE CULTURALE	
ATB - AMBITO CULTURALE	
ATBD - Denominazione	manifattura ligure
ATBM - Motivazione dell'attribuzione	analisi stilistica
MT - DATI TECNICI	
MTC - Materia e tecnica	seta/ damasco
MIS - MISURE	
MISA - Altezza	23.5
MISL - Larghezza	23.5
CO - CONSERVAZIONE	
STC - STATO DI CONSERVAZIONE	
STCC - Stato di conservazione	discreto
DA - DATI ANALITICI	
DES - DESCRIZIONE	
DESO - Indicazioni sull'oggetto	LA BORSA IN DAMASCO ROSSO HA GALLONE A TELAIO.
DESI - Codifica Iconclass	NR (recupero pregresso)
DESS - Indicazioni sul soggetto	NR (recupero pregresso)
NSC - Notizie storico-critiche	SI RICONOSCE UN FRAMMENTO DI DAMASCO PROBABILMENTE IDENTIFICABILE CON LA TIPOLOGIA DETTA "DELLA PALMA", PRODOTTA A PARTIRE DAL 1730 CIRCA, MA IN USO ANCHE IN EPOCHE SUCCESSIVE.
TU - CONDIZIONE GIURIDICA E VINCOLI	
CDG - CONDIZIONE GIURIDICA	

CDGG - Indicazione generica	detenzione Ente pubblico non territoriale
CDGS - Indicazione specifica	CONVITTO NAZIONALE COLOMBO
CDGI - Indirizzo	VIA BELLUCCI 4
DO - FONTI E DOCUMENTI DI RIFERIMENTO	
FTA - DOCUMENTAZIONE FOTOGRAFICA	
FTAX - Genere	documentazione allegata
FTAP - Tipo	fotografia b/n
FTAN - Codice identificativo	SBAS GE 66585/Z
BIB - BIBLIOGRAFIA	
BIBX - Genere	bibliografia di confronto
BIBA - Autore	APPARATO
BIBD - Anno di edizione	1986
BIBN - V., pp., nn.	54-55
BIBI - V., tavv., figg.	III D.
BIB - BIBLIOGRAFIA	
BIBX - Genere	bibliografia di confronto
BIBA - Autore	BUSS
BIBD - Anno di edizione	1992
BIBN - V., pp., nn.	148
BIBI - V., tavv., figg.	56
BIB - BIBLIOGRAFIA	
BIBX - Genere	bibliografia di confronto
BIBA - Autore	CATALDI GALLO
BIBD - Anno di edizione	1994
BIBN - V., pp., nn.	21-22
BIBI - V., tavv., figg.	42
BIB - BIBLIOGRAFIA	
BIBX - Genere	bibliografia di confronto
BIBA - Autore	CATALDI GALLO
BIBD - Anno di edizione	1999
BIBN - V., pp., nn.	12
BIBI - V., tavv., figg.	11
AD - ACCESSO AI DATI	
ADS - SPECIFICHE DI ACCESSO AI DATI	
ADSP - Profilo di accesso	1
ADSM - Motivazione	scheda contenente dati liberamente accessibili
CM - COMPILAZIONE	
CMP - COMPILAZIONE	
CMPD - Data	2000
CMPN - Nome	DE ROBERTIS A.
FUR - Funzionario	

responsabile	CATALDI M.
AGG - AGGIORNAMENTO - REVISIONE	
AGGD - Data	2006
AGGN - Nome	ARTPAST/ Lauria D.
AGGF - Funzionario responsabile	NR (recupero pregresso)