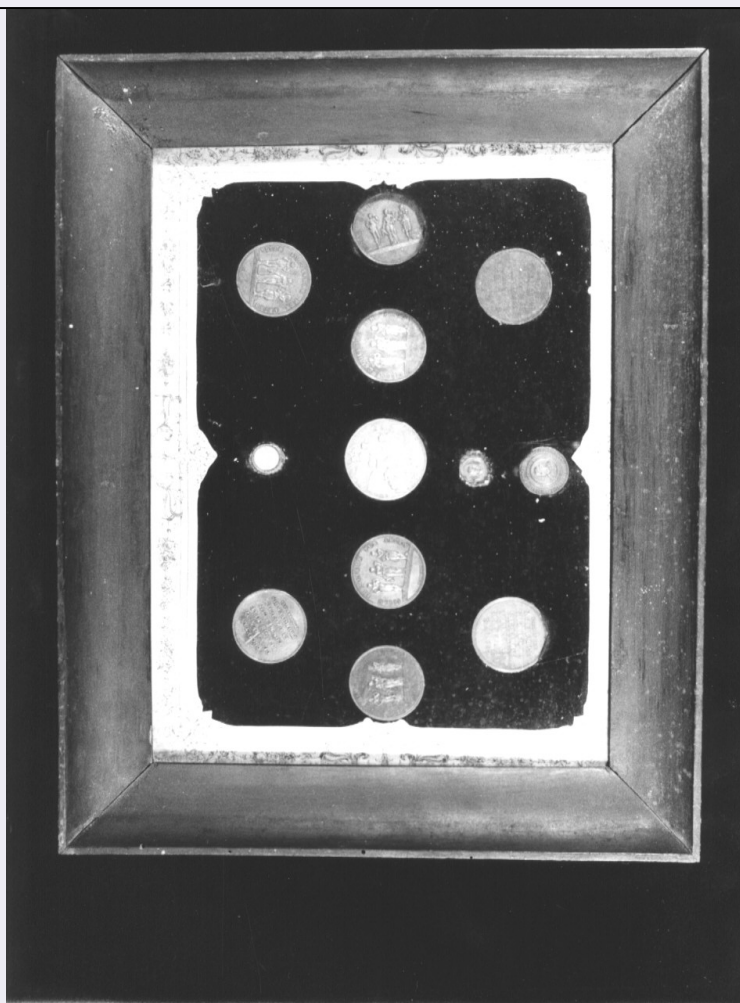


SCHEDA



CD - CODICI

TSK - Tipo scheda OA

LIR - Livello ricerca C

NCT - CODICE UNIVOCO

NCTR - Codice regione 07

NCTN - Numero catalogo generale 00192349

ESC - Ente schedatore S21

ECP - Ente competente S21

OG - OGGETTO

OGT - OGGETTO

OGTD - Definizione medagliere

OGTV - Identificazione opera isolata

LC - LOCALIZZAZIONE GEOGRAFICO-AMMINISTRATIVA

PVC - LOCALIZZAZIONE GEOGRAFICO-AMMINISTRATIVA ATTUALE

PVCS - Stato Italia

PVCR - Regione Liguria

PVCP - Provincia GE

PVCC - Comune Chiavari

LDC - COLLOCAZIONE SPECIFICA

LDCT - Tipologia	ospizio
LDCN - Denominazione	Istituto Assarotti per Sordomuti
LDCU - Denominazione spazio viabilistico	VIALE MILLO 4
LDCS - Specifiche	SACRESTIA, DENTRO ARMADIO
UB - UBICAZIONE E DATI PATRIMONIALI	
UBO - Ubicazione originaria	OR
DT - CRONOLOGIA	
DTZ - CRONOLOGIA GENERICA	
DTZG - Secolo	sec. XX
DTZS - Frazione di secolo	primo quarto
DTS - CRONOLOGIA SPECIFICA	
DTSI - Da	1914
DTSV - Validità	post
DTSF - A	1924
DTSL - Validità	ca.
DTM - Motivazione cronologia	documentazione
AU - DEFINIZIONE CULTURALE	
ATB - AMBITO CULTURALE	
ATBD - Denominazione	PRODUZIONE LIGURE
ATBM - Motivazione dell'attribuzione	analisi stilistica
MT - DATI TECNICI	
MTC - Materia e tecnica	legno/ intaglio/ pittura/ doratura
MTC - Materia e tecnica	seta/ velluto
MTC - Materia e tecnica	rame/ incisione
MTC - Materia e tecnica	metallo/ argentatura/ incisione
MTC - Materia e tecnica	ottone/ incisione
MIS - MISURE	
MISA - Altezza	30
MISL - Larghezza	48
MISP - Profondità	4
CO - CONSERVAZIONE	
STC - STATO DI CONSERVAZIONE	
STCC - Stato di conservazione	mediocre
STCS - Indicazioni specifiche	MEDAGLIE STACCATE DAI SUPPORTI/ SPORCIZIA/ STACCHI DI DORATURA DALLA CORNICE LIGNEA
DA - DATI ANALITICI	
DES - DESCRIZIONE	
DESO - Indicazioni	CORNICE RETTANGOLARE DORATA, MOTIVI DECORATIVI VEGETALI E FLOREALI A BASSO RILIEVO. MEDAGLIA CENTRALE IN METALLO ARGENTATO CON RAFFIGURAZIONE DEGLI SPAZI ESPOSITIVI DELL'SPOSIZIONE ITALO-AMERICANA DI GENOVA DEL

sull'oggetto	1892. SEI MEDAGLIE IN RAME CON TRE FIGURE SIMBOLICHE. TRE MEDAGLIE IN METALLO DI MINORI DIMENSIONI.
DESI - Codifica Iconclass	NR (recupero pregresso)
DESS - Indicazioni sul soggetto	NR (recupero pregresso)
ISR - ISCRIZIONI	
ISRC - Classe di appartenenza	documentaria
ISRL - Lingua	italiano
ISRS - Tecnica di scrittura	a rilievo
ISRT - Tipo di caratteri	lettere capitali
ISRP - Posizione	IN ALTO
ISRA - Autore	P. FERREA
ISRI - Trascrizione	ESPOSIZIONE ITALO AMERICANA 1892/ P. FERREA GENOVA
ISR - ISCRIZIONI	
ISRC - Classe di appartenenza	documentaria
ISRL - Lingua	latino
ISRS - Tecnica di scrittura	a rilievo
ISRT - Tipo di caratteri	lettere capitali
ISRP - Posizione	IN BASSO
ISRA - Autore	P. PUTINATI
ISRI - Trascrizione	SOCIETAS CLAVARENSIS/ REI AGRARIE/ COMMERCII/ET OPIFICIIS/ VITA EXCOLVERE/ PER ARTES. P. PUTINATI F.
NSC - Notizie storico-critiche	SU UN SUPPORTO DI CARTONE RIVESTITO DI VELLUTO BLU, SONO DISPOSTE 12 MEDAGLIE, COMMEMORATIVE DEI PREMI OTTENUTI DAGLI ALUNNI DELL'ISTITUTO ASSAROTTI DI CHIAVARI IN UN PERIODO COMPRESO TRA L'ULTIMO QUARTO DEL SEC. XIX ED IL PRIMO QUARTO DEL SEC. XX. LE SEI MEDAGLIE IN RAME (DIAM. CM. 4.5), OPERA DEL FONDITORE GENOVESE PUTINATI, DOCUMENTANO I PREMI OTTENUTI ALL'ESPOSIZIONE CHE SI ANNUALMENTE A CHIAVARI NEI PRIMI TRE GIORNI DI LUGLIO, OTTENENDO NEL 1898 IL PRIMO PREMIO (CFR. LETTERA 1898) CON LAVORI DI DISEGNO, DI SARTORIA E PRODUZIONE DI CALZATURE, PRESSO LA SOCIETA' ECONOMICA. LA MEDAGLIA CENTRALE IN METALLO ARGENTATO (DIAM. CM. 6), OPERA DEL FONDITORE GENOVESE FERREA, DOCUMENTA IL PREMIO OTTENUTO ALL'ESPOSIZIONE ITALO-AMERICANA SVOLTASI A GENOVA NEL 1892. LA MEDAGLIA PICCOLA, IN ALTO (DIAM. CM. 2.3) SI RIFERISCE ALL'ESPOSIZIONE INTERNAZIONALE DI GENOVA DEL 1914, MENTRE LE DUE IN BASSO (DIAM. CM. 2.5 E CM. 3.3), DEL 1897 E 1898, SI RIFERISCONO AL CONCORSO GINNICO SVOLTOSI PRESSO LA SOCIETA' GINNICA CRISTOFORO COLOMBO DI GENOVA.
TU - CONDIZIONE GIURIDICA E VINCOLI	
CDG - CONDIZIONE GIURIDICA	
CDGG - Indicazione	

generica	detenzione Ente pubblico non territoriale
CDGS - Indicazione specifica	ISTITUZIONE PUBBLICA ASSISTENZA E BENEFICIENZA
CDGI - Indirizzo	VIALE MILLO 4
DO - FONTI E DOCUMENTI DI RIFERIMENTO	
FTA - DOCUMENTAZIONE FOTOGRAFICA	
FTAX - Genere	documentazione allegata
FTAP - Tipo	fotografia b/n
FTAN - Codice identificativo	SBAS GE 65758/Z
FNT - FONTI E DOCUMENTI	
FNTP - Tipo	libro mastro
FNTA - Autore	S.A.
FNTT - Denominazione	COMMISSIONE AMMINISTRATIVA ISTITUTO ASSAROTTI PER SORDOMUTI. CHIAVARI. SEDUTA 1898
FNTD - Data	1898
FNTN - Nome archivio	ARCHIVIO ISTITUTO ASSAROTTI. CHIAVARI
FNTS - Posizione	NR (recupero pregresso)
FNTI - Codice identificativo	NR (recupero pregresso)
AD - ACCESSO AI DATI	
ADS - SPECIFICHE DI ACCESSO AI DATI	
ADSP - Profilo di accesso	1
ADSM - Motivazione	scheda contenente dati liberamente accessibili
CM - COMPILAZIONE	
CMP - COMPILAZIONE	
CMPD - Data	2000
CMPN - Nome	AVENA A.
FUR - Funzionario responsabile	CATALDI M.
AGG - AGGIORNAMENTO - REVISIONE	
AGGD - Data	2006
AGGN - Nome	ARTPAST/ Lauria D.
AGGF - Funzionario responsabile	NR (recupero pregresso)