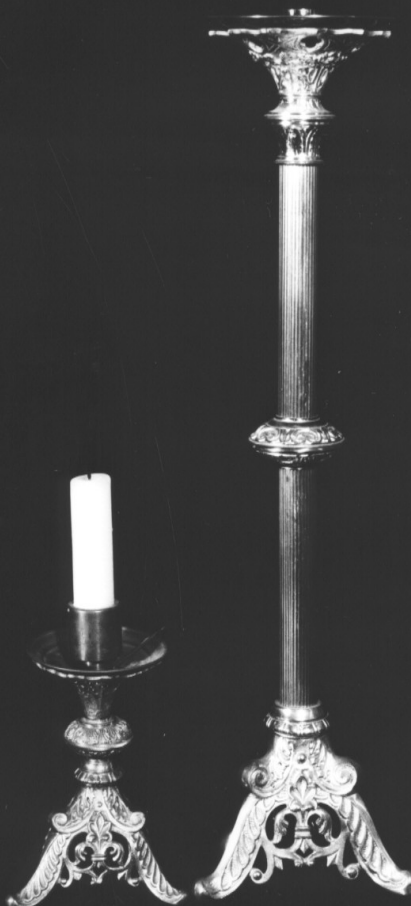


SCHEDA



CD - CODICI

TSK - Tipo scheda OA

LIR - Livello ricerca C

NCT - CODICE UNIVOCO

NCTR - Codice regione 07

NCTN - Numero catalogo generale 00192363

ESC - Ente schedatore S21

ECP - Ente competente S21

RV - RELAZIONI

ROZ - Altre relazioni 0700192360

OG - OGGETTO

OGT - OGGETTO

OGTD - Definizione candeliere d'altare

OGTV - Identificazione serie

QNT - QUANTITA'

QNTN - Numero 7

LC - LOCALIZZAZIONE GEOGRAFICO-AMMINISTRATIVA

PVC - LOCALIZZAZIONE GEOGRAFICO-AMMINISTRATIVA ATTUALE

PVCS - Stato Italia

PVCR - Regione	Liguria
PVCP - Provincia	GE
PVCC - Comune	Chiavari
LDC - COLLOCAZIONE SPECIFICA	
LDCT - Tipologia	ospizio
LDCN - Denominazione	Istituto Assarotti per Sordomuti
LDCU - Denominazione spazio viabilistico	VIALE MILLO 4
LDCS - Specifiche	PRIMO PIANO, SACRESTIA, DENTRO ARMADIO
UB - UBICAZIONE E DATI PATRIMONIALI	
UBO - Ubicazione originaria	OR
DT - CRONOLOGIA	
DTZ - CRONOLOGIA GENERICA	
DTZG - Secolo	sec. XX
DTZS - Frazione di secolo	secondo quarto
DTS - CRONOLOGIA SPECIFICA	
DTSI - Da	1925
DTSV - Validità	ca.
DTSF - A	1949
DTSL - Validità	ca.
DTM - Motivazione cronologia	analisi stilistica
AU - DEFINIZIONE CULTURALE	
ATB - AMBITO CULTURALE	
ATBD - Denominazione	PRODUZIONE LIGURE
ATBM - Motivazione dell'attribuzione	analisi stilistica
MT - DATI TECNICI	
MTC - Materia e tecnica	metallo/ fusione/ doratura
MIS - MISURE	
MISA - Altezza	73.5
MISL - Larghezza	20
MISP - Profondità	17.5
CO - CONSERVAZIONE	
STC - STATO DI CONSERVAZIONE	
STCC - Stato di conservazione	buono
DA - DATI ANALITICI	
DES - DESCRIZIONE	
DESO - Indicazioni sull'oggetto	CANDELIERE CON BASE PIRAMIDALE A VOLUTE ED ELEMENTI VEGETALI. FUSTO SCANALATO
DESI - Codifica Iconclass	NR (recupero pregresso)
DESS - Indicazioni sul soggetto	NR (recupero pregresso)
	LA SERIE DI CANDELIERI COMPRENDE -OLTRE AI SETTE DI

NSC - Notizie storico-critiche

GRANDI DIMENSIONI QUI ESAMINARI- ANCHE ALTRI QUATTRO MEDI (CM: H. 63, LARGH. 17, PROF. 16.5) E QUATTRO PICCOLI (CM. H. 18, LARGH. 14.5, PROF. 13) CON IDENTICI MOTIVI DECORATIVI. L'APPARATO E' COMPLETATO DA UNA CROCE D'ALTARE (CFR. SCHEDA N. 0700192360), DA DUE CANDELIERI A CINQUE BRACCI (CFR. SCHEDA N. 0700192471) E DA DUE CANDELABRI A SETTE BRACCI (CFR. SCHEDA N. 0700192472), QUESTI ULTIMI PIU' ANTICHI, CON ANGELO A TUTTO TONDO SUL FUSTO.

TU - CONDIZIONE GIURIDICA E VINCOLI**CDG - CONDIZIONE GIURIDICA****CDGG - Indicazione generica**

detenzione Ente pubblico non territoriale

CDGS - Indicazione specifica

ISTITUZIONE PUBBLICA ASSISTENZA E BENEFICIENZA

CDGI - Indirizzo

VIALE MILLO 4

DO - FONTI E DOCUMENTI DI RIFERIMENTO**FTA - DOCUMENTAZIONE FOTOGRAFICA****FTAX - Genere**

documentazione allegata

FTAP - Tipo

fotografia b/n

FTAN - Codice identificativo

SBAS GE 65626/Z

AD - ACCESSO AI DATI**ADS - SPECIFICHE DI ACCESSO AI DATI****ADSP - Profilo di accesso**

1

ADSM - Motivazione

scheda contenente dati liberamente accessibili

CM - COMPILAZIONE**CMP - COMPILAZIONE****CMPD - Data**

2000

CMPN - Nome

AVENA A.

FUR - Funzionario responsabile

CATALDI M.

AGG - AGGIORNAMENTO - REVISIONE**AGGD - Data**

2006

AGGN - Nome

ARTPAST/ Lauria D.

AGGF - Funzionario responsabile

NR (recupero pregresso)