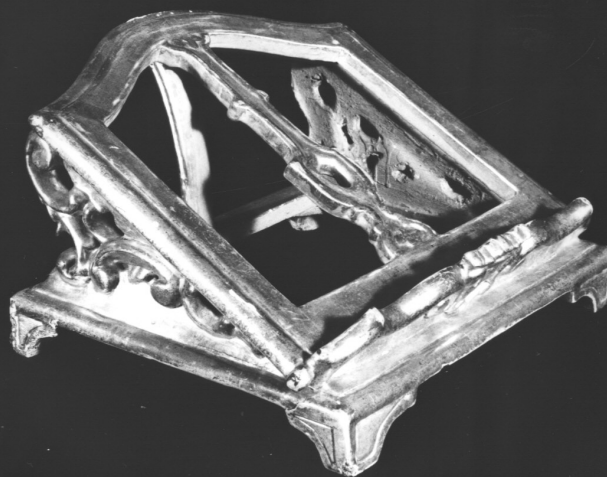


# SCHEDA



## CD - CODICI

TSK - Tipo scheda OA

LIR - Livello ricerca C

### NCT - CODICE UNIVOCO

NCTR - Codice regione 07

NCTN - Numero catalogo generale 00192364

ESC - Ente schedatore S21

ECP - Ente competente S21

## OG - OGGETTO

### OGT - OGGETTO

OGTD - Definizione leggio d'altare

OGTV - Identificazione opera isolata

## LC - LOCALIZZAZIONE GEOGRAFICO-AMMINISTRATIVA

### PVC - LOCALIZZAZIONE GEOGRAFICO-AMMINISTRATIVA ATTUALE

PVCS - Stato Italia

PVCR - Regione Liguria

PVCP - Provincia GE

PVCC - Comune Chiavari

### LDC - COLLOCAZIONE SPECIFICA

LDCT - Tipologia ospizio

LDCN - Denominazione Istituto Assarotti per Sordomuti

LDCU - Denominazione spazio viabilistico VIALE MILLO 4

LDCS - Specifiche SACRESTIA

## UB - UBICAZIONE E DATI PATRIMONIALI

UBO - Ubicazione originaria SC

## DT - CRONOLOGIA

### DTZ - CRONOLOGIA GENERICA

<b>DTZG - Secolo</b>	sec. XIX
<b>DTZS - Frazione di secolo</b>	secondo quarto
<b>DTS - CRONOLOGIA SPECIFICA</b>	
<b>DTSI - Da</b>	1825
<b>DTSF - A</b>	1849
<b>DTM - Motivazione cronologia</b>	analisi stilistica
<b>AU - DEFINIZIONE CULTURALE</b>	
<b>ATB - AMBITO CULTURALE</b>	
<b>ATBD - Denominazione</b>	PRODUZIONE LIGURE
<b>ATBM - Motivazione dell'attribuzione</b>	analisi stilistica
<b>MT - DATI TECNICI</b>	
<b>MTC - Materia e tecnica</b>	legno/ intaglio/ doratura
<b>MIS - MISURE</b>	
<b>MISA - Altezza</b>	22
<b>MISL - Larghezza</b>	38
<b>MISP - Profondità</b>	30.5
<b>CO - CONSERVAZIONE</b>	
<b>STC - STATO DI CONSERVAZIONE</b>	
<b>STCC - Stato di conservazione</b>	discreto
<b>STCS - Indicazioni specifiche</b>	CADUTE DI DORATURA, FORI DI TARLO
<b>DA - DATI ANALITICI</b>	
<b>DES - DESCRIZIONE</b>	
<b>DESO - Indicazioni sull'oggetto</b>	QUATTRO PIEDINI MODANATI SOSTENGONO IL LEGGIO CON PIANO D'APPOGGIO A GIORNO, BORDO SUPERIORE ARCUATO, FERMALIBRO A SCUDO CORONATO E VOLUTE. TRAVERSA CENTRALE A LIRA. TRAVERSE LATERALI STONDATE SOSTENUTE DA VOLUTE CONTRAPPOSTE
<b>DESI - Codifica Iconclass</b>	NR (recupero pregresso)
<b>DESS - Indicazioni sul soggetto</b>	NR (recupero pregresso)
<b>NSC - Notizie storico-critiche</b>	IL MANUFATTO E' CARATTERIZZATO DA UNA SOBRIA ORNAMENTAZIONE, CURATA PERO' NEI PARTICOLARI, CHE TROVA RISCONTRO NEGLI ARREDI REALIZZATI SECONDO I DETTAMI DELLO STILE RESTAURAZIONE.
<b>TU - CONDIZIONE GIURIDICA E VINCOLI</b>	
<b>CDG - CONDIZIONE GIURIDICA</b>	
<b>CDGG - Indicazione generica</b>	detenzione Ente pubblico non territoriale
<b>CDGS - Indicazione specifica</b>	ISTITUZIONE PUBBLICA ASSISTENZA E BENEFICIENZA
<b>CDGI - Indirizzo</b>	VIALE MILLO 4
<b>DO - FONTI E DOCUMENTI DI RIFERIMENTO</b>	
<b>FTA - DOCUMENTAZIONE FOTOGRAFICA</b>	

<b>FTAX - Genere</b>	documentazione allegata
<b>FTAP - Tipo</b>	fotografia b/n
<b>FTAN - Codice identificativo</b>	SBAS GE 65627/Z
<b>AD - ACCESSO AI DATI</b>	
<b>ADS - SPECIFICHE DI ACCESSO AI DATI</b>	
<b>ADSP - Profilo di accesso</b>	1
<b>ADSM - Motivazione</b>	scheda contenente dati liberamente accessibili
<b>CM - COMPILAZIONE</b>	
<b>CMP - COMPILAZIONE</b>	
<b>CMPD - Data</b>	2000
<b>CMPN - Nome</b>	MOLINARI A.
<b>FUR - Funzionario responsabile</b>	CATALDI M.
<b>AGG - AGGIORNAMENTO - REVISIONE</b>	
<b>AGGD - Data</b>	2006
<b>AGGN - Nome</b>	ARTPAST/ Lauria D.
<b>AGGF - Funzionario responsabile</b>	NR (recupero pregresso)