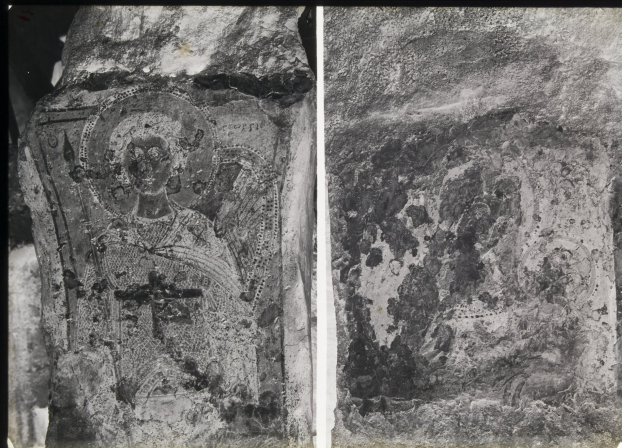


# SCHEDA



## CD - CODICI

TSK - Tipo scheda	S
LIR - Livello ricerca	I
<b>NCT - CODICE UNIVOCO</b>	
NCTR - Codice regione	07
NCTN - Numero catalogo generale	00093778
ESC - Ente schedatore	S21
ECP - Ente competente	S21

## OG - OGGETTO

<b>OGT - OGGETTO</b>	
OGTD - Definizione	stampa colorata a mano

## SGT - SOGGETTO

SGTI - Identificazione	CADUTA DA CAVALLO
------------------------	-------------------

## LC - LOCALIZZAZIONE GEOGRAFICA AMMINISTRATIVA

### PVC - LOCALIZZAZIONE GEOGRAFICO-AMMINISTRATIVA ATTUALE

PVCS - Stato	Italia
PVCR - Regione	Liguria
PVCP - Provincia	GE
PVCC - Comune	Genova

### LDC - COLLOCAZIONE SPECIFICA

LDCT - Tipologia	ospedale
LDCN - Denominazione	Ente Ospedaliero Ospedali Galliera
LDCU - Denominazione spazio viabilistico	Mura delle Cappuccine, 14
LDCS - Specifiche	SALA CONSIGLIO, SALOTTINO D'ASPETTO

## DT - CRONOLOGIA

### DTZ - CRONOLOGIA GENERICA

DTZG - Secolo	secc. XVIII/ XIX
---------------	------------------

### DTS - CRONOLOGIA SPECIFICA

<b>DTSI - Da</b>	1770
<b>DTSV - Validita'</b>	ca.
<b>DTSF - A</b>	1836
<b>DTM - Motivazione cronologia</b>	NR (recupero pregresso)
<b>AU - DEFINIZIONE CULTURALE</b>	
<b>AUT - AUTORE</b>	
<b>AUTR - Riferimento all'intervento</b>	INCISORE
<b>AUTM - Motivazione dell'attribuzione</b>	NR (recupero pregresso)
<b>AUTN - Nome scelto</b>	Vernet Carle
<b>AUTA - Dati anagrafici</b>	1758/ 1836
<b>AUTH - Sigla per citazione</b>	00001746
<b>MT - DATI TECNICI</b>	
<b>MTC - Materia e tecnica</b>	carta/ bulino
<b>MIS - MISURE</b>	
<b>MISA - Altezza</b>	18.5
<b>MISL - Larghezza</b>	25
<b>CO - CONSERVAZIONE</b>	
<b>STC - STATO DI CONSERVAZIONE</b>	
<b>STCC - Stato di conservazione</b>	discreto
<b>DA - DATI ANALITICI</b>	
<b>DES - DESCRIZIONE</b>	
<b>DESI - Codifica Iconclass</b>	NR (recupero pregresso)
<b>DESS - Indicazioni sul soggetto</b>	NR (recupero pregresso)
<b>TU - CONDIZIONE GIURIDICA E VINCOLI</b>	
<b>CDG - CONDIZIONE GIURIDICA</b>	
<b>CDGG - Indicazione generica</b>	proprietà Ente pubblico non territoriale
<b>CDGS - Indicazione specifica</b>	Ente ospedaliero Ospedali Galliera
<b>CDGI - Indirizzo</b>	Mura delle Cappuccine, 14 - 16128 Genova (GE)
<b>DO - FONTI E DOCUMENTI DI RIFERIMENTO</b>	
<b>FTA - DOCUMENTAZIONE FOTOGRAFICA</b>	
<b>FTAX - Genere</b>	documentazione allegata
<b>FTAP - Tipo</b>	fotografia b/n
<b>FTAN - Codice identificativo</b>	SBAS GE 45885/Z
<b>AD - ACCESSO AI DATI</b>	
<b>ADS - SPECIFICHE DI ACCESSO AI DATI</b>	
<b>ADSP - Profilo di accesso</b>	1
<b>ADSM - Motivazione</b>	scheda contenente dati liberamente accessibili
<b>CM - COMPILAZIONE</b>	

**CMP - COMPILAZIONE****CMPD - Data** 1994**CMPN - Nome** PRETE R.**FUR - Funzionario responsabile** CATALDI M.**AGG - AGGIORNAMENTO - REVISIONE****AGGD - Data** 2006**AGGN - Nome** ARTPAST/ Beltrami S.**AGGF - Funzionario responsabile** NR (recupero pregresso)**AN - ANNOTAZIONI****OSS - Osservazioni** /DO[1]/VDS[1]/VDST[1]: CD ROM /DO[1]/VDS[1]/VDSI[1]: CD ROM N. 19 LITOGRAFIA