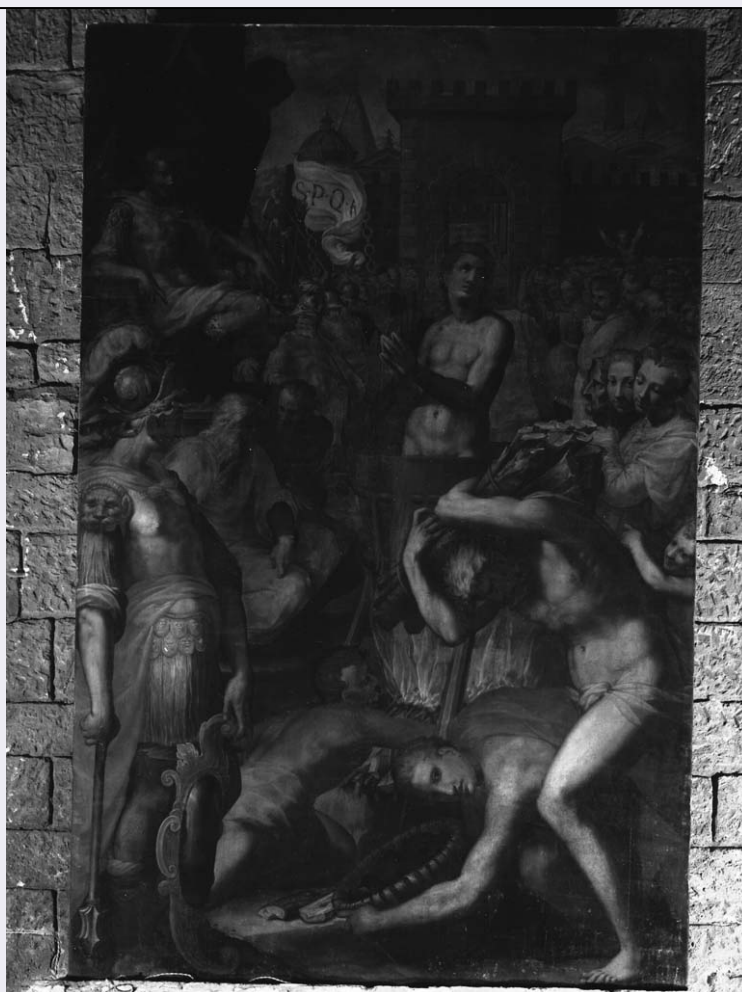


# SCHEDA



## CD - CODICI

TSK - Tipo scheda S

LIR - Livello ricerca I

### NCT - CODICE UNIVOCO

NCTR - Codice regione 07

NCTN - Numero catalogo  
generale 00103695

ESC - Ente schedatore S21

ECP - Ente competente S21

## RV - RELAZIONI

ROZ - Altre relazioni 0700103695

## OG - OGGETTO

### OGT - OGGETTO

OGTD - Definizione stampa

OGTT - Tipologia stampa di invenzione

OGTV - Identificazione stampa composita

### QNT - QUANTITA'

QNTS - Quantita' non  
rilevata QNR

### SGT - SOGGETTO

<b>SGTI - Identificazione</b>	FRONTESPIZIO
<b>SGTL - Tipo titolo</b>	DAL FRONTESPIZIO
<b>SGTS - Titolo della serie di appartenenza</b>	Description de la Grotte de Versailles
<b>LC - LOCALIZZAZIONE GEOGRAFICA AMMINISTRATIVA</b>	
<b>PVC - LOCALIZZAZIONE GEOGRAFICO-AMMINISTRATIVA ATTUALE</b>	
<b>PVCS - Stato</b>	Italia
<b>PVCR - Regione</b>	Liguria
<b>PVCP - Provincia</b>	GE
<b>PVCC - Comune</b>	Genova
<b>LDC - COLLOCAZIONE SPECIFICA</b>	
<b>LDCT - Tipologia</b>	palazzo
<b>LDCQ - Qualificazione</b>	gentilizio
<b>LDCN - Denominazione</b>	Palazzo Spinola
<b>LDCU - Denominazione spazio viabilistico</b>	p.zza Pellicceria, 1
<b>LDCM - Denominazione raccolta</b>	Galleria Nazionale di Palazzo Spinola
<b>LDCS - Specifiche</b>	cassettiere
<b>UB - UBICAZIONE E DATI PATRIMONIALI</b>	
<b>UBO - Ubicazione originaria</b>	OR
<b>RO - RAPPORTO</b>	
<b>ADL - AREA DEL LIBRO</b>	
<b>ADLL - Tipologia</b>	cartella
<b>ADLT - Titolo della pubblicazione</b>	DESCRIPTION DE LA GROTTE DE VERSAILLES
<b>ADLA - Autore della pubblicazione</b>	ANDRE FELIBIEN
<b>ADLE - Edizione</b>	IMPRIMERIE ROYALE/PARIGI/1679
<b>ADLS - Situazione attuale</b>	stampa non più in volume
<b>DT - CRONOLOGIA</b>	
<b>DTZ - CRONOLOGIA GENERICA</b>	
<b>DTZG - Secolo</b>	sec. XVII
<b>DTS - CRONOLOGIA SPECIFICA</b>	
<b>DTSI - Da</b>	1679
<b>DTSF - A</b>	1679
<b>DTM - Motivazione cronologia</b>	data
<b>AU - DEFINIZIONE CULTURALE</b>	
<b>ATB - AMBITO CULTURALE</b>	
<b>ATBD - Denominazione</b>	ambito italiano
<b>ATBM - Motivazione dell'attribuzione</b>	NR (recupero pregresso)
<b>EDT - EDITORI STAMPATORI</b>	
<b>EDTN - Nome</b>	SEBASTIEN MABRE-CRAMOISY

EDTR - Ruolo	stampatore
EDTE - Data di edizione	1679
EDTL - Luogo di edizione	Francia/ Pargi
<b>MT - DATI TECNICI</b>	
MTC - Materia e tecnica	carta/ acquaforte
<b>MIS - MISURE</b>	
MISU - Unita'	mm.
MISA - Altezza	171
MISL - Larghezza	176
<b>MIF - MISURE FOGLIO</b>	
MIFU - Unita'	mm.
MIFA - Altezza	517
MIFL - Larghezza	385
FIL - Filigrana	assente
<b>CO - CONSERVAZIONE</b>	
<b>STC - STATO DI CONSERVAZIONE</b>	
STCC - Stato di conservazione	buono
<b>RS - RESTAURI</b>	
<b>RST - RESTAURI</b>	
RSTE - Ente responsabile	SBAS GE
RSTN - Nome operatore	FERRONI ALICE
<b>DA - DATI ANALITICI</b>	
<b>DES - DESCRIZIONE</b>	
DESI - Codifica Iconclass	NR (recupero pregresso)
DESS - Indicazioni sul soggetto	Vedute: Description de la Grotte de Versailles.
<b>ISR - ISCRIZIONI</b>	
ISRC - Classe di appartenenza	indicazione di responsabilità
ISRL - Lingua	francese
ISRS - Tecnica di scrittura	NR (recupero pregresso)
ISRT - Tipo di caratteri	corsivo
ISRP - Posizione	in basso al centro, esterno alla battuta
ISRI - Trascrizione	A Paris/ de l'Imprimerie Royale/ M.DC.LXXIX
<b>ISR - ISCRIZIONI</b>	
ISRC - Classe di appartenenza	di titolazione
ISRL - Lingua	francese
ISRS - Tecnica di scrittura	NR (recupero pregresso)
ISRT - Tipo di caratteri	corsivo
ISRP - Posizione	in alto al centro, esterno alla battuta
ISRI - Trascrizione	Description/ de la Grotte/ de/ Versailles

**NSC - Notizie storico-critiche**

Il prezioso volume, ora in fogli sciolti a causa dei danni riportati dagli ambienti destinati alla biblioteca all'interno di Palazzo Spinola di Pellicceria durante la seconda guerra mondiale, fa parte di una piccola serie di pubblicazioni uscite dalla stamperia reale francese, sotto il regno di Luigi XIV. Nella biblioteca di Palazzo Spinola sono conservati infatti anche due esemplari della Relation de la feste de Versailles du 18 juillet mil six cens soixante-huit..., dei quali la copia in migliori condizioni conservative è stata esposta nell'ambito della mostra Libri e Letture nella dimora degli Spinola (G. Ruffini in G. Rotondi Terminiello, Libri e Letture..., Genova 1996, p. 69). Si tratta di una serie di raccolte le cui redazioni erano state affidate all'erudito André Felibien, riunite nel 1689 nel Recueil de descriptions de peintures et d'autres ouvrages faits pour le Roy, in esso sono compresi: Le Portrait du Roy (1663), Les Quatres Eléments peints par M. Le Brun et mis en tapisseries pour Sa Majesté (1665), la Relation de la feste de Versailles du 18 juillet 1668 (1668), la Description de la grotte de Versailles (1672 e ripubblicata nel 1674, 1676 e 1689), Les Divertissemens de Versailles donnez par le Roy à toute sa cour au retour de la conquête de la Franche-Comté en l'année 1674 (1674) e la Description sommaire du chasteau de Versailles (1674) cfr. A. Ausoni (a cura di) Le feste di Versailles, Roma 1997, p.17. Le riproduzioni delle opere nella grotta vera e propria - nel volume sono infatti riportate anche diverse sculture che in realtà si trovano nel giardino, quali quelle che impreziosiscono le fontane - risultano di particolare rilievo, allorchè si considera che la Grotta di Teti venne distrutta nel 1684 per la costruzione dell'ala nord dei giardini. Nel frontespizio è raffigurato il "logo" dell'Imprimerie Royale diretta in questi anni da Sebastien Mabre-Cramoysi. In esso compaiono tre gigli di Francia inseriti in un tondo sormontato da una corona regale. Va segnalato che questo marchio venne arricchito da una cornice modonata quasi quadrata che presenta lungo il bordo altri gigli araldici alternati a conchiglie, tra il 1676, anno in cui venne pubblicato il "Divertissement de Versailles donnez par le roy à toute sa cour en retour de la conquête de la France Comté en l'année MDCLXXIV" (di cui è conservato un esemplare nella Galleria Nazionale di Palazzo Spinola e che è stato esposto nell'ambito della mostra "Libri e letture nella dimora degli Spinola"; Genova 1996) e il 1679, anno di edizione della "Description de la Grotte de Versailles".

**TU - CONDIZIONE GIURIDICA E VINCOLI****ACQ - ACQUISIZIONE**

ACQT - Tipo acquisizione	donazione
ACQN - Nome	SPINOLA PAOLO E FRANCO
ACQD - Data acquisizione	1958
ACQL - Luogo acquisizione	GE/ Genova

**CDG - CONDIZIONE GIURIDICA**

CDGG - Indicazione generica	proprietà Stato
CDGS - Indicazione specifica	MINISTERO PER I BENI E LE ATTIVITA CULTURALI
CDGI - Indirizzo	Piazza Pellicceria, 1 - Genova

**DO - FONTI E DOCUMENTI DI RIFERIMENTO****FTA - DOCUMENTAZIONE FOTOGRAFICA**

FTAX - Genere	documentazione allegata
---------------	-------------------------

<b>FTAP - Tipo</b>	fotografia b/n
<b>FTAN - Codice identificativo</b>	00103695
<b>FTAT - Note</b>	intero
<b>FTA - DOCUMENTAZIONE FOTOGRAFICA</b>	
<b>FTAX - Genere</b>	documentazione allegata
<b>FTAP - Tipo</b>	diapositiva b/n
<b>FTAN - Codice identificativo</b>	1662 P
<b>FTAT - Note</b>	intero
<b>BIB - BIBLIOGRAFIA</b>	
<b>BIBX - Genere</b>	bibliografia di confronto
<b>BIBA - Autore</b>	Ruffini G.
<b>BIBD - Anno di edizione</b>	1996
<b>BIBN - V., pp., nn.</b>	p. 69
<b>BIB - BIBLIOGRAFIA</b>	
<b>BIBX - Genere</b>	bibliografia di confronto
<b>BIBA - Autore</b>	Ausoni A.
<b>BIBD - Anno di edizione</b>	1997
<b>BIBN - V., pp., nn.</b>	p. 17
<b>AD - ACCESSO AI DATI</b>	
<b>ADS - SPECIFICHE DI ACCESSO AI DATI</b>	
<b>ADSP - Profilo di accesso</b>	1
<b>ADSM - Motivazione</b>	scheda contenente dati liberamente accessibili
<b>CM - COMPILAZIONE</b>	
<b>CMP - COMPILAZIONE</b>	
<b>CMPD - Data</b>	2004
<b>CMPN - Nome</b>	REPETTO M.
<b>FUR - Funzionario responsabile</b>	SIMONETTI F.
<b>AGG - AGGIORNAMENTO - REVISIONE</b>	
<b>AGGD - Data</b>	2007
<b>AGGN - Nome</b>	ARTPAST
<b>AGGF - Funzionario responsabile</b>	NR (recupero pregresso)