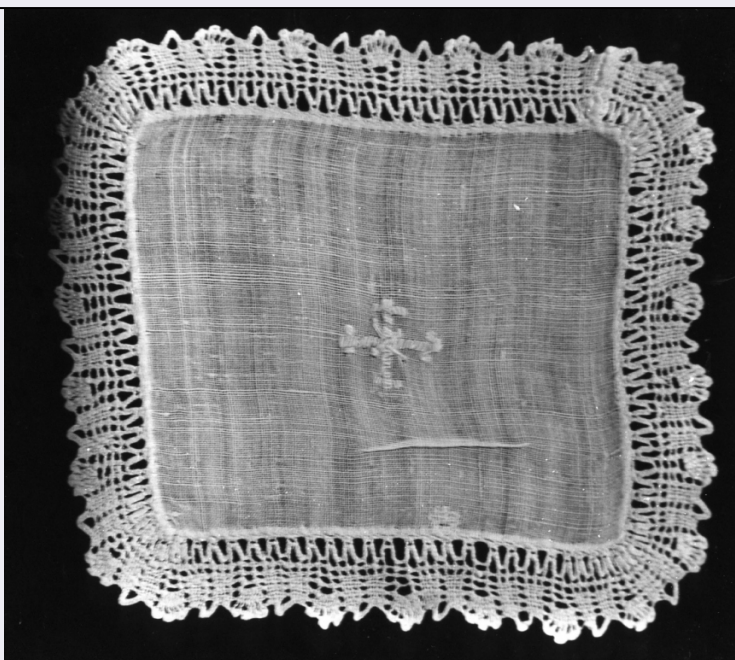


SCHEDA



CD - CODICI

TSK - Tipo scheda OA

LIR - Livello ricerca C

NCT - CODICE UNIVOCO

NCTR - Codice regione 12

NCTN - Numero catalogo generale 00174273

ESC - Ente schedatore S50

ECP - Ente competente S50

OG - OGGETTO

OGT - OGGETTO

OGTD - Definizione velo di calice

LC - LOCALIZZAZIONE GEOGRAFICO-AMMINISTRATIVA

PVC - LOCALIZZAZIONE GEOGRAFICO-AMMINISTRATIVA ATTUALE

PVCS - Stato Italia

PVCR - Regione Lazio

PVCP - Provincia RI

PVCC - Comune Amatrice

LDC - COLLOCAZIONE SPECIFICA

DT - CRONOLOGIA

DTZ - CRONOLOGIA GENERICA

DTZG - Secolo sec. XVIII

DTS - CRONOLOGIA SPECIFICA

DTSI - Da 1700

DTSF - A 1799

DTM - Motivazione cronologia analisi stilistica

AU - DEFINIZIONE CULTURALE**ATB - AMBITO CULTURALE**

| | |
|---|---------------------|
| ATBD - Denominazione | manifattura laziale |
| ATBM - Motivazione dell'attribuzione | analisi stilistica |

MT - DATI TECNICI

MTC - Materia e tecnica lino/ tela

MIS - MISURE

| | |
|-------------------------|----|
| MISA - Altezza | 15 |
| MISL - Larghezza | 17 |

CO - CONSERVAZIONE**STC - STATO DI CONSERVAZIONE**

STCC - Stato di conservazione buono

DA - DATI ANALITICI**DES - DESCRIZIONE**

| | |
|--|---|
| DESO - Indicazioni sull'oggetto | in tela di lino tessuto a mano, bordato sui quattro lati con merletto, reca ricamata al centro una piccola croce. |
| DESI - Codifica Iconclass | NR (recupero pregresso) |
| DESS - Indicazioni sul soggetto | NR (recupero pregresso) |

TU - CONDIZIONE GIURIDICA E VINCOLI**CDG - CONDIZIONE GIURIDICA**

CDGG - Indicazione generica proprietà Ente religioso cattolico

DO - FONTI E DOCUMENTI DI RIFERIMENTO**FTA - DOCUMENTAZIONE FOTOGRAFICA**

| | |
|-------------------------------------|-------------------------|
| FTAX - Genere | documentazione allegata |
| FTAP - Tipo | fotografia b/n |
| FTAN - Codice identificativo | SBAS RM 87968 |

AD - ACCESSO AI DATI**ADS - SPECIFICHE DI ACCESSO AI DATI**

| | |
|----------------------------------|--|
| ADSP - Profilo di accesso | 3 |
| ADSM - Motivazione | scheda di bene non adeguatamente sorvegliabile |

CM - COMPILAZIONE**CMP - COMPILAZIONE**

| | |
|---------------------------------------|----------------|
| CMPD - Data | 1978 |
| CMPN - Nome | Non Id. |
| FUR - Funzionario responsabile | Pedrocchi A.M. |

RVM - TRASCRIZIONE PER INFORMATIZZAZIONE

| | |
|--------------------|-------------------|
| RVMD - Data | 2005 |
| RVMN - Nome | ARTPAST/ Tosti A. |

AGG - AGGIORNAMENTO - REVISIONE

| | |
|--|-------------------------|
| AGGD - Data | 2005 |
| AGGN - Nome | ARTPAST/ Tosti A. |
| AGGF - Funzionario responsabile | NR (recupero pregresso) |
| ISP - ISPEZIONI | |
| ISPD - Data | 1994 |
| ISPN - Funzionario responsabile | Englen A. |
| AN - ANNOTAZIONI | |