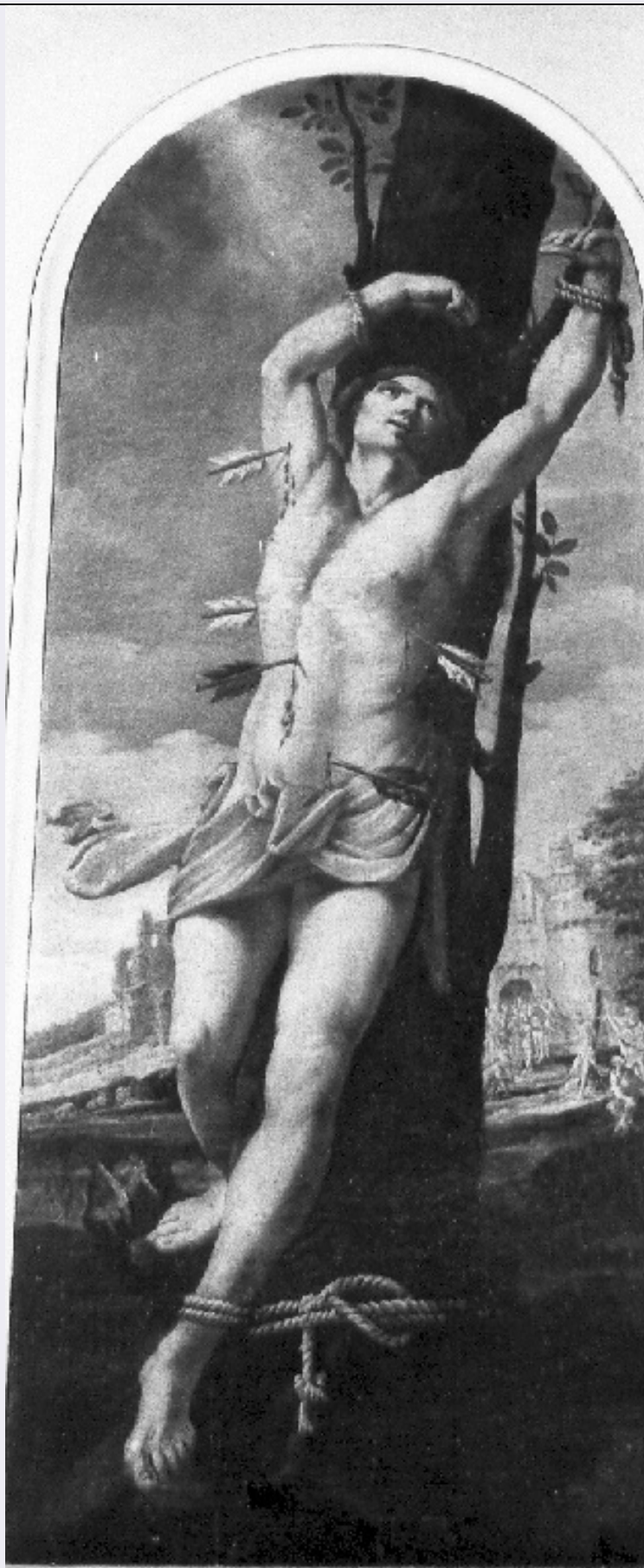


SCHEDA



CD - CODICI

TSK - Tipo scheda

OA

LIR - Livello ricerca

C

NCT - CODICE UNIVOCO

NCTR - Codice regione	12
NCTN - Numero catalogo generale	00203729
NCTS - Suffisso numero catalogo generale	A
ESC - Ente schedatore	S50
ECP - Ente competente	S50

RV - RELAZIONI**RVE - STRUTTURA COMPLESSA**

RVEL - Livello	2
RVER - Codice bene radice	1200203729 A
RVES - Codice bene componente	1200203730

OG - OGGETTO**OGT - OGGETTO**

OGTD - Definizione	dipinto
OGTP - Posizione	pilastro

SGT - SOGGETTO

SGTI - Identificazione	San Sebastiano
------------------------	----------------

LC - LOCALIZZAZIONE GEOGRAFICO-AMMINISTRATIVA**PVC - LOCALIZZAZIONE GEOGRAFICO-AMMINISTRATIVA ATTUALE**

PVCS - Stato	Italia
PVCR - Regione	Lazio
PVCP - Provincia	VT
PVCC - Comune	Farnese

LDC - COLLOCAZIONE SPECIFICA**LA - ALTRE LOCALIZZAZIONI GEOGRAFICO-AMMINISTRATIVE**

TCL - Tipo di localizzazione	luogo di provenienza
------------------------------	----------------------

PRV - LOCALIZZAZIONE GEOGRAFICO-AMMINISTRATIVA

PRVR - Regione	Lazio
PRVP - Provincia	VT
PRVC - Comune	Farnese

PRC - COLLOCAZIONE SPECIFICA**PRD - DATA**

PRDU - Data uscita	sec. XIX/ inizio
--------------------	------------------

DT - CRONOLOGIA**DTZ - CRONOLOGIA GENERICA**

DTZG - Secolo	sec. XVII
DTZS - Frazione di secolo	inizio

DTS - CRONOLOGIA SPECIFICA

DTSI - Da	1600
-----------	------

DTSF - A	1610
DTM - Motivazione cronologia	analisi stilistica
AU - DEFINIZIONE CULTURALE	
AUT - AUTORE	
AUTR - Riferimento all'intervento	esecutore
AUTM - Motivazione dell'attribuzione	analisi stilistica
AUTN - Nome scelto	Panico Antonio M.
AUTA - Dati anagrafici	notizie sec. XVII-ante 1603
AUTH - Sigla per citazione	00002372
MT - DATI TECNICI	
MTC - Materia e tecnica	tela/ pittura a olio
MIS - MISURE	
MISA - Altezza	196
MISL - Larghezza	77
FRM - Formato	centinato
CO - CONSERVAZIONE	
STC - STATO DI CONSERVAZIONE	
STCC - Stato di conservazione	discreto
DA - DATI ANALITICI	
DES - DESCRIZIONE	
DESO - Indicazioni sull'oggetto	Su uno sfondo di città alle porte della quale è rappresentato il martirio del santo, è San Sebastiano legato ad un albero con il corpo trafitto da numerose frecce.
DESI - Codifica Iconclass	NR (recupero pregresso)
DESS - Indicazioni sul soggetto	Personaggi: San Sebastiano. Attributi: (San Sebastiano) frecce. Paesaggi.
NSC - Notizie storico-critiche	Come le altre tele di uguale misura incollate su muro anche questa doveva trovarsi sulla parete della chiesa da cui fu spostata durante i lavori di ristrutturazione ottocenteschi. L'opera è stata di recente attribuita a Panico, autore di altre tele nella stessa chiesa, databili tra la fine del secolo XVI ed il primo decennio del XVII.
TU - CONDIZIONE GIURIDICA E VINCOLI	
CDG - CONDIZIONE GIURIDICA	
CDGG - Indicazione generica	detenzione Ente religioso cattolico
DO - FONTI E DOCUMENTI DI RIFERIMENTO	
FTA - DOCUMENTAZIONE FOTOGRAFICA	
FTAX - Genere	documentazione allegata
FTAP - Tipo	fotografia b/n
FTAN - Codice identificativo	SBAS RM 97812
AD - ACCESSO AI DATI	
ADS - SPECIFICHE DI ACCESSO AI DATI	

ADSP - Profilo di accesso	3
ADSM - Motivazione	scheda di bene non adeguatamente sorvegliabile
CM - COMPILAZIONE	
CMP - COMPILAZIONE	
CMPD - Data	1983
CMPN - Nome	Borsellino E.
FUR - Funzionario responsabile	Pedrocchi A. M.
RVM - TRASCRIZIONE PER INFORMATIZZAZIONE	
RVMD - Data	2005
RVMN - Nome	ARTPAST/ Granata B.
AGG - AGGIORNAMENTO - REVISIONE	
AGGD - Data	2005
AGGN - Nome	ARTPAST/ Granata B.
AGGF - Funzionario responsabile	NR (recupero pregresso)