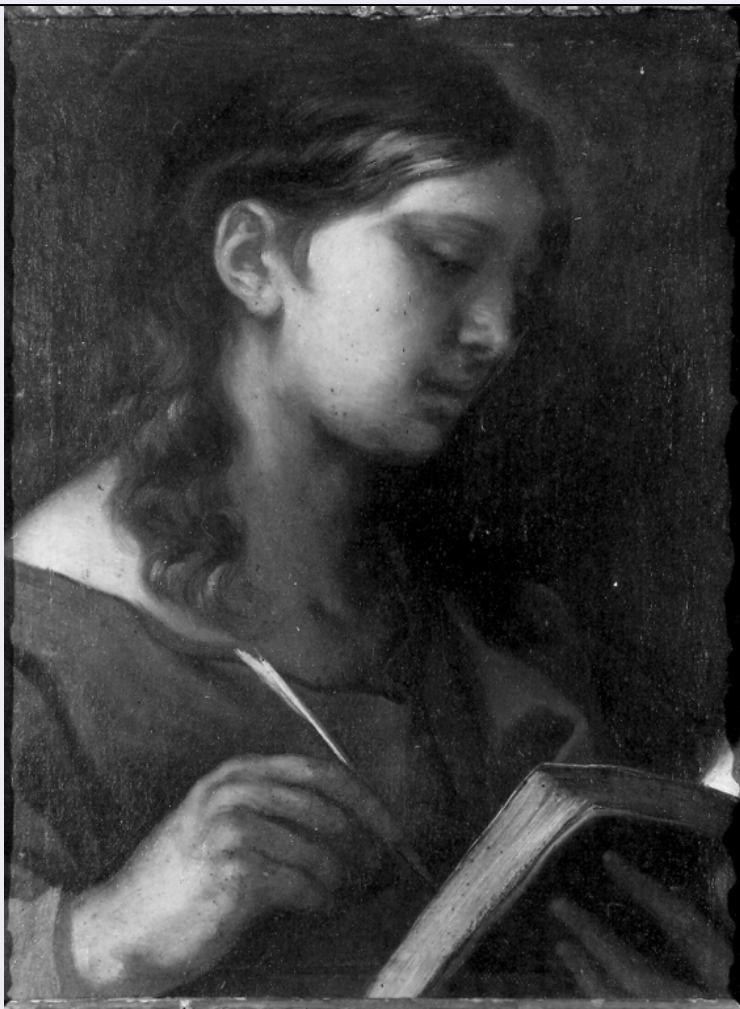


SCHEDA



CD - CODICI

TSK - Tipo scheda OA

LIR - Livello ricerca C

NCT - CODICE UNIVOCO

NCTR - Codice regione 12

NCTN - Numero catalogo generale 01014113

ESC - Ente schedatore S50

ECP - Ente competente S50

OG - OGGETTO

OGT - OGGETTO

OGTD - Definizione dipinto

SGT - SOGGETTO

SGTI - Identificazione San Giovanni Evangelista

LC - LOCALIZZAZIONE GEOGRAFICO-AMMINISTRATIVA

PVC - LOCALIZZAZIONE GEOGRAFICO-AMMINISTRATIVA ATTUALE

PVCS - Stato Italia

PVCR - Regione Lazio

PVCP - Provincia FR

PVCC - Comune Cassino

LDC - COLLOCAZIONE SPECIFICA**DT - CRONOLOGIA****DTZ - CRONOLOGIA GENERICA****DTZG - Secolo** sec. XVII**DTZS - Frazione di secolo** seconda metà**DTS - CRONOLOGIA SPECIFICA****DTSI - Da** 1650**DTSV - Validità** (?)**DTSF - A** 1699**DTSL - Validità** (?)**DTM - Motivazione cronologia** analisi stilistica**ADT - Altre datazioni** sec. XVII/ fine**AU - DEFINIZIONE CULTURALE****AUT - AUTORE****AUTS - Riferimento all'autore** cerchia**AUTM - Motivazione dell'attribuzione** analisi stilistica**AUTN - Nome scelto** Giordano Luca**AUTA - Dati anagrafici** 1632/ 1705**AUTH - Sigla per citazione** 00000349**MT - DATI TECNICI****MTC - Materia e tecnica** tela/ pittura a olio**MIS - MISURE****MISA - Altezza** 48**MISL - Larghezza** 35.5**CO - CONSERVAZIONE****STC - STATO DI CONSERVAZIONE****STCC - Stato di conservazione** discreto**DA - DATI ANALITICI****DES - DESCRIZIONE****DESO - Indicazioni sull'oggetto** NR (recupero pregresso)**DESI - Codifica Iconclass** NR (recupero pregresso)**DESS - Indicazioni sul soggetto** Personaggi: San Giovanni Evangelista. Attributi: (San Giovanni Evangelista) penna; libro.**NSC - Notizie storico-critiche** La fisionomia del giovane con i lunghi capelli sembra risalire a prototipi giordaneschi. Il dipinto è vicino ad un gruppo di opere, conservate nell'Abbazia, vicine alla cerchia di Luca Giordano.**TU - CONDIZIONE GIURIDICA E VINCOLI****CDG - CONDIZIONE GIURIDICA****CDGG - Indicazione generica** detenzione Ente religioso cattolico

DO - FONTI E DOCUMENTI DI RIFERIMENTO**FTA - DOCUMENTAZIONE FOTOGRAFICA**

FTAX - Genere	documentazione allegata
FTAP - Tipo	fotografia b/n
FTAN - Codice identificativo	SBAS RM 154699

AD - ACCESSO AI DATI**ADS - SPECIFICHE DI ACCESSO AI DATI**

ADSP - Profilo di accesso	3
ADSM - Motivazione	scheda di bene non adeguatamente sorvegliabile

CM - COMPILAZIONE**CMP - COMPILAZIONE**

CMPD - Data	1991
CMPN - Nome	Sassoli F.
FUR - Funzionario responsabile	Pedrocchi A. M.

RVM - TRASCRIZIONE PER INFORMATIZZAZIONE

RVMD - Data	2005
RVMN - Nome	ARTPAST/ Economopoulos H.

AGG - AGGIORNAMENTO - REVISIONE

AGGD - Data	2005
AGGN - Nome	ARTPAST/ Economopoulos H.
AGGF - Funzionario responsabile	NR (recupero pregresso)