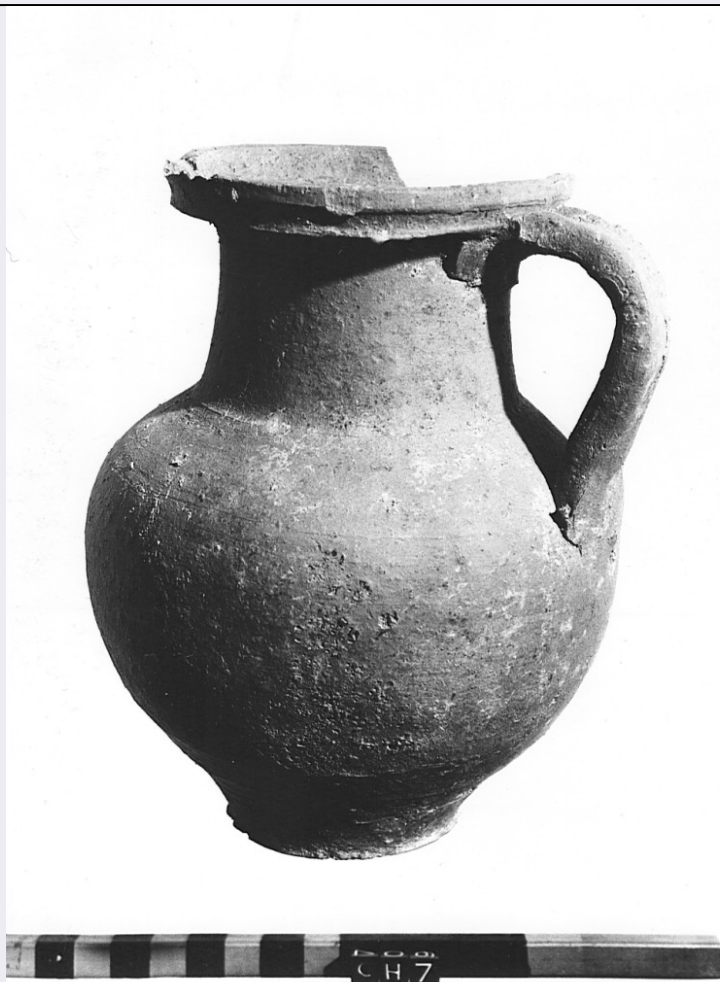


SCHEDA



CD - CODICI

TSK - Tipo scheda OA

LIR - Livello ricerca C

NCT - CODICE UNIVOCO

NCTR - Codice regione 12

NCTN - Numero catalogo generale 00143943

ESC - Ente schedatore S50

ECP - Ente competente S50

OG - OGGETTO

OGT - OGGETTO

OGTD - Definizione brocca

LC - LOCALIZZAZIONE GEOGRAFICO-AMMINISTRATIVA

PVC - LOCALIZZAZIONE GEOGRAFICO-AMMINISTRATIVA ATTUALE

PVCS - Stato Italia

PVCR - Regione Lazio

PVCP - Provincia VT

PVCC - Comune Tuscania

PVL - Altra località Colle San Pietro (frazione)

LDC - COLLOCAZIONE SPECIFICA

LDCT - Tipologia	palazzo
LDCQ - Qualificazione	vescovile
LDCN - Denominazione	Palazzo Vescovile
LDCU - Denominazione spazio viabilistico	NR (recupero pregresso)
LDCS - Specifiche	deposito
LA - ALTRE LOCALIZZAZIONI GEOGRAFICO-AMMINISTRATIVE	
TCL - Tipo di localizzazione	luogo di reperimento
PRV - LOCALIZZAZIONE GEOGRAFICO-AMMINISTRATIVA	
PRVR - Regione	Lazio
PRVP - Provincia	VT
PRVC - Comune	Tuscania
PRL - Altra località	Colle San Pietro (frazione)
PRC - COLLOCAZIONE SPECIFICA	
PRCT - Tipologia	pozzo
PRCS - Specifiche	Scavo 1977, zona C, Riq. 29, pozzo 7 del 15/7/77
DT - CRONOLOGIA	
DTZ - CRONOLOGIA GENERICA	
DTZG - Secolo	secc. III/ VII
DTS - CRONOLOGIA SPECIFICA	
DTSI - Da	0200
DTSF - A	0599
DTM - Motivazione cronologia	analisi stilistica
AU - DEFINIZIONE CULTURALE	
ATB - AMBITO CULTURALE	
ATBD - Denominazione	ambito laziale
ATBM - Motivazione dell'attribuzione	analisi stilistica
MT - DATI TECNICI	
MTC - Materia e tecnica	ceramica
MIS - MISURE	
MISA - Altezza	16.5
MISD - Diametro	9
CO - CONSERVAZIONE	
STC - STATO DI CONSERVAZIONE	
STCC - Stato di conservazione	buono
STCS - Indicazioni specifiche	orlo in parte spezzato e scheggiato
DA - DATI ANALITICI	
DES - DESCRIZIONE	
DESO - Indicazioni sull'oggetto	Brocca in ceramica fine rosa a corpo globulare e alto collo distinto. Ansa a bastoncino con solcatura dorsale impostata sotto l'orlo e sulla spalla. Orlo distinto aggettante, decorato esternamente da un listello e

	da una solcatura, dolcemente svasato all'interno. Fondo piatto.
DESI - Codifica Iconclass	NR (recupero pregresso)
DESS - Indicazioni sul soggetto	NR (recupero pregresso)
NSC - Notizie storico-critiche	La forma appartiene alla ceramica tardo romana di uso comune da tavola. Questa ceramica subisce una vera trasformazione; si veda a questo proposito la forma tipo, originale, pubblicata dal Dyson e dall'Alarcao assai diffusa in tutto il bacino del Mediterraneo. Il Mazzucato ha suddiviso questa ceramica in vari gruppi, la brocca può annoverarsi nel 3° gruppo, che comprende alcuni recipienti chiusi in cui la funzione di contenitore ha squilibrato il rapporto tra i singoli elementi strutturali. Nel caso specifico il corpo della brocca è assai più voluminoso dal collo. La datazione indicata è III-VII sec. d.C. (Cfr. G. Alarcao, Céramique commune, V, nn. 566, 566b, 566d, 567, 570, 576; L. Dyson, Dura, Commonware, n. 52; L. Dyeson, Casautilitarian Pottery, fig. 50, nn. 96, 99; Mazzucato, Ceramica laziale, p. 3/4, p. 8, fig. 6).
TU - CONDIZIONE GIURIDICA E VINCOLI	
CDG - CONDIZIONE GIURIDICA	
CDGG - Indicazione generica	proprietà Stato
CDGS - Indicazione specifica	Ministero per i Beni e le Attività Culturali
DO - FONTI E DOCUMENTI DI RIFERIMENTO	
FTA - DOCUMENTAZIONE FOTOGRAFICA	
FTAX - Genere	documentazione allegata
FTAP - Tipo	fotografia b/n
FTAN - Codice identificativo	SBAS RM 57532
AD - ACCESSO AI DATI	
ADS - SPECIFICHE DI ACCESSO AI DATI	
ADSP - Profilo di accesso	1
ADSM - Motivazione	scheda contenente dati liberamente accessibili
CM - COMPILAZIONE	
CMP - COMPILAZIONE	
CMPD - Data	1977
CMPN - Nome	Barattolo A.
FUR - Funzionario responsabile	Pedrocchi A.M.
RVM - TRASCRIZIONE PER INFORMATIZZAZIONE	
RVMD - Data	2006
RVMN - Nome	ARTPAST/ Pomponi M.
AGG - AGGIORNAMENTO - REVISIONE	
AGGD - Data	2006
AGGN - Nome	ARTPAST/ Pomponi M.
AGGF - Funzionario responsabile	NR (recupero pregresso)
AN - ANNOTAZIONI	

