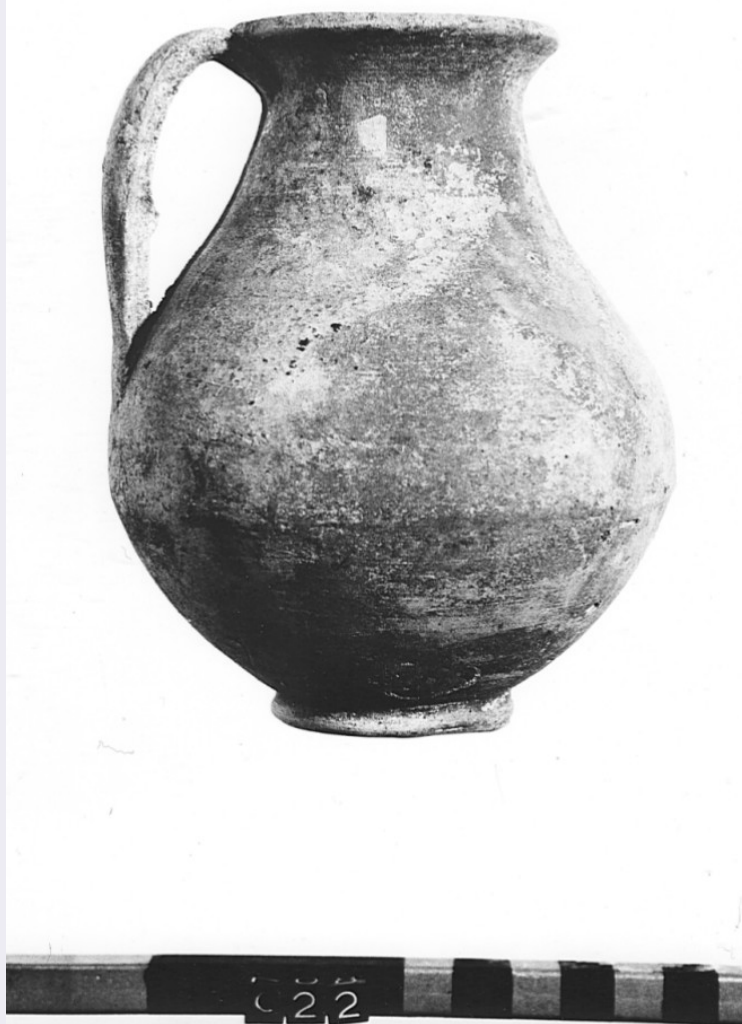


SCHEDA



CD - CODICI

TSK - Tipo scheda	OA
LIR - Livello ricerca	C
NCT - CODICE UNIVOCO	
NCTR - Codice regione	12
NCTN - Numero catalogo generale	00143945
ESC - Ente schedatore	S50
ECP - Ente competente	S50

OG - OGGETTO

OGT - OGGETTO

OGTD - Definizione	brocca
--------------------	--------

LC - LOCALIZZAZIONE GEOGRAFICO-AMMINISTRATIVA

PVC - LOCALIZZAZIONE GEOGRAFICO-AMMINISTRATIVA ATTUALE

PVCS - Stato	Italia
PVCR - Regione	Lazio
PVCP - Provincia	VT

PVCC - Comune	Tuscania
PVL - Altra località	Colle San Pietro (frazione)
LDC - COLLOCAZIONE SPECIFICA	
LDCT - Tipologia	palazzo
LDCQ - Qualificazione	vescovile
LDCN - Denominazione	Palazzo Vescovile
LDCU - Denominazione spazio viabilistico	NR (recupero pregresso)
LDCS - Specifiche	deposito, Riq. 22, n. 1
LA - ALTRE LOCALIZZAZIONI GEOGRAFICO-AMMINISTRATIVE	
TCL - Tipo di localizzazione	luogo di reperimento
PRV - LOCALIZZAZIONE GEOGRAFICO-AMMINISTRATIVA	
PRVR - Regione	Lazio
PRVP - Provincia	VT
PRVC - Comune	Tuscania
PRL - Altra località	Colle San Pietro (frazione)
PRC - COLLOCAZIONE SPECIFICA	
PRCT - Tipologia	pozzo
PRCS - Specifiche	Scavo del 4.4.77, zona C, riq. 32
DT - CRONOLOGIA	
DTZ - CRONOLOGIA GENERICA	
DTZG - Secolo	sec. V
DTS - CRONOLOGIA SPECIFICA	
DTSI - Da	0400
DTSF - A	0499
DTM - Motivazione cronologia	analisi stilistica
AU - DEFINIZIONE CULTURALE	
ATB - AMBITO CULTURALE	
ATBD - Denominazione	ambito laziale
ATBM - Motivazione dell'attribuzione	analisi stilistica
MT - DATI TECNICI	
MTC - Materia e tecnica	ceramica
MIS - MISURE	
MISA - Altezza	12
MISD - Diametro	6
CO - CONSERVAZIONE	
STC - STATO DI CONSERVAZIONE	
STCC - Stato di conservazione	buono
DA - DATI ANALITICI	
DES - DESCRIZIONE	
DESO - Indicazioni	Brocca in ceramica fine chiara a corpo ovoide, piuttosto panciuta - con

sull'oggetto	piede ad anello - orlo svasato a profilo continuo e ansa a bastoncino con solcatura dorsale, impostata sotto l'orlo e sulla spalla.
DESI - Codifica Iconclass	NR (recupero pregresso)
DESS - Indicazioni sul soggetto	NR (recupero pregresso)
NSC - Notizie storico-critiche	Per le annotazioni in generale si veda la scheda 1200143943, in particolare per questa forma si veda la tavola sinottica del Mannoni dove questo esemplare è dato al V sec. d.C. per le notizie storico-critiche e per la datazione (Cfr. Mannoni, Ceramica medievale a Genova e in Liguria, tav. VII; G. Alarcao, Céramique commune, V, nn. 566, 566b, 567, 570 (V sec. d.C.); L. Dyeson, Dura, Commonware, n. 57, 207, 216, 303).

TU - CONDIZIONE GIURIDICA E VINCOLI

CDG - CONDIZIONE GIURIDICA

CDGG - Indicazione generica	proprietà Stato
CDGS - Indicazione specifica	Ministero per i Beni e le Attività Culturali

DO - FONTI E DOCUMENTI DI RIFERIMENTO

FTA - DOCUMENTAZIONE FOTOGRAFICA

FTAX - Genere	documentazione allegata
FTAP - Tipo	fotografia b/n
FTAN - Codice identificativo	SBAS RM 57529

AD - ACCESSO AI DATI

ADS - SPECIFICHE DI ACCESSO AI DATI

ADSP - Profilo di accesso	1
ADSM - Motivazione	scheda contenente dati liberamente accessibili

CM - COMPILAZIONE

CMP - COMPILAZIONE

CMPD - Data	1977
CMPN - Nome	Barattolo A.
FUR - Funzionario responsabile	Pedrocchi A.M.

RVM - TRASCRIZIONE PER INFORMATIZZAZIONE

RVMD - Data	2006
RVMN - Nome	ARTPAST/ Pomponi M.

AGG - AGGIORNAMENTO - REVISIONE

AGGD - Data	2006
AGGN - Nome	ARTPAST/ Pomponi M.
AGGF - Funzionario responsabile	NR (recupero pregresso)

AN - ANNOTAZIONI

OSS - Osservazioni	CDGS = dato ipotizzato
---------------------------	------------------------