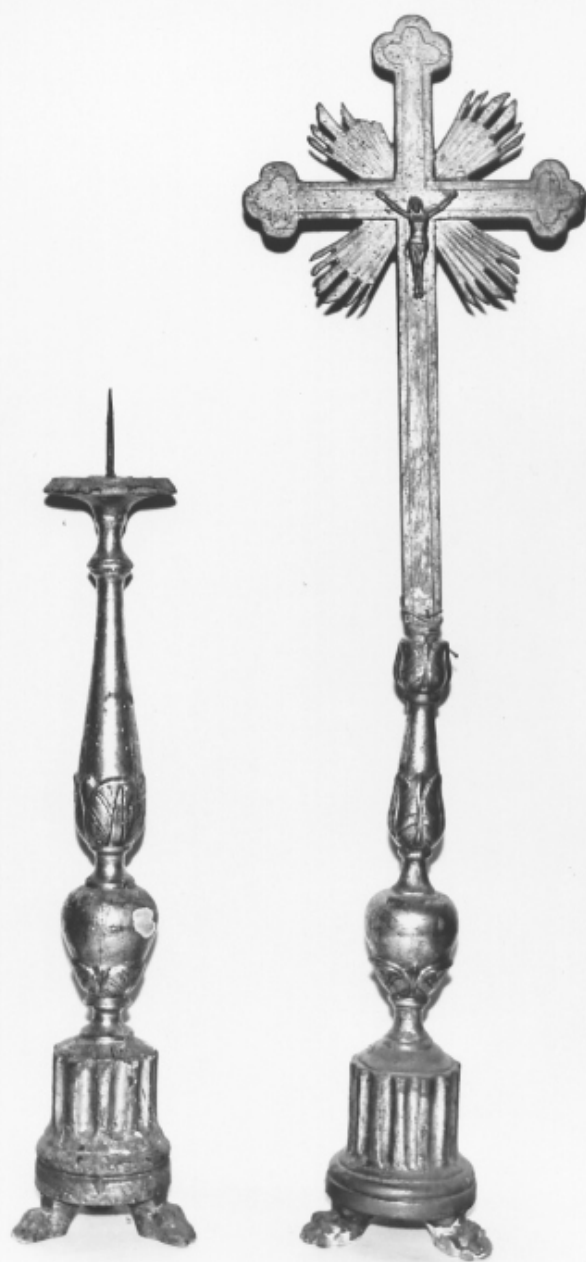


SCHEDA



CD - CODICI

TSK - Tipo scheda	OA
--------------------------	----

LIR - Livello ricerca	C
------------------------------	---

NCT - CODICE UNIVOCO

NCTR - Codice regione	12
------------------------------	----

NCTN - Numero catalogo generale	00181668
--	----------

NCTS - Suffisso numero catalogo generale	A
---	---

ESC - Ente schedatore	S50
------------------------------	-----

ECP - Ente competente	S50
------------------------------	-----

OG - OGGETTO**OGT - OGGETTO****OGTD - Definizione**

croce d'altare

SGT - SOGGETTO**SGTI - Identificazione**

Cristo crocifisso

LC - LOCALIZZAZIONE GEOGRAFICO-AMMINISTRATIVA**PVC - LOCALIZZAZIONE GEOGRAFICO-AMMINISTRATIVA ATTUALE****PVCS - Stato**

Italia

PVCR - Regione

Lazio

PVCP - Provincia

RI

PVCC - Comune

Antrodoco

**LDC - COLLOCAZIONE
SPECIFICA****DT - CRONOLOGIA****DTZ - CRONOLOGIA GENERICA****DTZG - Secolo**

sec. XIX

DTS - CRONOLOGIA SPECIFICA**DTSI - Da**

1800

DTSF - A

1899

DTM - Motivazione cronologia

analisi stilistica

AU - DEFINIZIONE CULTURALE**ATB - AMBITO CULTURALE****ATBD - Denominazione**

ambito laziale

**ATBM - Motivazione
dell'attribuzione**

analisi stilistica

MT - DATI TECNICI**MTC - Materia e tecnica**

legno/ intaglio/ doratura

MIS - MISURE**MISA - Altezza**

99

MISL - Larghezza

27

MISP - Profondità

14.5

CO - CONSERVAZIONE**STC - STATO DI CONSERVAZIONE****STCC - Stato di
conservazione**

mediocre

DA - DATI ANALITICI**DES - DESCRIZIONE****DESO - Indicazioni
sull'oggetto**

Un elemento cilindrico scanalato poggia su tre piedini: su di esso è il nodo a vaso del fusto, con corona di foglie alla base. Il tratto superiore del fusto - più largo alla base, dove è inserito in un bocciuolo di foglie - è concluso da un altro bocciuolo in cui si innesta la croce; questa è a raggiera, con i terminali superiori trilobati.

DESI - Codifica Iconclass

NR (recupero pregresso)

**DESS - Indicazioni sul
soggetto**

Personaggi: Cristo crocifisso.

NSC - Notizie storico-critiche		L'oggetto appartiene ad un genere diffusissimo nella zona, dove evidentemente una bottega produceva simili oggetti con metodi quasi industriali, benché la lavorazione del legno in questa forma non consenta la riproducibilità meccanica. L'oggetto è di scarso pregio estetico, databile al secolo XIX.
TU - CONDIZIONE GIURIDICA E VINCOLI		
CDG - CONDIZIONE GIURIDICA		
CDGG - Indicazione generica	detenzione Ente religioso cattolico	
DO - FONTI E DOCUMENTI DI RIFERIMENTO		
FTA - DOCUMENTAZIONE FOTOGRAFICA		
FTAX - Genere	documentazione allegata	
FTAP - Tipo	fotografia b/n	
FTAN - Codice identificativo	SBAS RM 52830	
AD - ACCESSO AI DATI		
ADS - SPECIFICHE DI ACCESSO AI DATI		
ADSP - Profilo di accesso	3	
ADSM - Motivazione	scheda di bene non adeguatamente sorvegliabile	
CM - COMPILAZIONE		
CMP - COMPILAZIONE		
CMPD - Data	1977	
CMPN - Nome	Petraroia P.	
FUR - Funzionario responsabile	Pedrocchi A. M.	
RVM - TRASCRIZIONE PER INFORMATIZZAZIONE		
RVMD - Data	2005	
RVMN - Nome	ARTPAST/ Di Meola B.	
AGG - AGGIORNAMENTO - REVISIONE		
AGGD - Data	2005	
AGGN - Nome	ARTPAST/ Di Meola B.	
AGGF - Funzionario responsabile	NR (recupero pregresso)	
AN - ANNOTAZIONI		