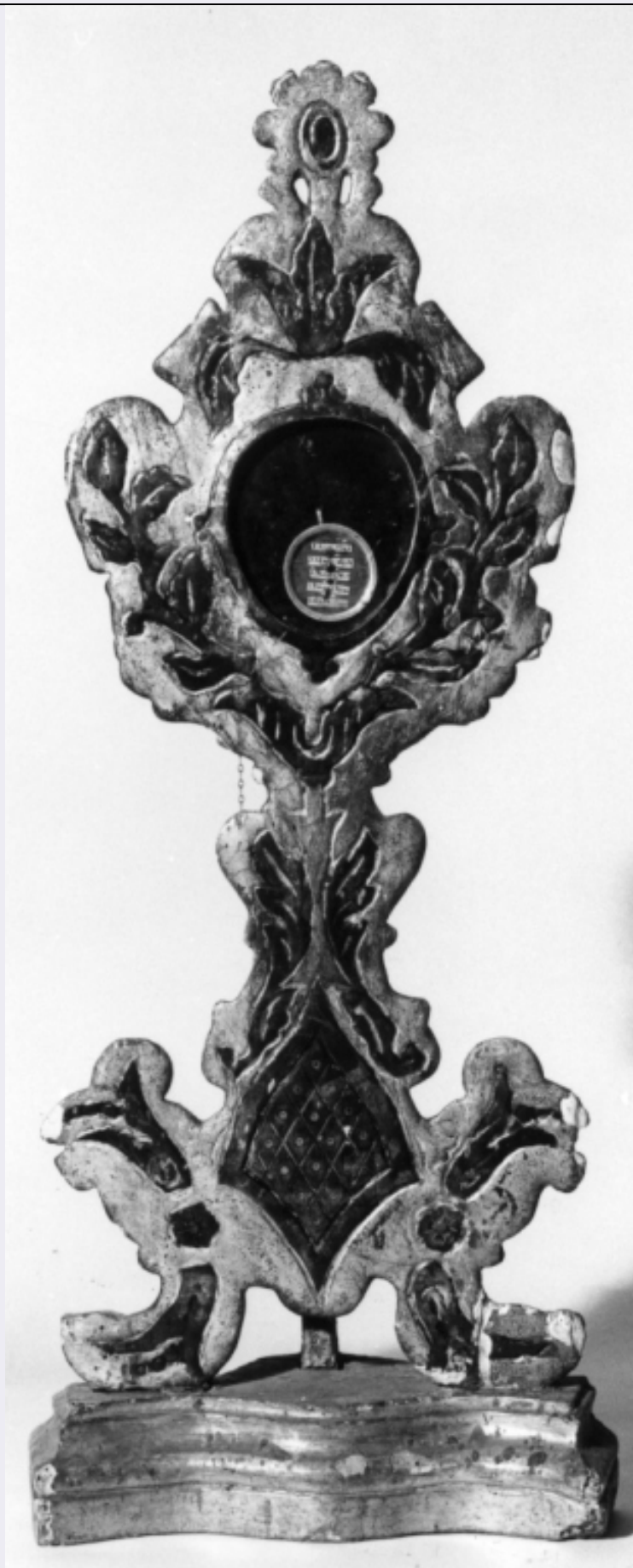


## SCHEDA



**CD - CODICI**

TSK - Tipo scheda

OA

<b>LIR - Livello ricerca</b>	C
<b>NCT - CODICE UNIVOCO</b>	
<b>NCTR - Codice regione</b>	12
<b>NCTN - Numero catalogo generale</b>	00174944
<b>ESC - Ente schedatore</b>	S50
<b>ECP - Ente competente</b>	S50
<b>OG - OGGETTO</b>	
<b>OGT - OGGETTO</b>	
<b>OGTD - Definizione</b>	reliquiario
<b>OGTT - Tipologia</b>	a ostensorio
<b>QNT - QUANTITA'</b>	
<b>QNTN - Numero</b>	2
<b>LC - LOCALIZZAZIONE GEOGRAFICO-AMMINISTRATIVA</b>	
<b>PVC - LOCALIZZAZIONE GEOGRAFICO-AMMINISTRATIVA ATTUALE</b>	
<b>PVCS - Stato</b>	Italia
<b>PVCR - Regione</b>	Lazio
<b>PVCP - Provincia</b>	VT
<b>PVCC - Comune</b>	Gradoli
<b>LDC - COLLOCAZIONE SPECIFICA</b>	
<b>LA - ALTRE LOCALIZZAZIONI GEOGRAFICO-AMMINISTRATIVE</b>	
<b>TCL - Tipo di localizzazione</b>	luogo di provenienza
<b>PRV - LOCALIZZAZIONE GEOGRAFICO-AMMINISTRATIVA</b>	
<b>PRVR - Regione</b>	Lazio
<b>PRVP - Provincia</b>	VT
<b>PRVC - Comune</b>	Gradoli
<b>PRC - COLLOCAZIONE SPECIFICA</b>	
<b>DT - CRONOLOGIA</b>	
<b>DTZ - CRONOLOGIA GENERICA</b>	
<b>DTZG - Secolo</b>	sec. XVIII
<b>DTS - CRONOLOGIA SPECIFICA</b>	
<b>DTSI - Da</b>	1700
<b>DTSV - Validità</b>	ca.
<b>DTSF - A</b>	1770
<b>DTSL - Validità</b>	ca.
<b>DTM - Motivazione cronologia</b>	analisi stilistica
<b>AU - DEFINIZIONE CULTURALE</b>	
<b>ATB - AMBITO CULTURALE</b>	
<b>ATBD - Denominazione</b>	ambito laziale
<b>ATBM - Motivazione dell'attribuzione</b>	analisi stilistica

**MT - DATI TECNICI**

<b>MTC - Materia e tecnica</b>	legno/ pittura/ argentatura
--------------------------------	-----------------------------

**MIS - MISURE**

<b>MISA - Altezza</b>	62
-----------------------	----

<b>MISL - Larghezza</b>	26
-------------------------	----

**CO - CONSERVAZIONE****STC - STATO DI CONSERVAZIONE**

<b>STCC - Stato di conservazione</b>	discreto
--------------------------------------	----------

<b>STCS - Indicazioni specifiche</b>	scheggiature
--------------------------------------	--------------

**DA - DATI ANALITICI****DES - DESCRIZIONE**

<b>DESO - Indicazioni sull'oggetto</b>	bidimensionale, zoccolo modanato con profilo sinusoidale, due piedi a voluta floreale affiancano base romboidale, fusto e ricettacolo costituiti da racemi vegetali; teca circolare e fiore apicale
--	---

<b>DESI - Codifica Iconclass</b>	NR (recupero pregresso)
----------------------------------	-------------------------

<b>DESS - Indicazioni sul soggetto</b>	NR (recupero pregresso)
--	-------------------------

<b>NSC - Notizie storico-critiche</b>	oggetto di gusto fantasioso ma di fattura semplice, discreta opera di ambito locale che risente del gusto barocco e tardobarocco, da situare probabilmente nel pieno XVIII secolo
---------------------------------------	---

**TU - CONDIZIONE GIURIDICA E VINCOLI****CDG - CONDIZIONE GIURIDICA**

<b>CDGG - Indicazione generica</b>	proprietà Ente religioso cattolico
------------------------------------	------------------------------------

**DO - FONTI E DOCUMENTI DI RIFERIMENTO****FTA - DOCUMENTAZIONE FOTOGRAFICA**

<b>FTAX - Genere</b>	documentazione allegata
----------------------	-------------------------

<b>FTAP - Tipo</b>	fotografia b/n
--------------------	----------------

<b>FTAN - Codice identificativo</b>	SBAS RM 91730
-------------------------------------	---------------

**AD - ACCESSO AI DATI****ADS - SPECIFICHE DI ACCESSO AI DATI**

<b>ADSP - Profilo di accesso</b>	3
----------------------------------	---

<b>ADSM - Motivazione</b>	scheda di bene non adeguatamente sorvegliabile
---------------------------	--

**CM - COMPILAZIONE****CMP - COMPILAZIONE**

<b>CMPD - Data</b>	1981
--------------------	------

<b>CMPN - Nome</b>	Borsellino E.
--------------------	---------------

<b>FUR - Funzionario responsabile</b>	Pedrocchi A.M.
---------------------------------------	----------------

**RVM - TRASCRIZIONE PER INFORMATIZZAZIONE**

<b>RVMD - Data</b>	1999
--------------------	------

<b>RVMN - Nome</b>	Ciofetta S.
--------------------	-------------

**AGG - AGGIORNAMENTO - REVISIONE**

<b>AGGD - Data</b>	2006
<b>AGGN - Nome</b>	ARTPAST/Ricci
<b>AGGF - Funzionario responsabile</b>	NR (recupero pregresso)
<b>AN - ANNOTAZIONI</b>	