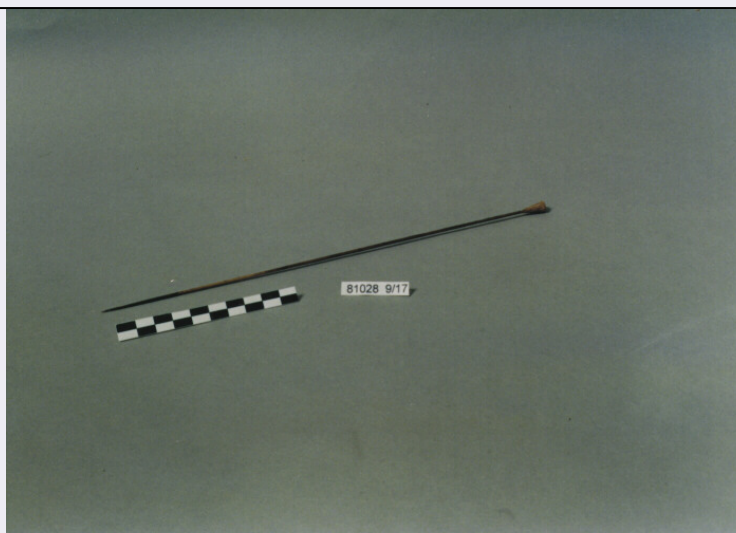


SCHEDA



CD - CODICI

TSK - Tipo scheda OA

LIR - Livello ricerca C

NCT - CODICE UNIVOCO

NCTR - Codice regione 12

NCTN - Numero catalogo generale 00093691

ESC - Ente schedatore S50

ECP - Ente competente S50

RV - RELAZIONI

ROZ - Altre relazioni 1200093572

OG - OGGETTO

OGT - OGGETTO

OGTD - Definizione dipinto

SGT - SOGGETTO

SGTI - Identificazione papa Leone V

LC - LOCALIZZAZIONE GEOGRAFICO-AMMINISTRATIVA

PVC - LOCALIZZAZIONE GEOGRAFICO-AMMINISTRATIVA ATTUALE

PVCS - Stato Italia

PVCR - Regione Lazio

PVCP - Provincia VT

PVCC - Comune Oriolo Romano

LDC - COLLOCAZIONE SPECIFICA

LDCT - Tipologia palazzo

LDCQ - Qualificazione museo

LDCN - Denominazione Palazzo Altieri

LDCU - Denominazione spazio viabilistico NR (recupero pregresso)

LDCS - Specifiche quarta sala

DT - CRONOLOGIA**DTZ - CRONOLOGIA GENERICA**

DTZG - Secolo sec. XVII

DTS - CRONOLOGIA SPECIFICA

DTSI - Da 1655

DTSF - A 1667

DTM - Motivazione cronologia bibliografia

AU - DEFINIZIONE CULTURALE**ATB - AMBITO CULTURALE**

ATBD - Denominazione ambito Italia centrale

ATBM - Motivazione dell'attribuzione analisi stilistica

CMM - COMMITTENZA

CMMN - Nome Altieri Paluzzo

CMMF - Fonte bibliografia

MT - DATI TECNICI

MTC - Materia e tecnica tela/ pittura a olio

MIS - MISURE

MISA - Altezza 71.5

MISL - Larghezza 117.5

CO - CONSERVAZIONE**STC - STATO DI CONSERVAZIONE**

STCC - Stato di conservazione mediocre

STCS - Indicazioni specifiche colore abraso, ridipinture

DA - DATI ANALITICI**DES - DESCRIZIONE**

DESO - Indicazioni sull'oggetto NR (recupero pregresso)

DESI - Codifica Iconclass NR (recupero pregresso)

DESS - Indicazioni sul soggetto Personaggi: papa Leone V.

ISR - ISCRIZIONI

ISRC - Classe di appartenenza documentaria

ISRL - Lingua latino

ISRS - Tecnica di scrittura a pennello

ISRT - Tipo di caratteri lettere capitali

ISRP - Posizione in alto, a sinistra

ISRI - Trascrizione LEO.V.P.M.CXX.SINE GENTE.ET.NOMINE./ ORD.S.BENED. ARDEATINVS.CREAT./ XII.K.MAIL.A.DO.CMIII.PONTIFICA/ TV. DEIECT'.V.NON.IVLII/ A.D.CMIII.

ISR - ISCRIZIONI

ISRC - Classe di appartenenza	documentaria
ISRL - Lingua	latino
ISRS - Tecnica di scrittura	a pennello
ISRT - Tipo di caratteri	lettere capitali
ISRP - Posizione	sul cartiglio
ISRI - Trascrizione	NR (recupero pregresso)
STM - STEMMI, EMBLEMI, MARCHI	
STMC - Classe di appartenenza	stemma
STMQ - Qualificazione	papale
STMI - Identificazione	papa Leone V
STMP - Posizione	in alto, a destra
STMD - Descrizione	d'oro alla trappola a molle in core
NSC - Notizie storico-critiche	<p>E' questo il ritratto del pontefice Leone V (903), una delle 265 tele che compongono il ciclo dedicato ai papi da S. Pietro a Giovanni XXIII. Ogni dipinto reca l'effigie del pontefice a mezzo busto, affiancato dallo stemma papale unito all'emblema pontificio (chiavi in decusse, tiara coronata e stola). I dipinti sono disposti in telai recanti ciascuno quattro tele. Sono ordinati cronologicamente in registri orizzontali su quattro ordini lungo le pareti di sei sale del Palazzo, in un'ala della costruzione eretta dopo l'acquisto del feudo di Oriolo da parte degli Altieri (1671) forse proprio per custodire questa collezione. Secondo le fonti bibliografiche (Pierotti E., "La galleria Altieri di Oriolo", Roma s.d., pp. 21-22) il nucleo primitivo di questa serie fu commissionato dal cardinal Paluzzo Altieri (1623-1698) durante il pontificato di Alessandro VII (1655-1667), il primo dei pontefici sul cui ritratto non compare la data di morte. Secondo la tradizione si ispirerebbero alla serie dei papi di S. Paolo fuori le mura, rispetto ai quali però la serie di Oriolo presenta numerose differenze, sia nel numero dei pontefici raffigurati che nella loro successione. Differenze sono inoltre riscontrabili anche con l'Annuario Ufficiale Pontificio. La serie dei dipinti rappresenta un insieme stilisticamente ed iconograficamente unitario. Non si notano evidenti differenze tra il primo gruppo di tele, fino cioè ad Alessandro VII, e quelle successive (Schiavo V., "Palazzo Altieri", Roma 1964, pp. 173-174; 187-189). Un vecchio e pesante restauro ha inoltre contribuito ad eliminare qualsiasi differenziazione.</p>
TU - CONDIZIONE GIURIDICA E VINCOLI	
CDG - CONDIZIONE GIURIDICA	
CDGG - Indicazione generica	proprietà Stato
CDGS - Indicazione specifica	NR (recupero pregresso)
DO - FONTI E DOCUMENTI DI RIFERIMENTO	
FTA - DOCUMENTAZIONE FOTOGRAFICA	
FTAX - Genere	documentazione allegata
FTAP - Tipo	fotografia b/n
FTAN - Codice identificativo	SBAS RM 14381
AD - ACCESSO AI DATI	

ADS - SPECIFICHE DI ACCESSO AI DATI	
ADSP - Profilo di accesso	1
ADSM - Motivazione	scheda contenente dati liberamente accessibili
CM - COMPILAZIONE	
CMP - COMPILAZIONE	
CMPD - Data	1979
CMPN - Nome	Russo L.
FUR - Funzionario responsabile	Pedrocchi A. M.
RVM - TRASCRIZIONE PER INFORMATIZZAZIONE	
RVMD - Data	2005
RVMN - Nome	ARTPAST/ Sbardella S.
AGG - AGGIORNAMENTO - REVISIONE	
AGGD - Data	2005
AGGN - Nome	ARTPAST/ Sbardella S.
AGGF - Funzionario responsabile	NR (recupero pregresso)
AN - ANNOTAZIONI	
OSS - Osservazioni	Stando ad una comunicazione orale del custode del Palazzo, le tele sarebbero state restaurate nel 1936.