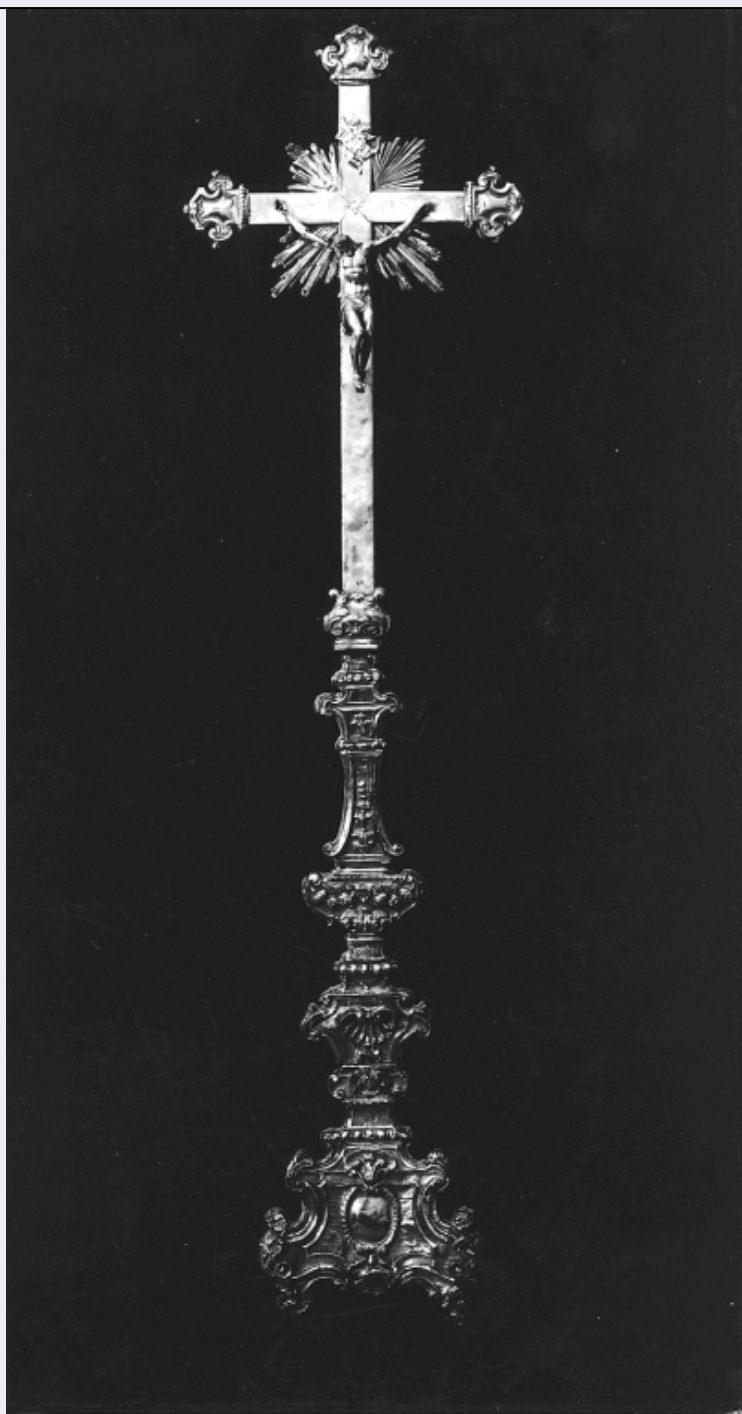


## SCHEDA



### CD - CODICI

<b>TSK - Tipo scheda</b>	OA
<b>LIR - Livello ricerca</b>	C
<b>NCT - CODICE UNIVOCO</b>	
<b>NCTR - Codice regione</b>	12
<b>NCTN - Numero catalogo generale</b>	00146612
<b>ESC - Ente schedatore</b>	S50
<b>ECP - Ente competente</b>	S50

### RV - RELAZIONI

**RVE - STRUTTURA COMPLESSA**

<b>RVEL - Livello</b>	1
<b>RVER - Codice bene radice</b>	1200146612
<b>OG - OGGETTO</b>	
<b>OGT - OGGETTO</b>	
<b>OGTD - Definizione</b>	croce d'altare
<b>SGT - SOGGETTO</b>	
<b>SGTI - Identificazione</b>	Cristo crocifisso
<b>LC - LOCALIZZAZIONE GEOGRAFICO-AMMINISTRATIVA</b>	
<b>PVC - LOCALIZZAZIONE GEOGRAFICO-AMMINISTRATIVA ATTUALE</b>	
<b>PVCS - Stato</b>	Italia
<b>PVCR - Regione</b>	Lazio
<b>PVCP - Provincia</b>	VT
<b>PVCC - Comune</b>	Oriolo Romano
<b>LDC - COLLOCAZIONE SPECIFICA</b>	
<b>DT - CRONOLOGIA</b>	
<b>DTZ - CRONOLOGIA GENERICA</b>	
<b>DTZG - Secolo</b>	sec. XVIII
<b>DTZS - Frazione di secolo</b>	seconda metà
<b>DTS - CRONOLOGIA SPECIFICA</b>	
<b>DTSI - Da</b>	1750
<b>DTSF - A</b>	1796
<b>DTSL - Validità</b>	ante
<b>DTM - Motivazione cronologia</b>	punzone
<b>AU - DEFINIZIONE CULTURALE</b>	
<b>ATB - AMBITO CULTURALE</b>	
<b>ATBD - Denominazione</b>	bottega romana
<b>ATBM - Motivazione dell'attribuzione</b>	punzone
<b>AAT - Altre attribuzioni</b>	Politi Tommaso
<b>MT - DATI TECNICI</b>	
<b>MTC - Materia e tecnica</b>	legno
<b>MTC - Materia e tecnica</b>	argento/ sbalzo
<b>MIS - MISURE</b>	
<b>MISA - Altezza</b>	168
<b>CO - CONSERVAZIONE</b>	
<b>STC - STATO DI CONSERVAZIONE</b>	
<b>STCC - Stato di conservazione</b>	discreto
<b>STCS - Indicazioni specifiche</b>	rotture, ammaccature, tarli
<b>DA - DATI ANALITICI</b>	
<b>DES - DESCRIZIONE</b>	

<b>DESO - Indicazioni sull'oggetto</b>	Croce in legno laminata in argento con base trapezoidale poggiante su due piedi a volute e fusto sagomato, ornati da elementi decorativi vegetali e floreali; croce con terminazioni lobate e raggiera a raggi lanceolati.
<b>DESI - Codifica Iconclass</b>	NR (recupero pregresso)
<b>DESS - Indicazioni sul soggetto</b>	Personaggi: Cristo crocifisso.
<b>NSC - Notizie storico-critiche</b>	La conformazione del servizio in esame e gli stilemi tardobarocchi consentono un riferimento al secolo XVIII. Il rinvenimento dei punzoni permette inoltre una più precisa definizione cronologica: il bollo camerale con le insegne della sede vacante venne apposto alle argenterie dal 1608 al 1795 con una interruzione dal 1734 al 1744. Il secondo punzone è il marchio che l'argentiere Antonio Politi (1703-1747) usò dal 1720/25 al 1747e che venne poi assunto dal figlio Tommaso, argentiere dal 1748 al 1796. Probabile autore sebrerebbe Tommaso che nel 1749-50, su commissione di re Giovanni V di Portogallo, due grandi candelieri in argento dorato per la cattedrale di Lisbona, oggi conservati al Museo di Arte Sacra.

## TU - CONDIZIONE GIURIDICA E VINCOLI

### CDG - CONDIZIONE GIURIDICA

<b>CDGG - Indicazione generica</b>	proprietà Ente religioso cattolico
------------------------------------	------------------------------------

## DO - FONTI E DOCUMENTI DI RIFERIMENTO

### FTA - DOCUMENTAZIONE FOTOGRAFICA

<b>FTAX - Genere</b>	documentazione allegata
<b>FTAP - Tipo</b>	fotografia b/n
<b>FTAN - Codice identificativo</b>	SBAS RM 29916

### BIB - BIBLIOGRAFIA

<b>BIBX - Genere</b>	bibliografia di confronto
<b>BIBA - Autore</b>	Bulgari C. G.
<b>BIBD - Anno di edizione</b>	1958-1959
<b>BIBH - Sigla per citazione</b>	00000343
<b>BIBN - V., pp., nn.</b>	v. I; pp. 295-297

## AD - ACCESSO AI DATI

### ADS - SPECIFICHE DI ACCESSO AI DATI

<b>ADSP - Profilo di accesso</b>	3
<b>ADSM - Motivazione</b>	scheda di bene non adeguatamente sorvegliabile

## CM - COMPILAZIONE

### CMP - COMPILAZIONE

<b>CMPD - Data</b>	1980
<b>CMPN - Nome</b>	De Paolis M.
<b>FUR - Funzionario responsabile</b>	Pedrocchi A. M.

### RVM - TRASCRIZIONE PER INFORMATIZZAZIONE

<b>RVMD - Data</b>	2005
<b>RVMN - Nome</b>	ARTPAST/ Sbardella S.

### AGG - AGGIORNAMENTO - REVISIONE

<b>AGGD - Data</b>	2005
<b>AGGN - Nome</b>	ARTPAST/ Sbardella S.
<b>AGGF - Funzionario responsabile</b>	NR (recupero pregresso)